

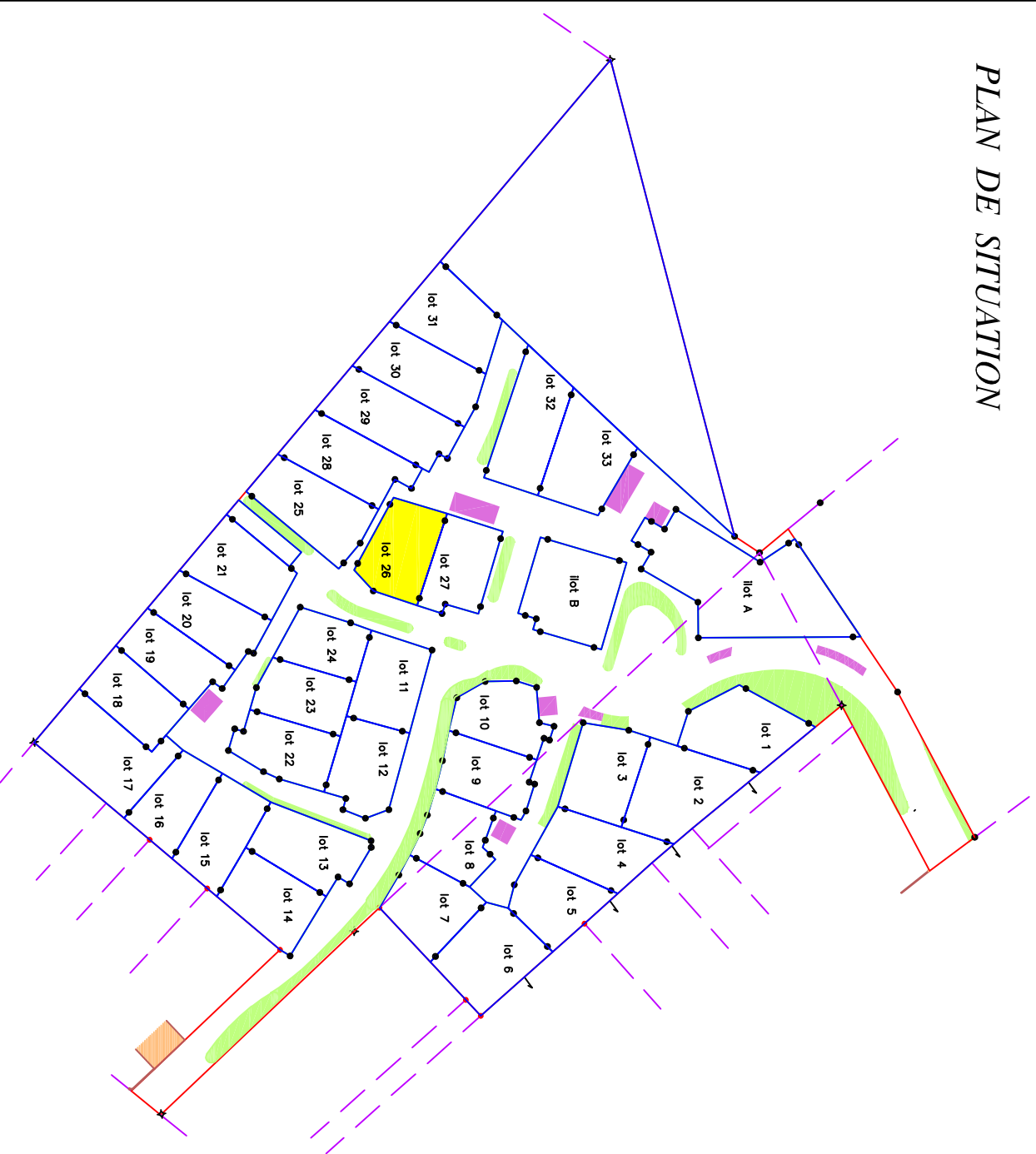
COMMUNE DE FILLE SUR SARTHE

Lotissement : "Le Clos De L'Aunay"

AMENAGEUR : SARTHE HABITAT

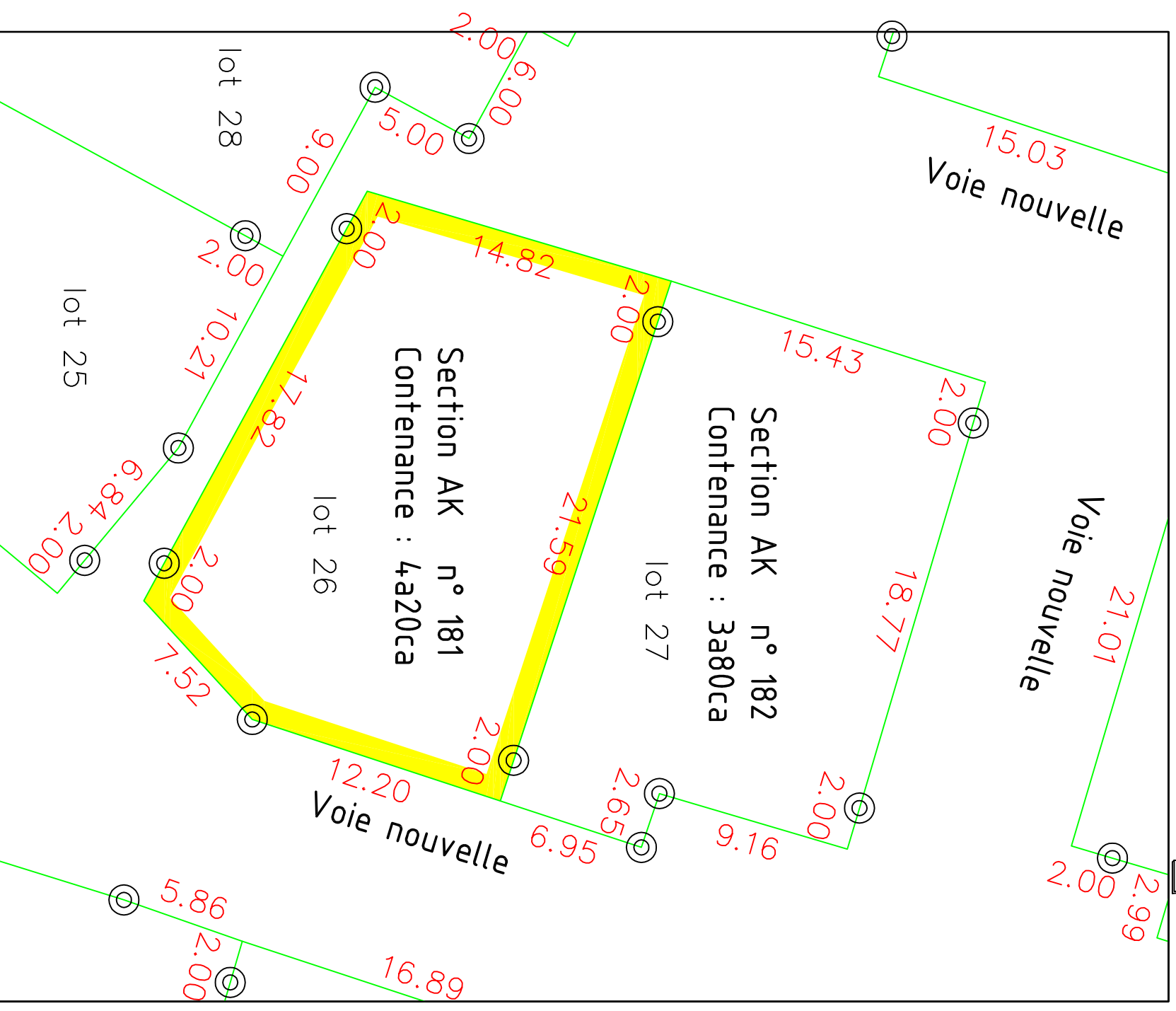
PLAN DE VENTE DU LOT n° 26

PLAN DE SITUATION

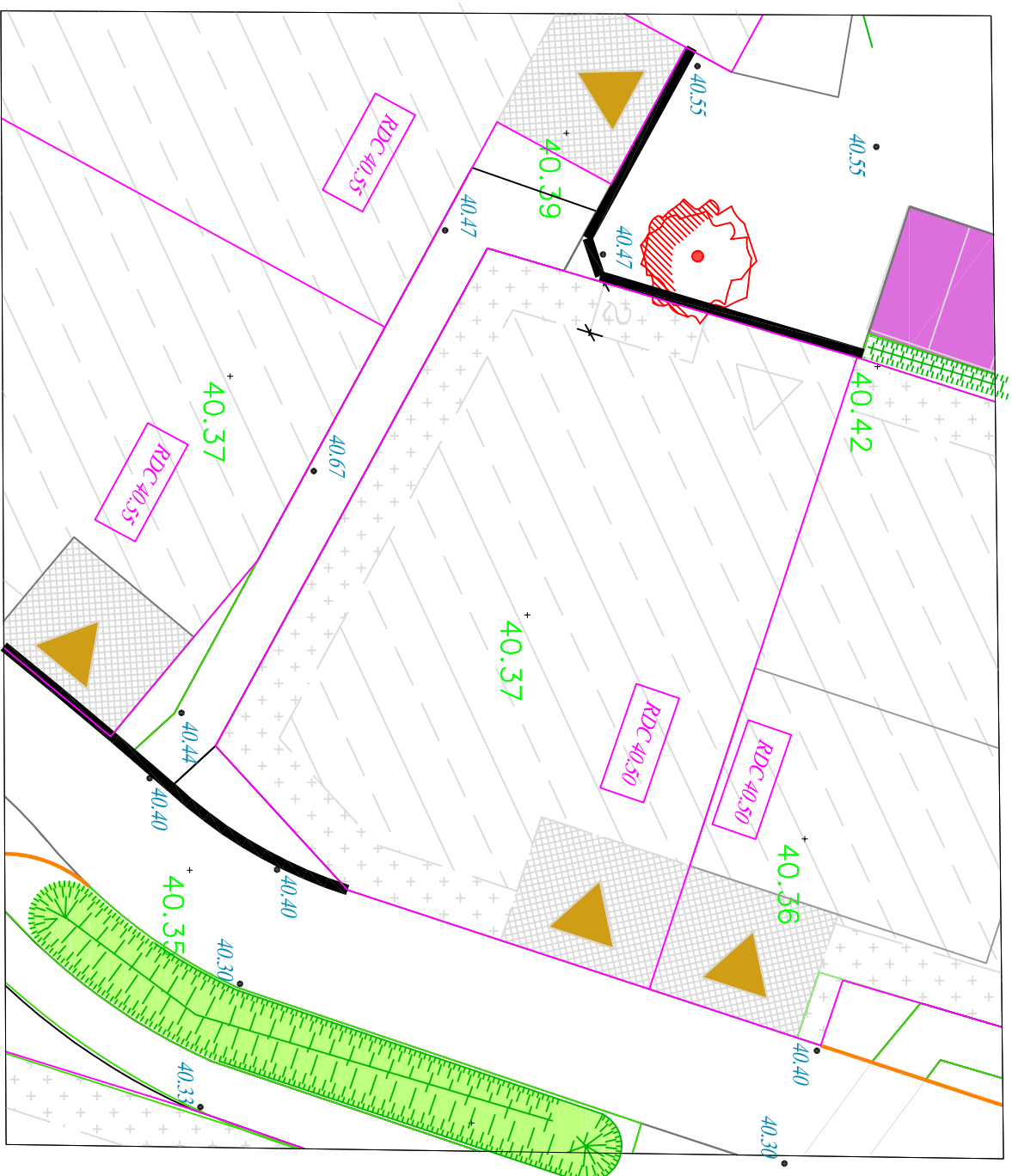
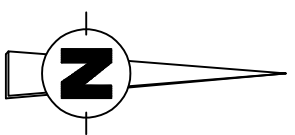


PLAN DE BORNAGE

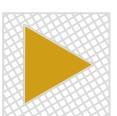
ECHELLE : 1/250



levé et dressé par J.M. PELLÉ
Géomètre - Expert
12 Boulevard Léprince Ringuet. 72000 LE MANS
Dossier 18023 Tél.02-43-43-20-46-23 Le 03/03/2020



Parking public



Accès - inconstructible

40.40

Cotes projet

RDC 40.15

seuil mini : Altitude du RDC



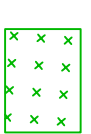
Zone constructible Primaire



Zone inconstructible

40.22

Cotes terrain naturel

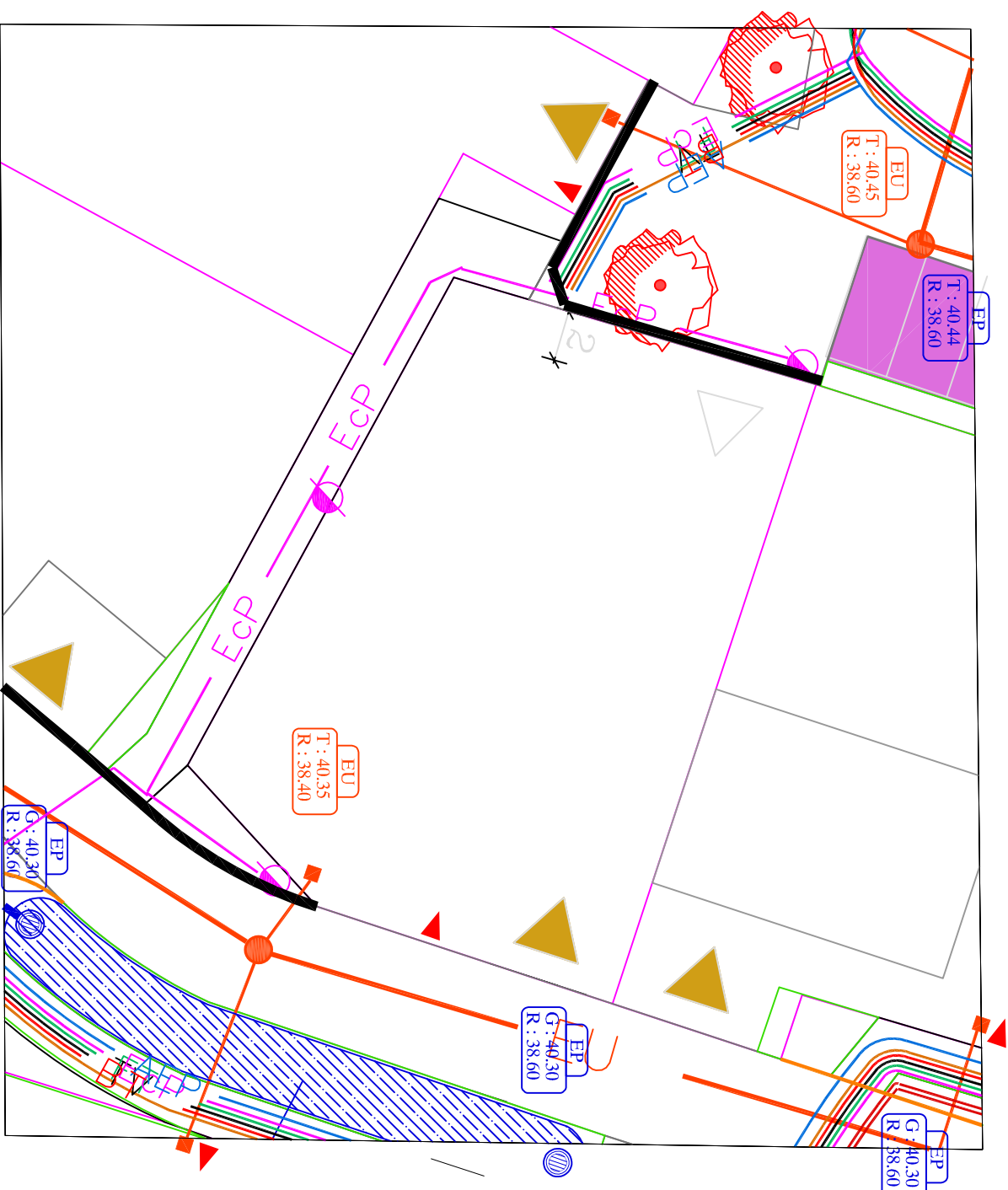
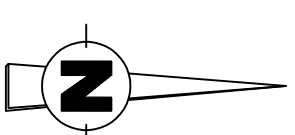


Apport de terre végétale autour de l'emprise potentielle de la future construction entre 10 à 40 cm d'épaisseur



Arbres

Cotation de la largeur de la zone



Légende



Branchement Eaux Usées



Branchement (EDF, GAZ, AEP, FT).



Candélabre



Réseau eau pluviale



Réseau eau usée

Réseau AEP (Adduction Eau Potable)

Réseau GAZ

Réseau BT (Basse Tension)

Réseau télévision

Réseau FT (France Telecom)

Réseau EP (Eclairage Public)