

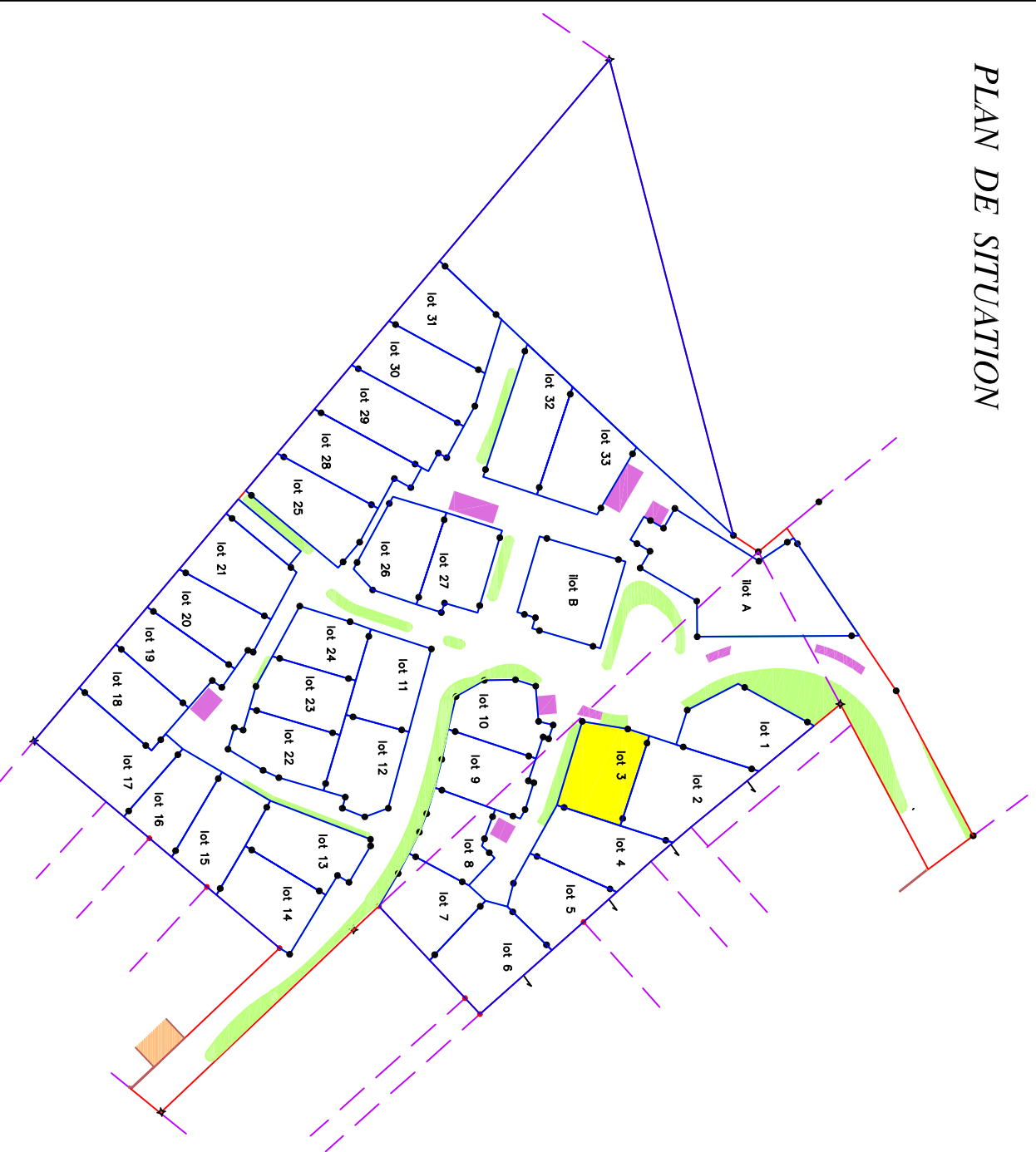
COMMUNE DE FILLE SUR SARTHE

Lotissement : "Le Clos De L'Aunay"

AMENAGEUR : SARTHE HABITAT

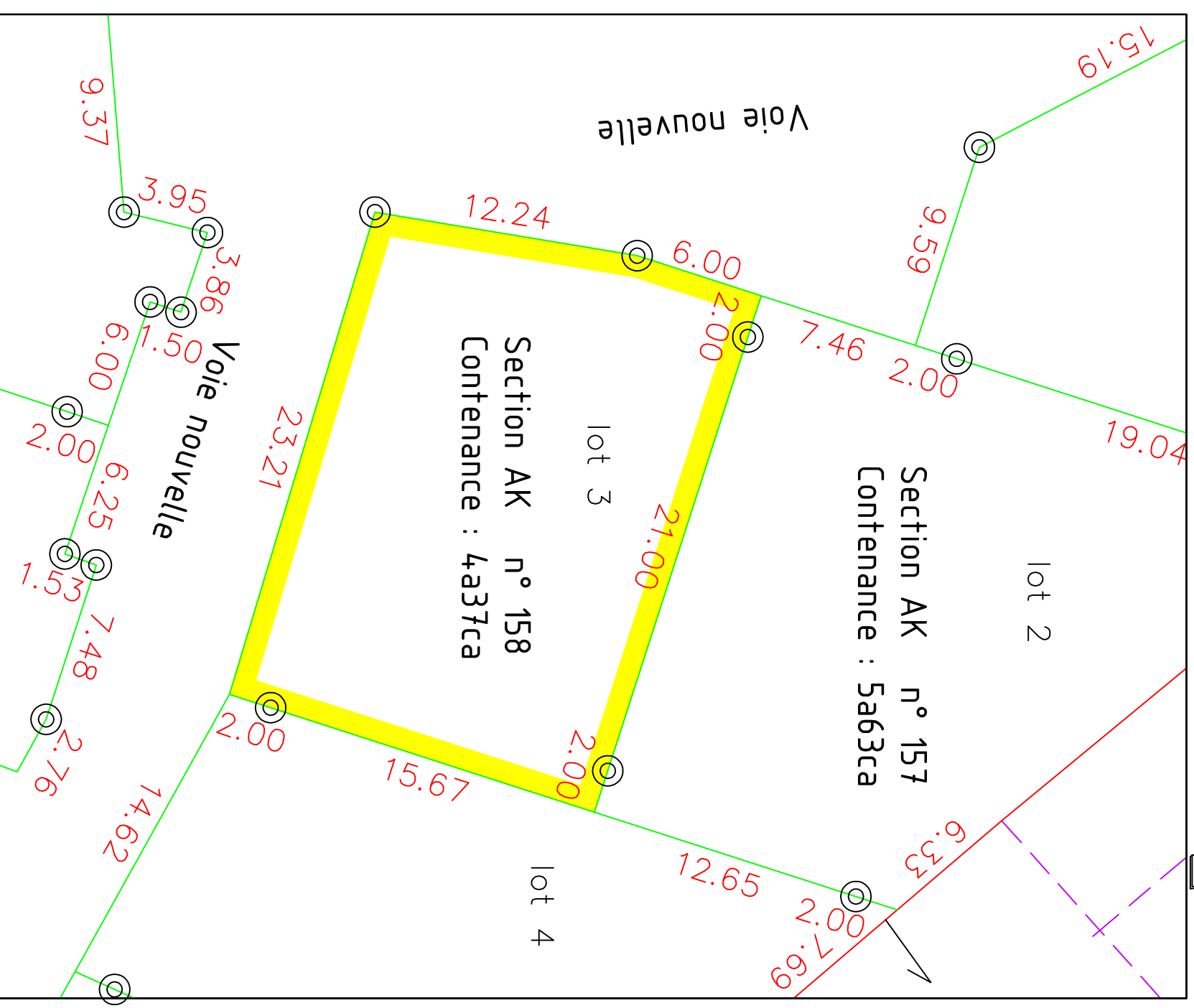
# PLAN DE VENTE DU LOT n° 3

PLAN DE SITUATION

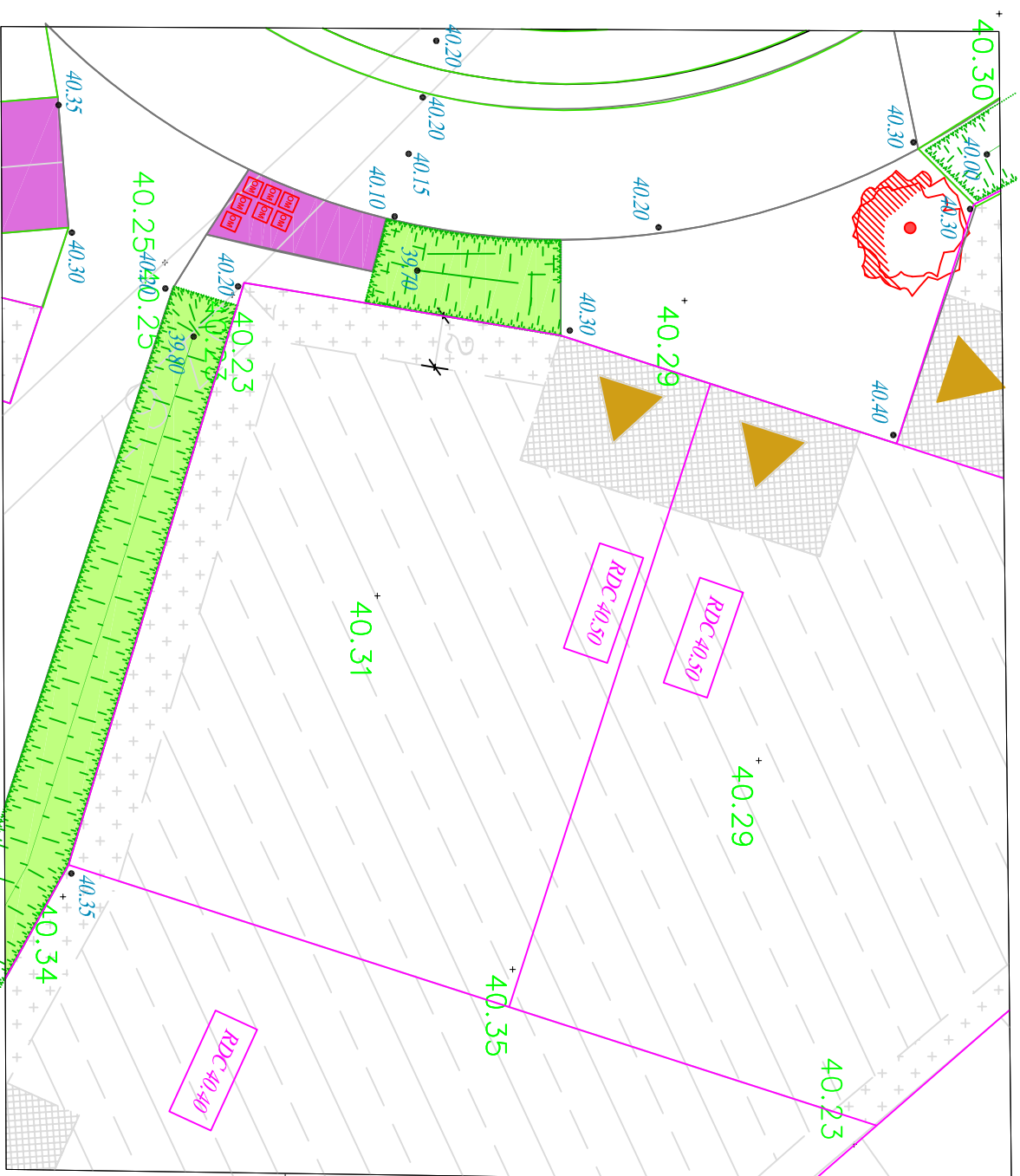
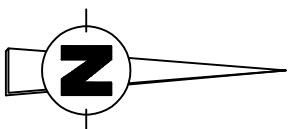


# PLAN DE BORNAGE

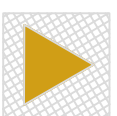
ECHELLE : 1/250



levé et dressé par J.M. PELLÉ  
Géomètre - Expert  
12 Boulevard Léprince Ringuet 72000 LE MANS  
Dossier 18023 Tél.02-43-20-46-23 Le 03/03/2020



Parking public



Accès - inconstructible

40.40

Cotes projet

RDC 40.15

seuil mini : Altitude du RDC



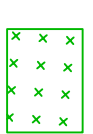
Zone constructible Primaire



Zone inconstructible

40.22

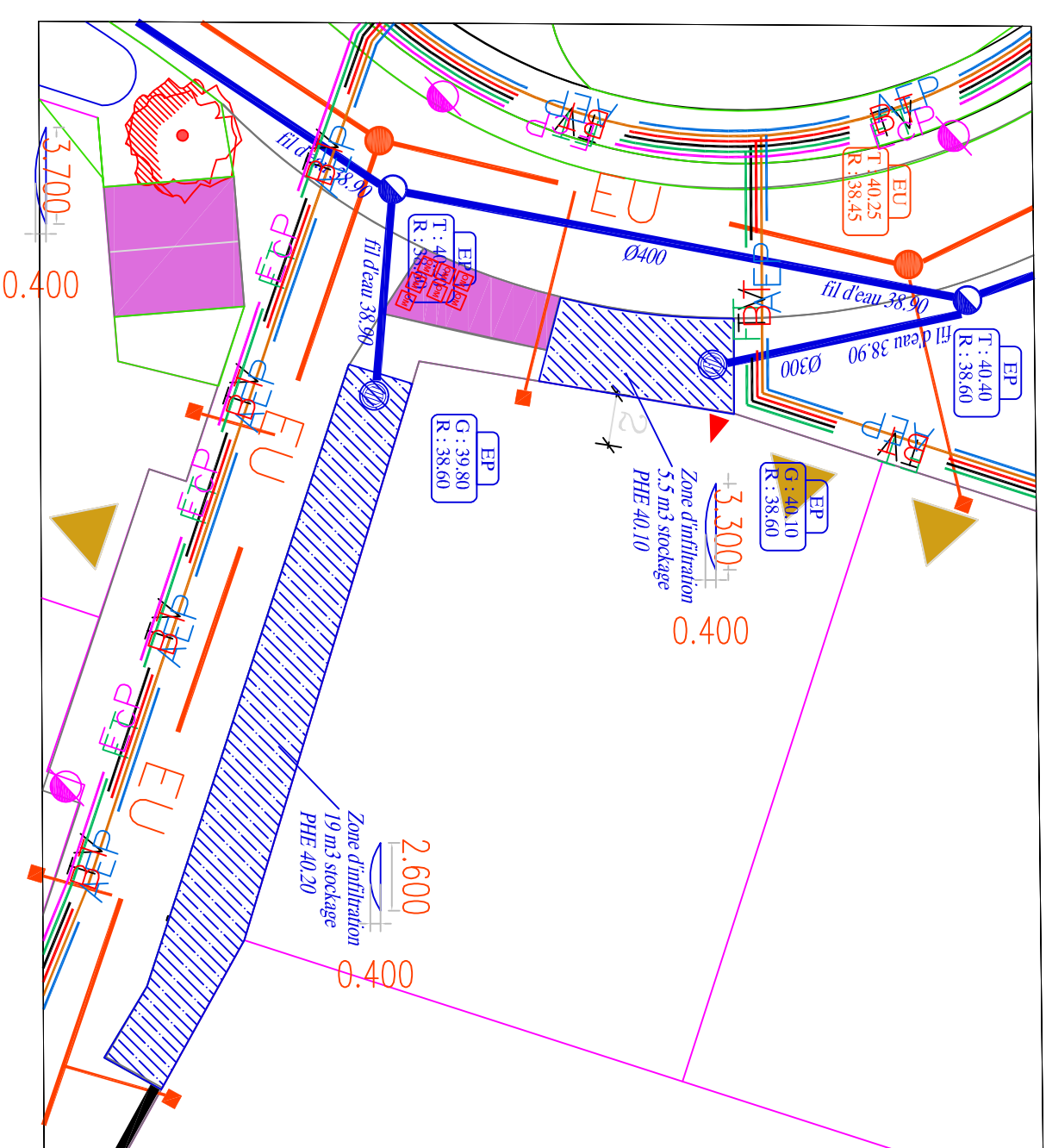
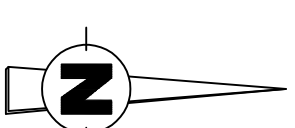
Cotes terrain naturel



Apport de terre végétale autour de l'emprise potentielle de la future construction entre 10 à 40 cm d'épaisseur



Arbres



Légende

Branchement Eaux Usées

Branchement (EDF, GAZ, AEP, FT).

Candélabre

Réseau eau pluviale

Réseau eau usée

Réseau AEP (Adduction Eau Potable)

Réseau GAZ

Réseau BT (Basse Tension)

Réseau télévision

Réseau FT (France Telecom)

Réseau EP (Eclairage Public)