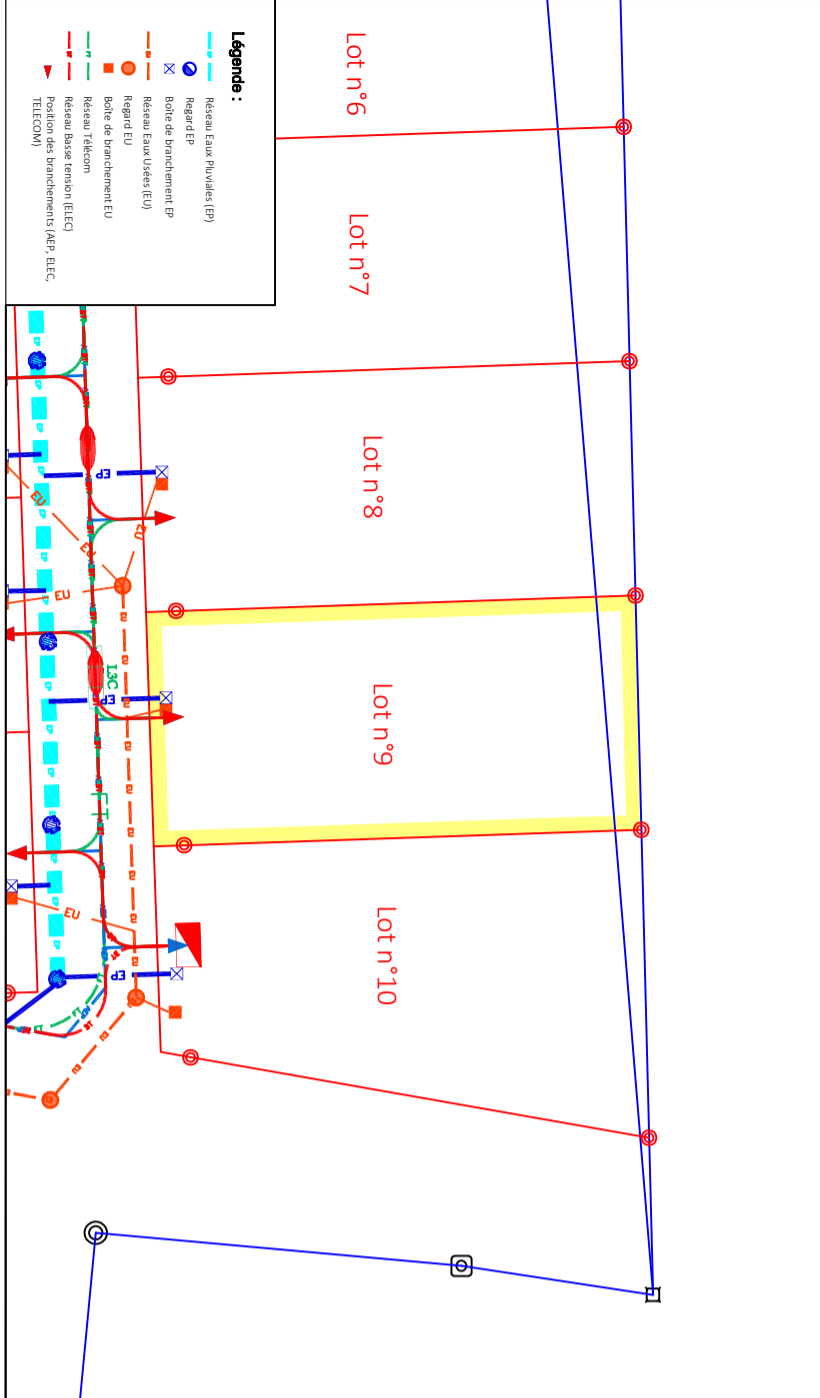


- Légende :**
- Accès véhicule imposé aux lots livrés ou une aire de stationnement non closer doit être réalisée largeur depuis la rue respectivement 5 et 6m
 - Emprise inconstructible hormis abris de jardin sous conditions
 - Bande d'accroche de la façade sur voie
 - Gestion du nivellement avec la topographie du site, règlement
 - Talus ou mur de soutènement règlement
 - Talus règlement
 - Cotation
 - Haie à planter par l'acquéreur sur l'emprise privée selon palette végétale. Entretien à charge de l'acquéreur
 - Limite opération

Nota : L'acquéreur et le constructeur devront se reporter au règlement écrit et graphique du permis d'aménager validé avant de lancer le projet

EXTRAIT PLAN VRD (selon plan réalisé par le Bureau d'étude SODEREF) Echelle : 1/500

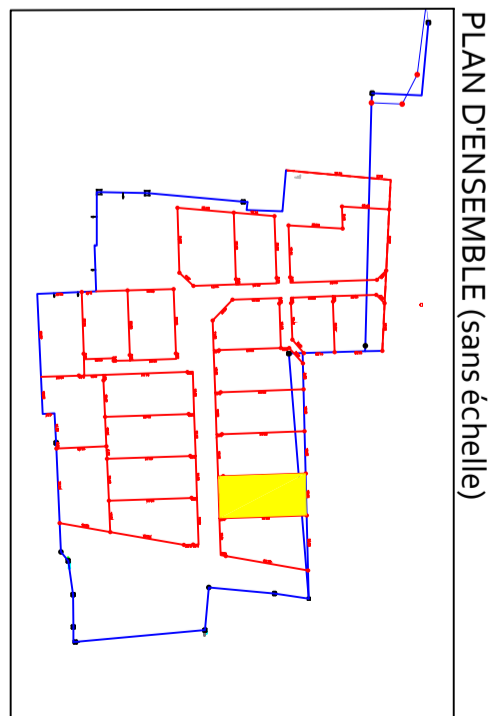


- Légende :**
- Réseau Eau Privatives (EP)
 - Regard EP
 - Boîte de branchement EP
 - Réseau Eau Usages (EU)
 - Regard EU
 - Boîte de branchement EU
 - Réseau Télécom
 - Réseau Basse tension (BTE)
 - Position des branchements (AEP, ELEC, TELECOM)

Nota : Les positions des ouvrages sont donnés à titre indicatif. L'acquéreur et le constructeur devront s'assurer après visite sur site de la position exacte des éléments techniques. Le maître d'ouvrage et le maître d'oeuvre peuvent réaliser des modifications des réseaux et des cotés voirie en phase chantier sans que leur responsabilité ne puisse être engagée.

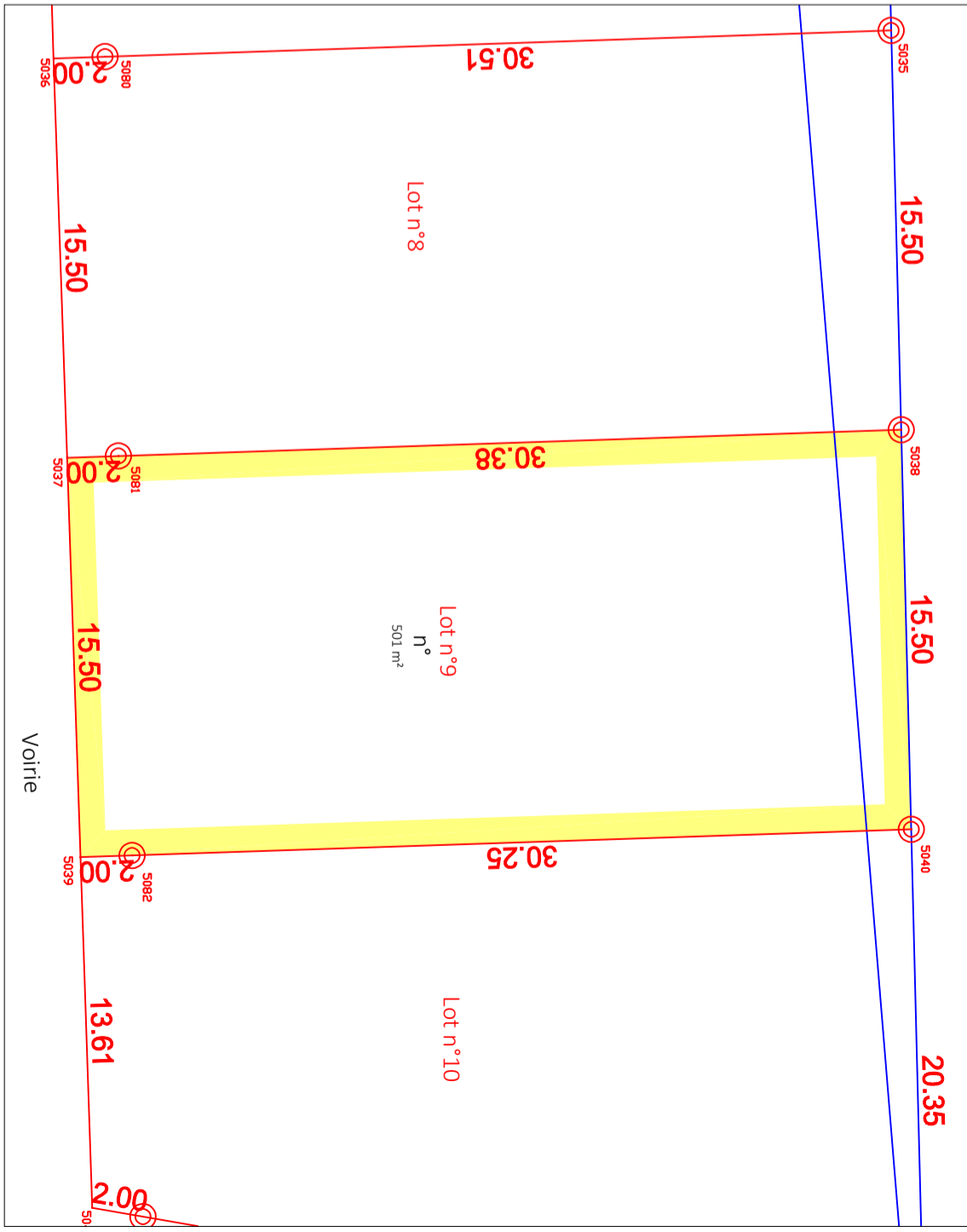
Département de LA SARTHE
 Commune de La Guerche
PLAN DE VENTE
 Lotissement "Les Hauts de la Métairie II"
 Aménageur : Sarthe Habitat

Lot n°9
 Section : B et ZE
 n°XX - 501 m²



PLAN DE BORNAGE

- Borne nouvelle plastique
- Limite nouvelle



Nota : L'acquéreur est tenu de contrôler la présence des bornes avant l'acquisition de son lot. Il doit veiller à la conservation des repères indiqués sur le présent plan.

Liste des points - RGF93-CC48 - LOT 9

MAT	X	Y
5037	1491332.70	7216482.44
5038	1491331.62	7216514.81
5039	1491348.20	7216482.96
5040	1491347.11	7216515.19
5081	1491332.63	7216484.44
5082	1491348.13	7216484.96