

COMMUNE DE LA SUZE SUR SARTHE

Lotissement : "Les Hauts de la Princière"

AMENAGEUR : SARTHE HABITAT

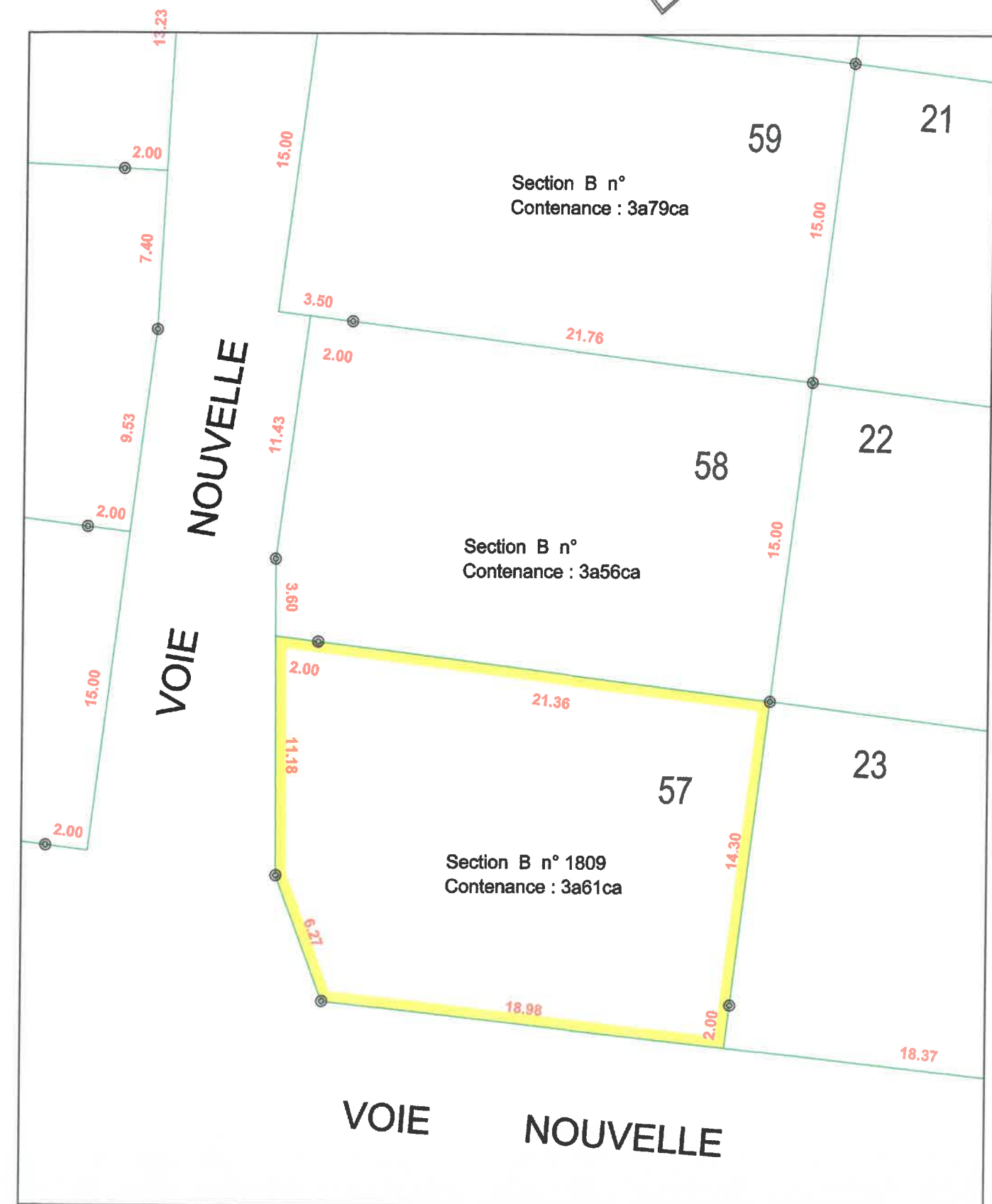
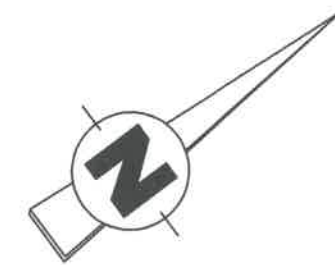
PLAN DE VENTE DU LOT n° 57

PLAN DE SITUATION



PLAN DE BORNAGE

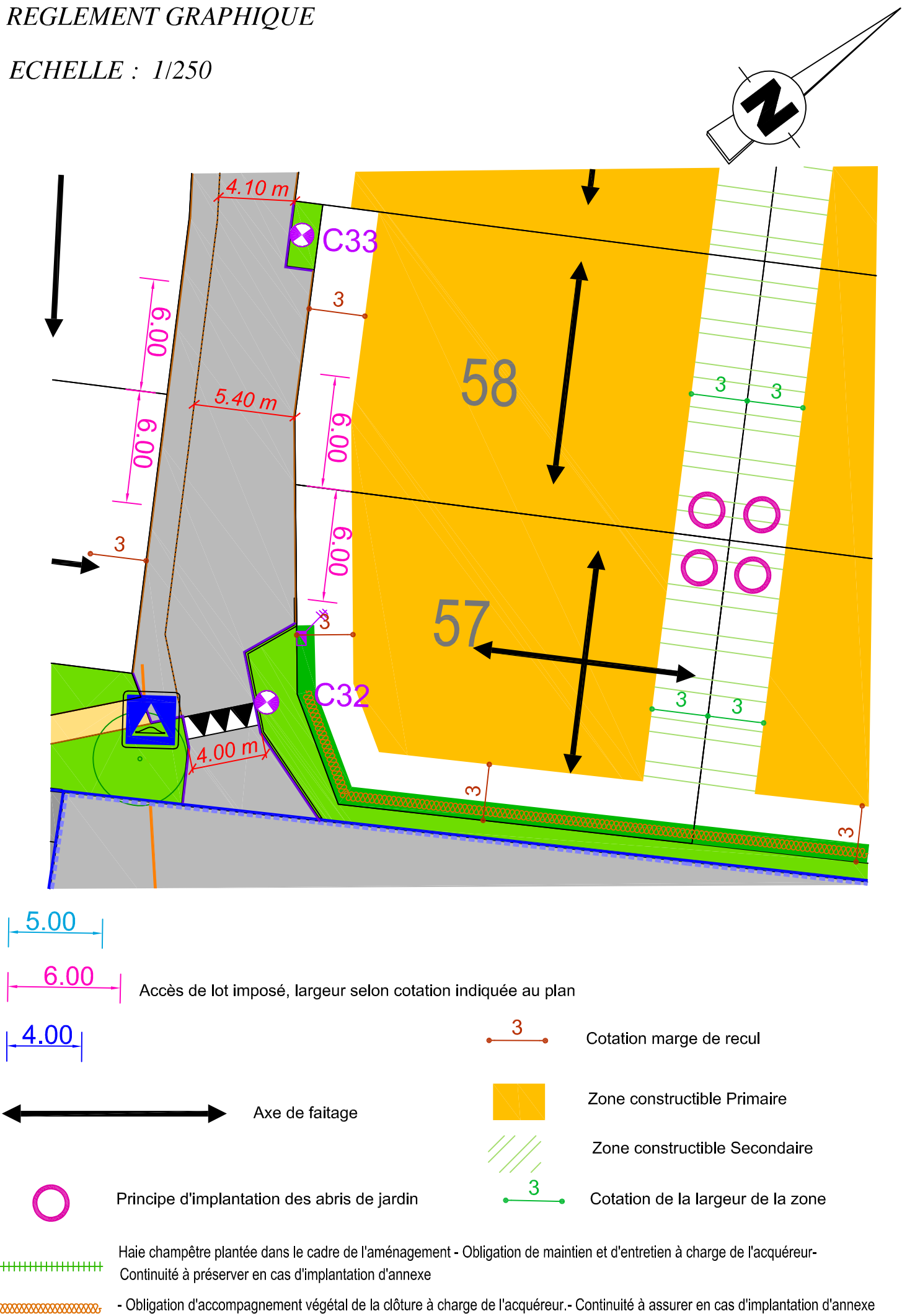
ECHELLE : 1/250



levé et dressé par J.M PELLE
Géomètre - Expert
12 Boulevard Leprince Ringuet 72000 LE MANS
Dossier 17086 Tél.02-43-20-46-23 Le 23/08/2017

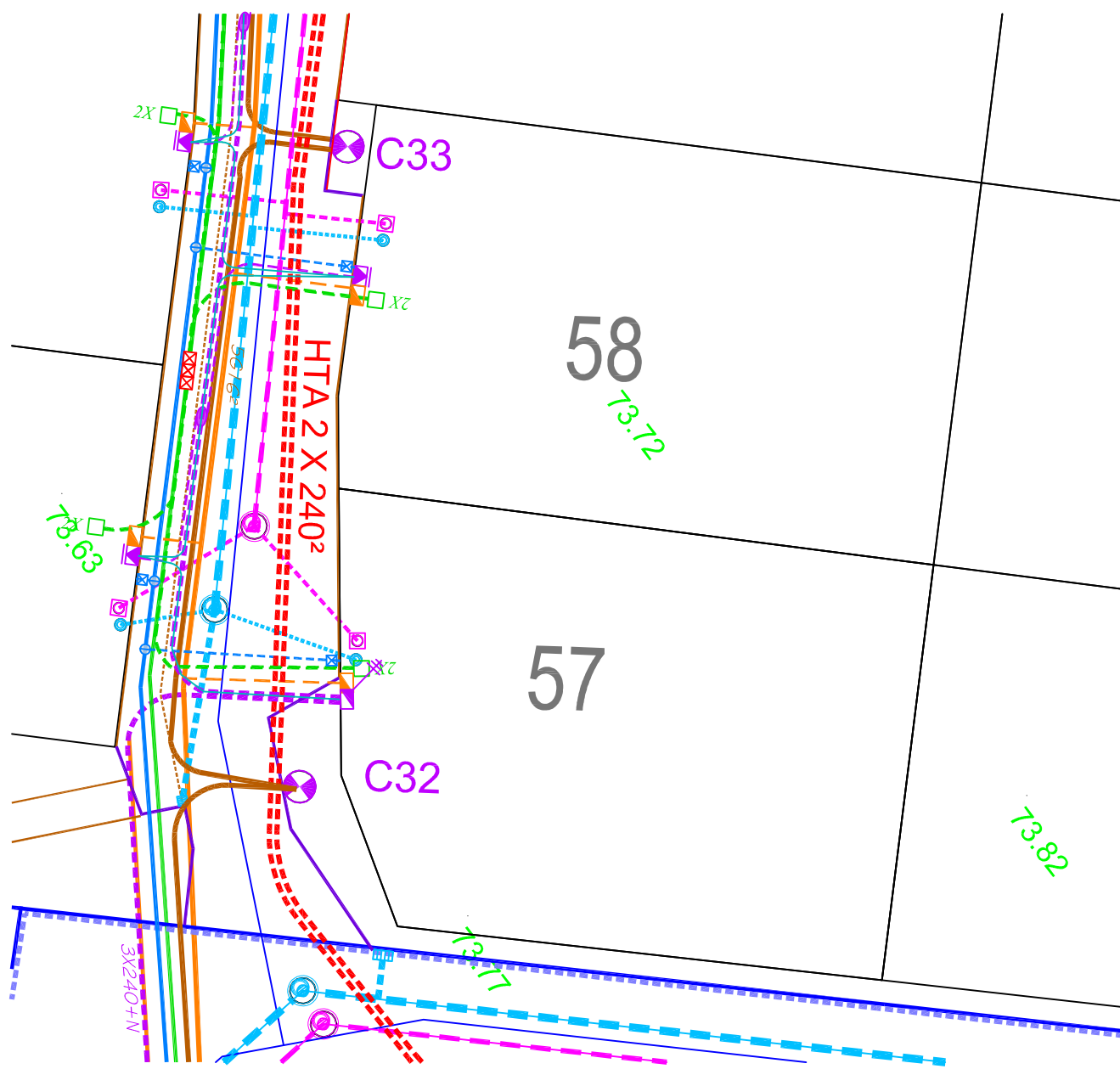
REGLEMENT GRAPHIQUE

ECHELLE : 1/250

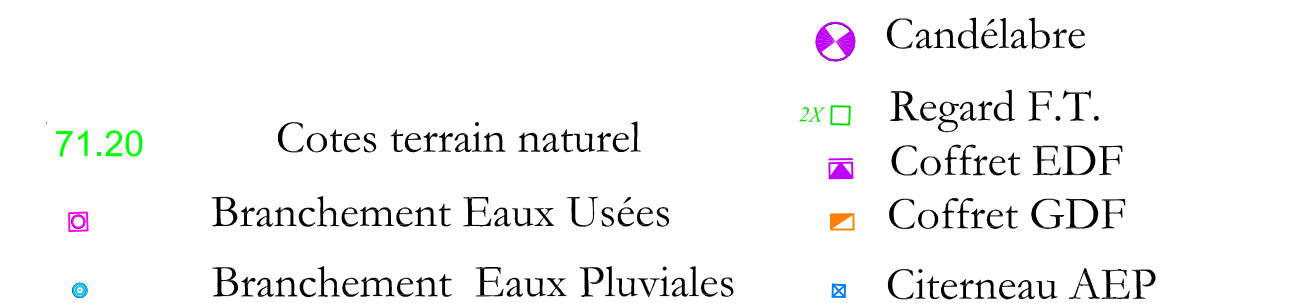


PLAN DES RESEAUX

ECHELLE : 1/250



Légende



COMMUNE DE LA SUZE SUR SARTHE

Lotissement « Les Hauts de la Princière »

Aménageur : SARTHE HABITAT

La société SARTHE HABITAT a été autorisée à lotir un terrain sis à LA SUZE SUR SARTHE (72210). Les terrains sont destinés à la construction de maisons d'habitation individuelles.

Les opérations de bornage et d'arpentage ont été réalisées par la SASU CABINET JM PELLE, Géomètre - Expert au MANS.

DESIGNATION

Le lot n° 57 figure au cadastre de la commune de LA SUZE SUR SARTHE sous le n° 1809 de la section B pour une contenance de trois ares et soixante et un centiares.

3 a 61 ca

DELIMITATION

Le lot n° 57 borde :

➤ **au nord :**

➤ Le lot n°23 suivant une ligne droite d'une longueur de 16.30 mètres matérialisée par une première borne ronde située en limite de son extrémité Ouest et une seconde borne ronde située à 2,00 mètres en retrait de son extrémité Est

➤ **à l'est :**

➤ La voie nouvelle suivant une ligne droite d'une longueur de 18.98 mètres matérialisée par une borne ronde située en limite de son extrémité Sud.

➤ **au sud :**

La voie nouvelle suivant une ligne brisée formée par deux droites :

- ✓ La première droite d'une longueur de 6.27 mètres est matérialisée par une borne ronde en limite de son extrémité Ouest, joignant la seconde droite.
- ✓ La deuxième droite est d'une longueur de 11.18 mètres.

➤ **à l'ouest :**

➤ Le lot n°58 suivant une ligne droite d'une longueur de 23.36 mètres matérialisée par une borne ronde située à 2,00 mètres en retrait de son extrémité Sud.