



Lotissement
LES TERTRES
SAVIGNÉ L'ÉVÊQUE

LOGEMENT T4
B03



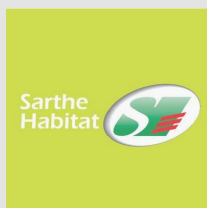
239m² Parcelle
82,57m² Maison
24,32m² Garage

Rez-de-chaussée

Entrée : 3,27 m²
Séjour / Salon : 27,04 m²
Cuisine : 7,52 m²
Cellier : 1,81 m²
Wc : 2,25 m²

Etage

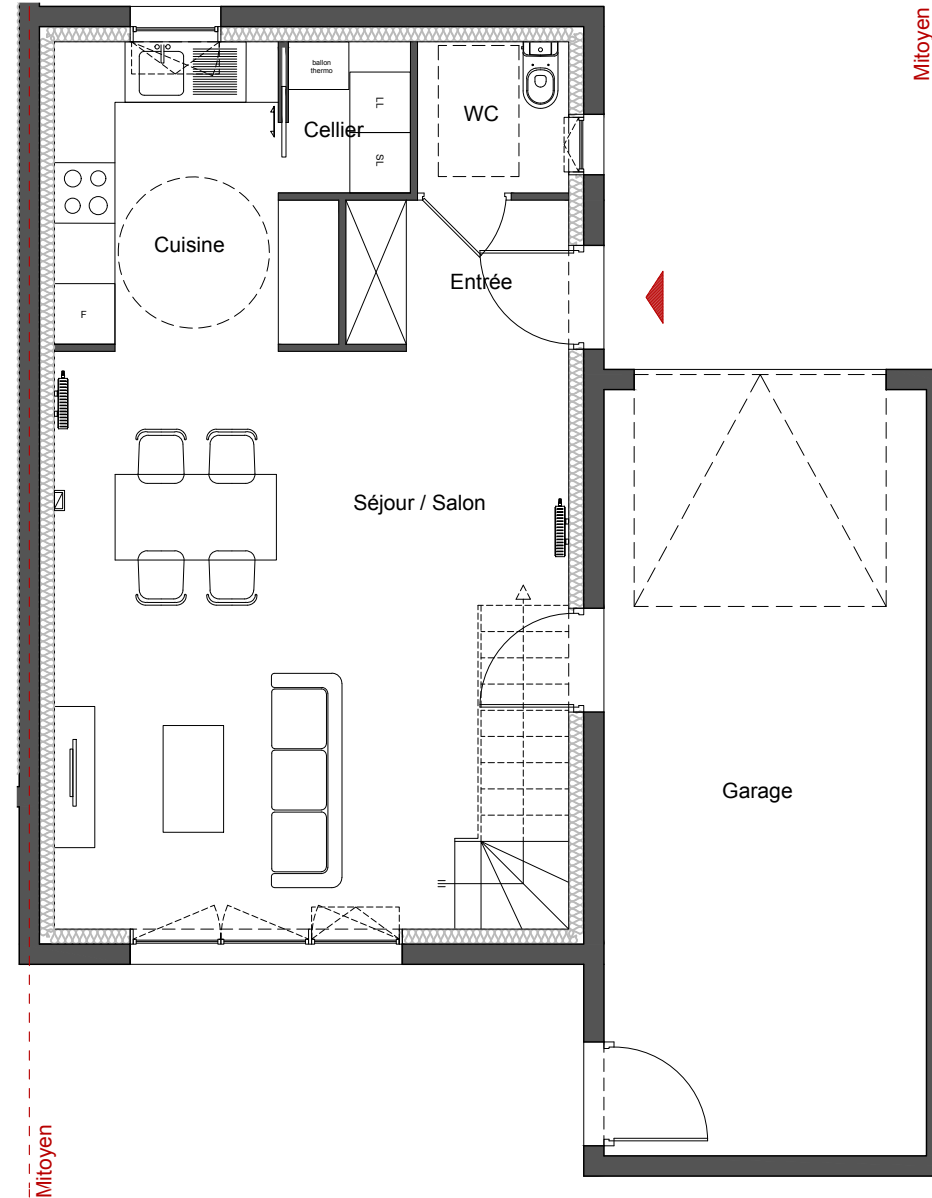
Palier : 5,36 m²
Chambre 1 : 10,82 m²
Chambre 2 : 9,13 m²
Chambre 3 : 11,07 m²
SDB : 4,30 m²



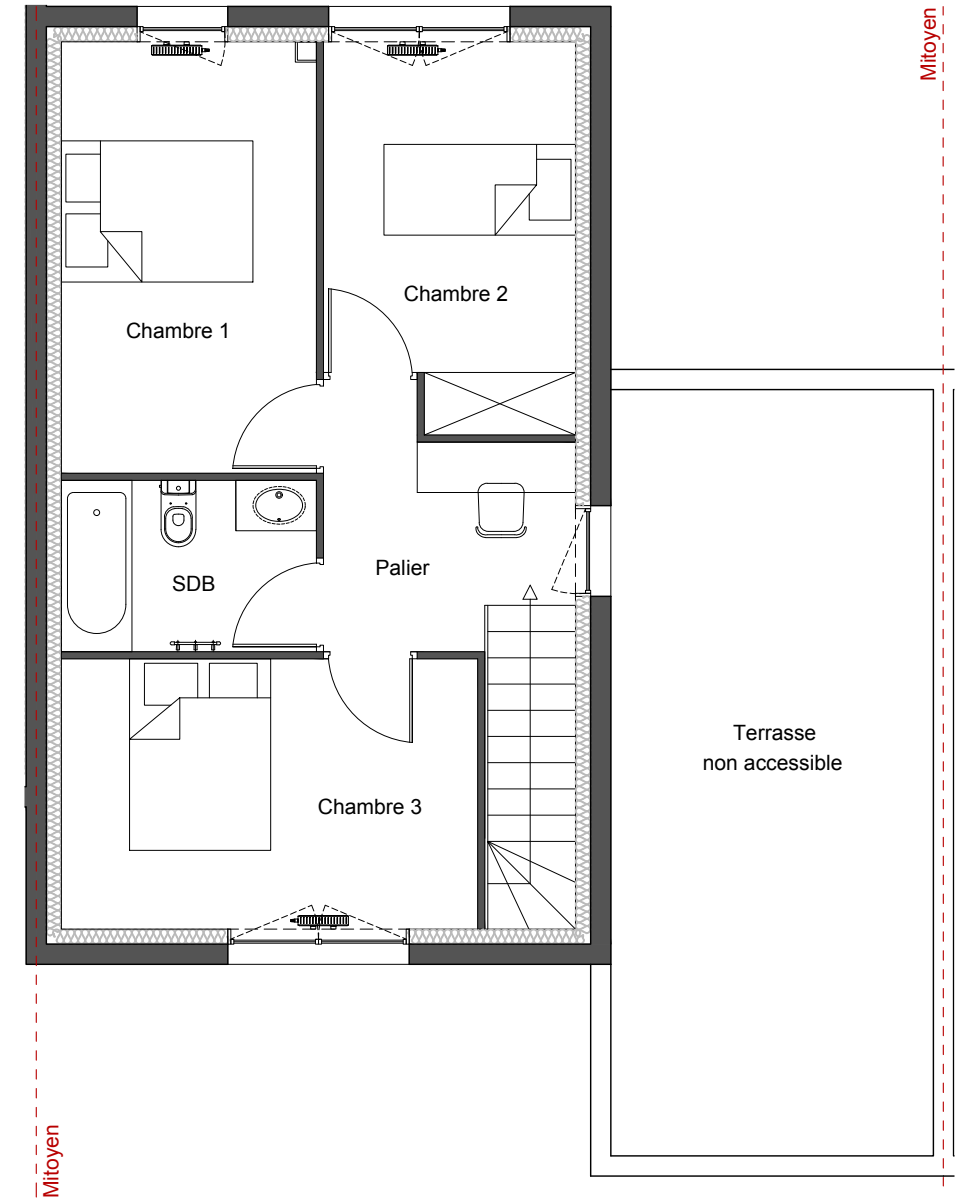
158, avenue Bollée
CS 81933
72019 LE MANS
T : 02 43 43 72 72

Plan de commercialisation - 25 Mai 2021

Rez-de-chaussée



Etage



0 5m



Façade rue



Vue générale côté jardin