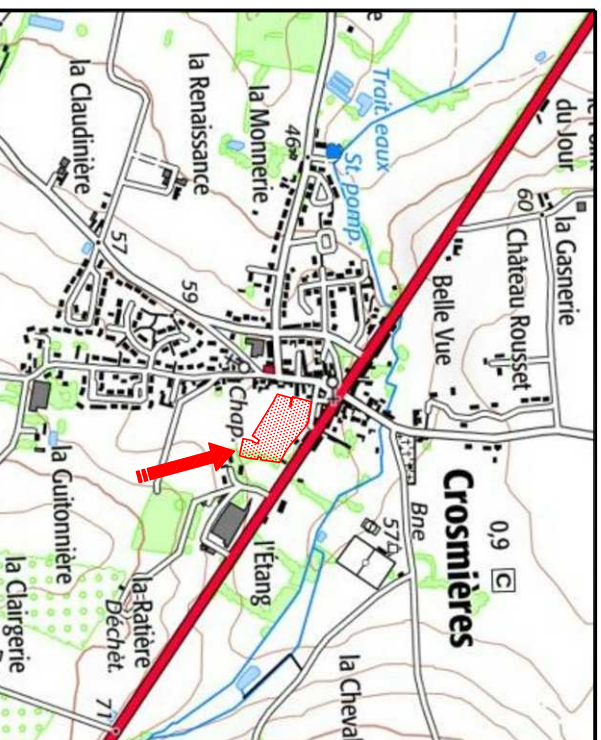


Commune de CROSMIERES
 Lotissement "L'Arthénuère"

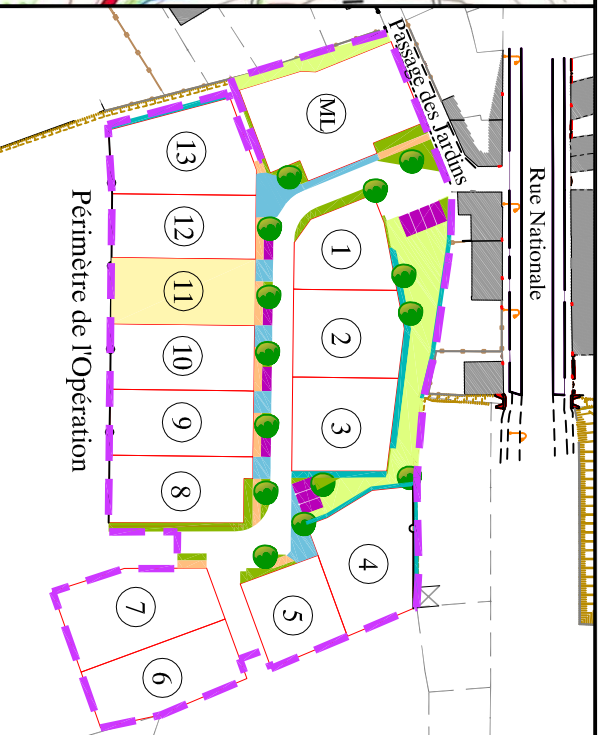
8 Rue de l'Arthénuère
 Cadastre: Section AB - n° 324

LOT 11
 Surface arpentée: 492 m²
 Surface de
 Plancher : 250 m²

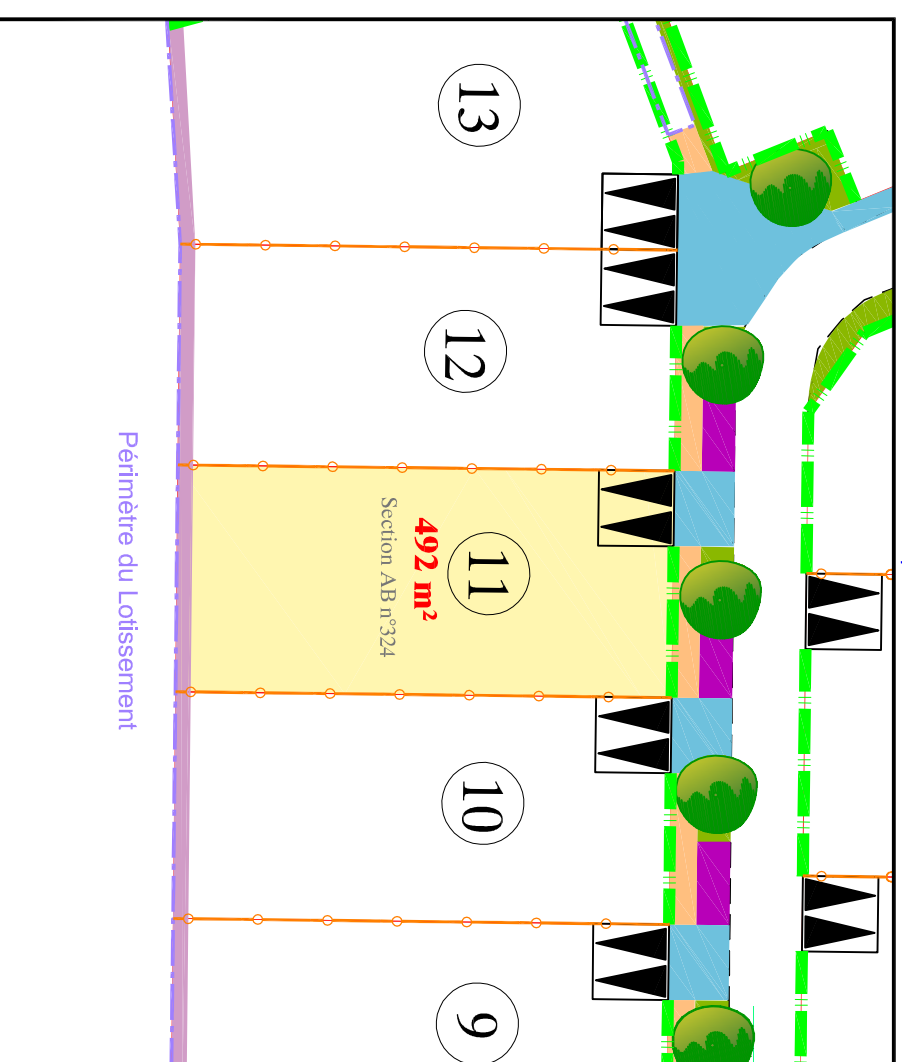
PLAN DE SITUATION - Sans échelle



PLAN D'ENSEMBLE - Sans échelle



EXTRAIT DU PLAN DE COMPOSITION - Echelle: 1/500

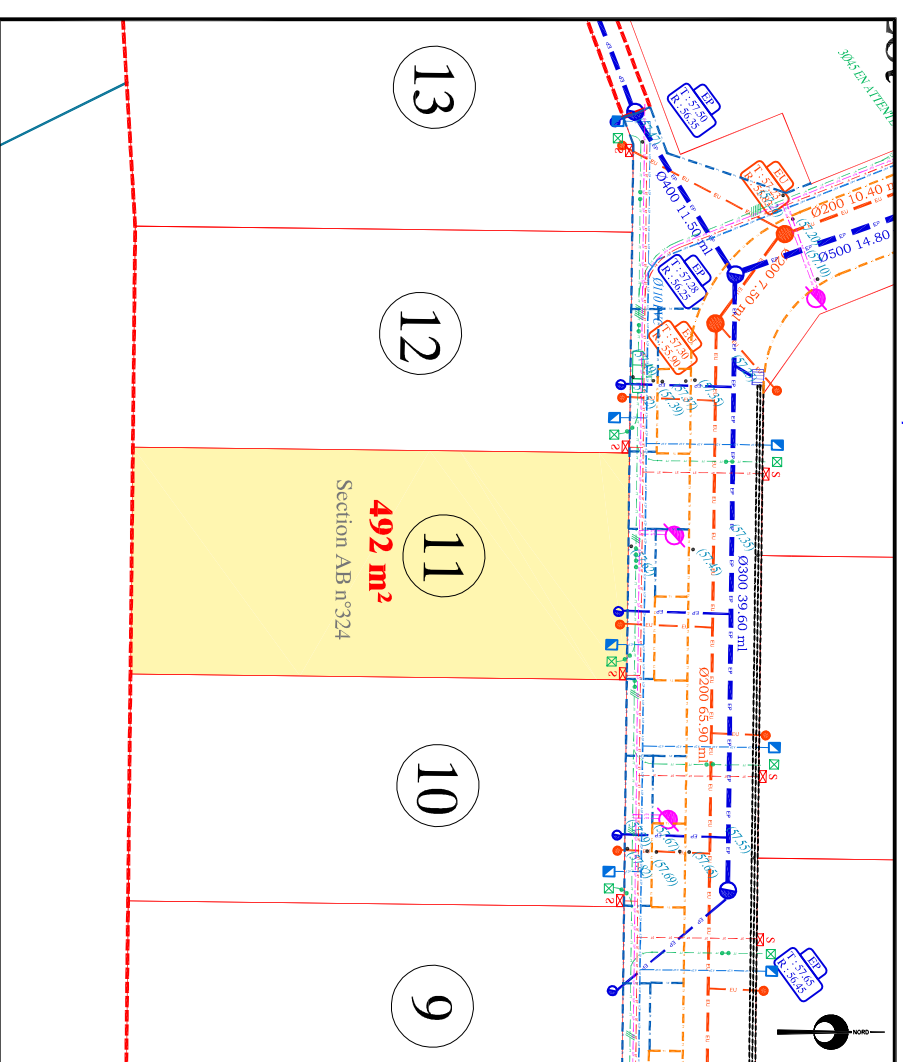


Date: 30/09/2020

Légende:

- ▲ Limite du Lot
- ▲ Accès Obligatoire au Lot avec Stationnement
- N° du Lot
- Surface du Lot
- Numéro Cadastre
- Zone Constructible
- Clôture de Type 1
- Clôture de Type 2
- Clôture de Type 3
- Clôture neuve de 1,50m de hauteur et doublée d'une haie mise en place par l'aménageur
- Espace Engazonné
- Plantation de Massif
- Haie
- Trottoir
- Stationnement (Parking)
- Accès Parcelle

EXTRAIT DE PLANS VRD - Echelle: 1/500



Légende:

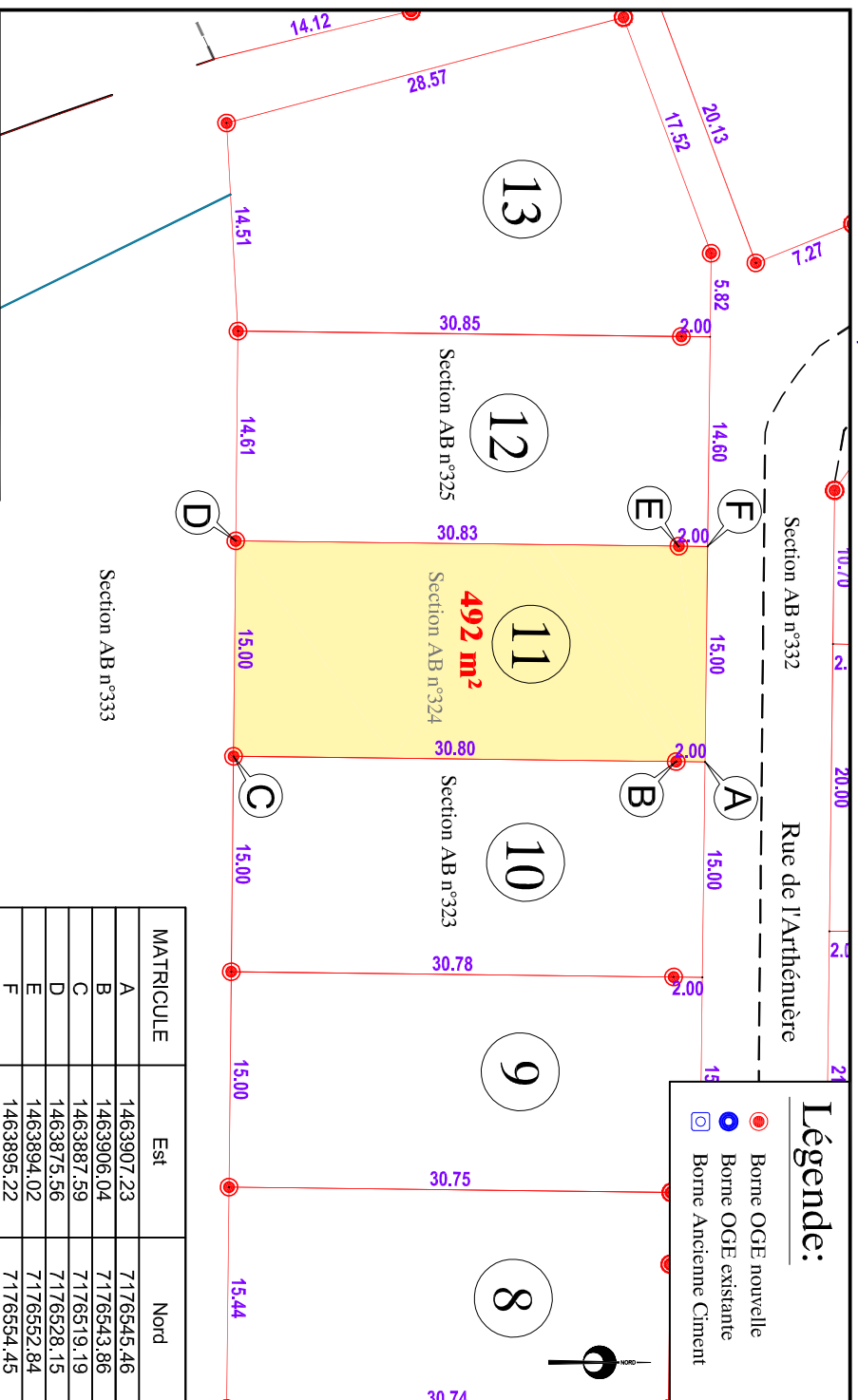
- Réseau d'eaux usées
- Réseau d'eaux pluviales
- Regard d'eaux usées
- Regard d'eaux pluviales
- Tabouret d'eau usées
- Tabouret d'eau pluviale
- Réseau Electrique
- Réseau Téléphonique
- Réseau d'Eau Potable
- Réseau d'Eclairage Public
- Coffret Electrique
- Regard Téléphonique
- Chêne-neu AEP
- Candélabre
- Altitude Voirie

NOTA: les positions et les dimensions des ouvrages sont données à titre indicatif.

L'acquéreur et le constructeur devront s'assurer, après visite sur site, de la position exacte des éléments techniques.

Le maître d'ouvrage et le maître d'oeuvre peuvent réaliser des modifications des réseaux et des cotés voirie en phase chantier sans que leur responsabilité ne puisse être engagée.

PLAN DE BORNAGE - Echelle: 1/500



Légende:

- Borne OGE nouvelle
- Borne OGE existante
- Borne Ancienne Ciment

MATRICULE	Est	Nord
A	1463907.23	7176545.46
B	1463906.04	7176543.86
C	1463887.59	7176519.19
D	1463875.56	7176528.15
E	1463894.02	7176552.84
F	1463895.22	7176554.45

NOTA: L'utilisateur est tenu de veiller à la stabilité des bornes, piquets ou repères portés au présent document, notamment par vérification des cotés ou autres indications qu'il comporte. Il signalera en temps utile au Géomètre toutes discordances qu'il pourrait constater.