

1 Rue de l'Arthénuère

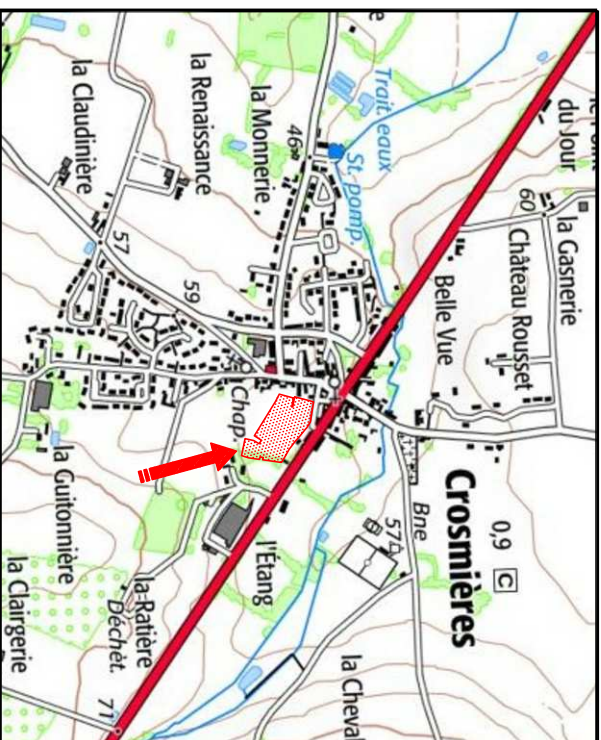
Cadastre: Section AB - n° 314

**LOT 1**

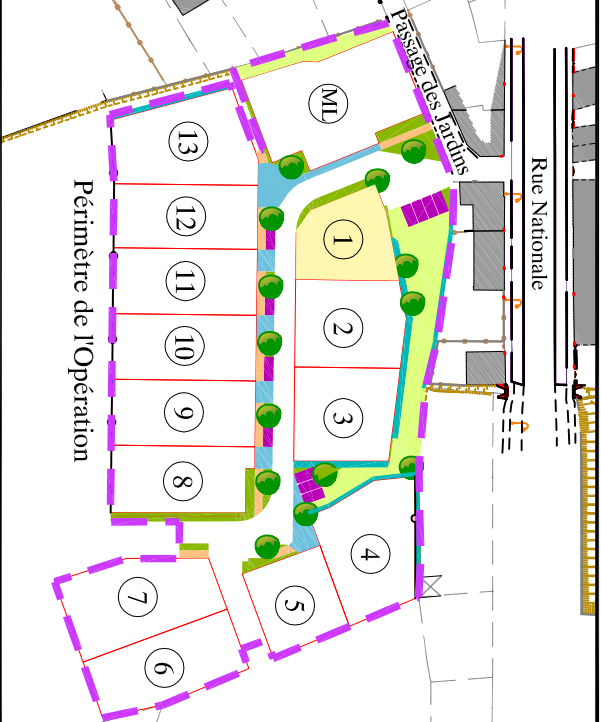
Surface arpentée: 389 m<sup>2</sup>

Surface de  
Plancher : 250 m<sup>2</sup>

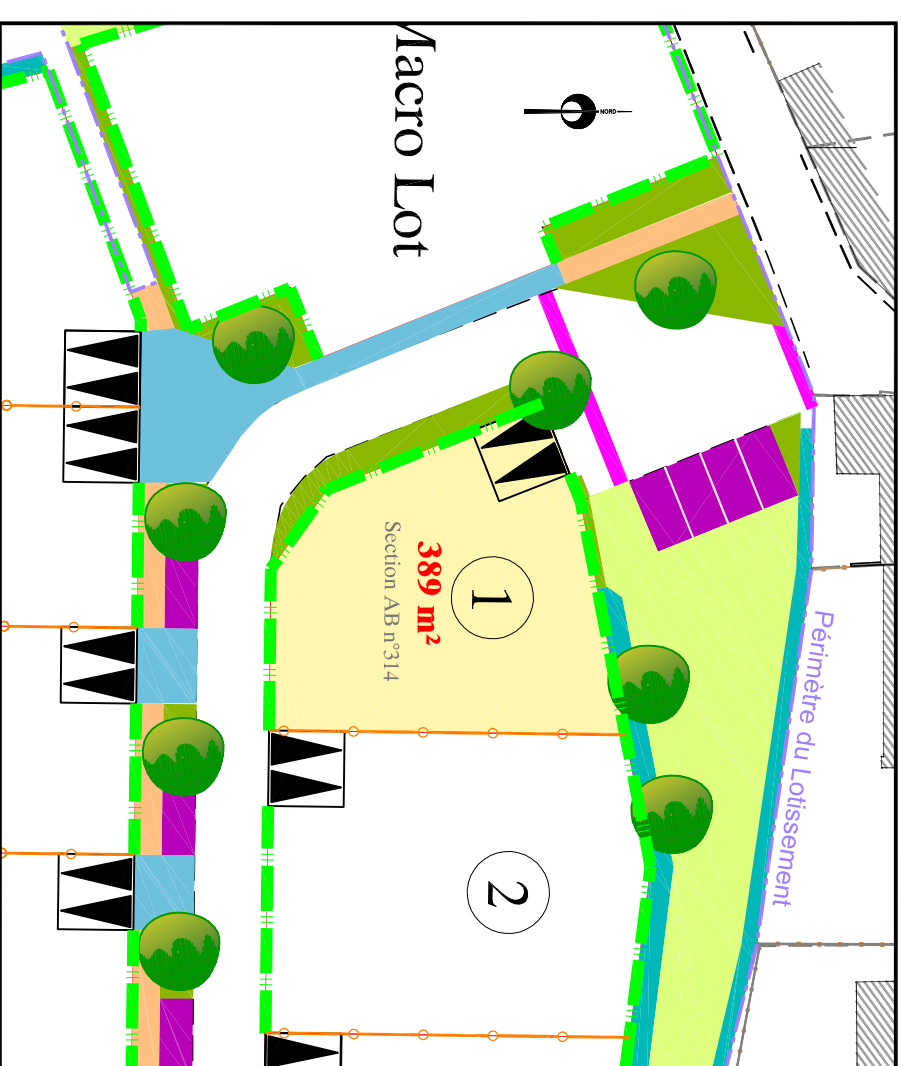
PLAN DE SITUATION - Sans échelle



PLAN D'ENSEMBLE - Sans échelle



EXTRAIT DU PLAN DE COMPOSITION - Echelle: 1/500

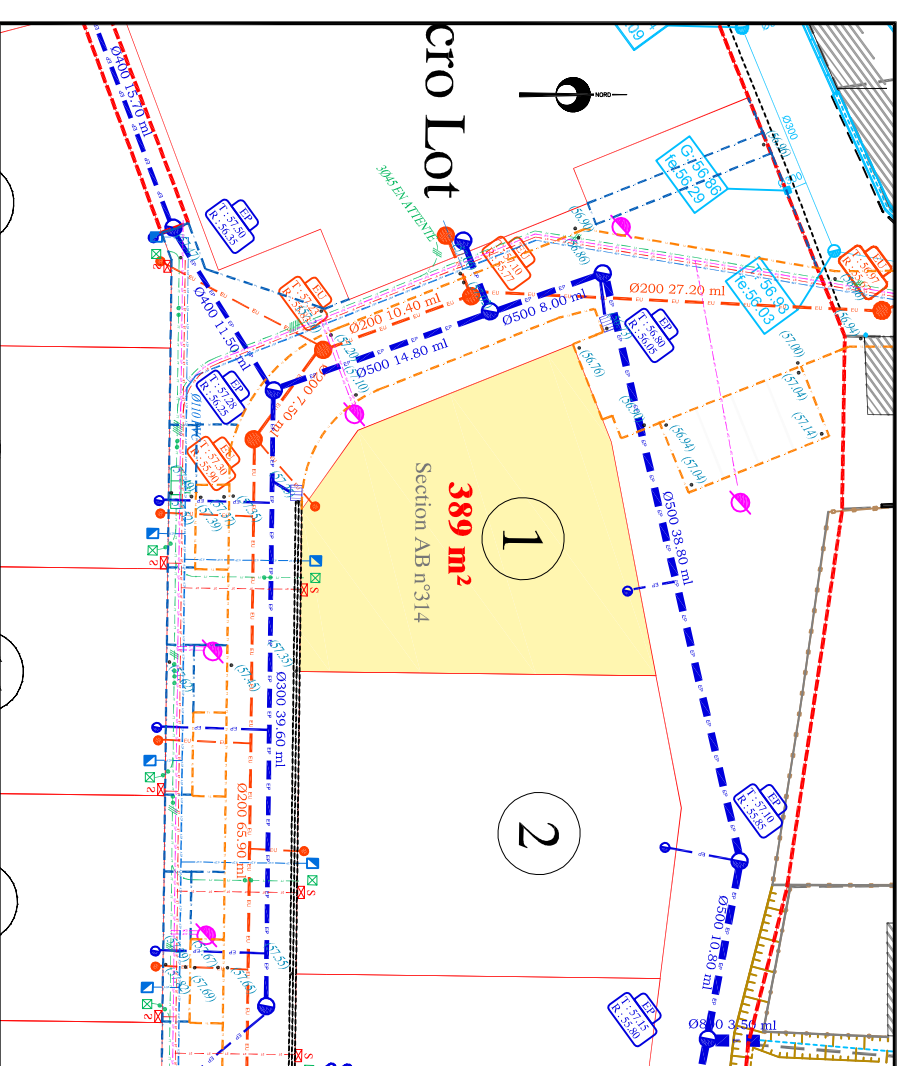


Date: 30/09/2020

**Légende:**

- Limite du Lot
- ▲ Accès Obligatoire au Lot avec Stationnement
- ▲ N° du Lot
- ▲ Surface du Lot
- ▲ Numéro Cadastre
- Zone Constructible
- Clôture de Type 1
- Clôture de Type 2
- Clôture de Type 3
- Clôture neuve de 1,50m de hauteur et doublée d'une haie mise en place par l'aménageur
- Espace Engazonné
- Plantation de Massif
- Haie
- Trottoir
- Stationnement (Parking)
- Accès Parcelle

EXTRAIT DE PLANS VRD - Echelle: 1/500



**Légende:**

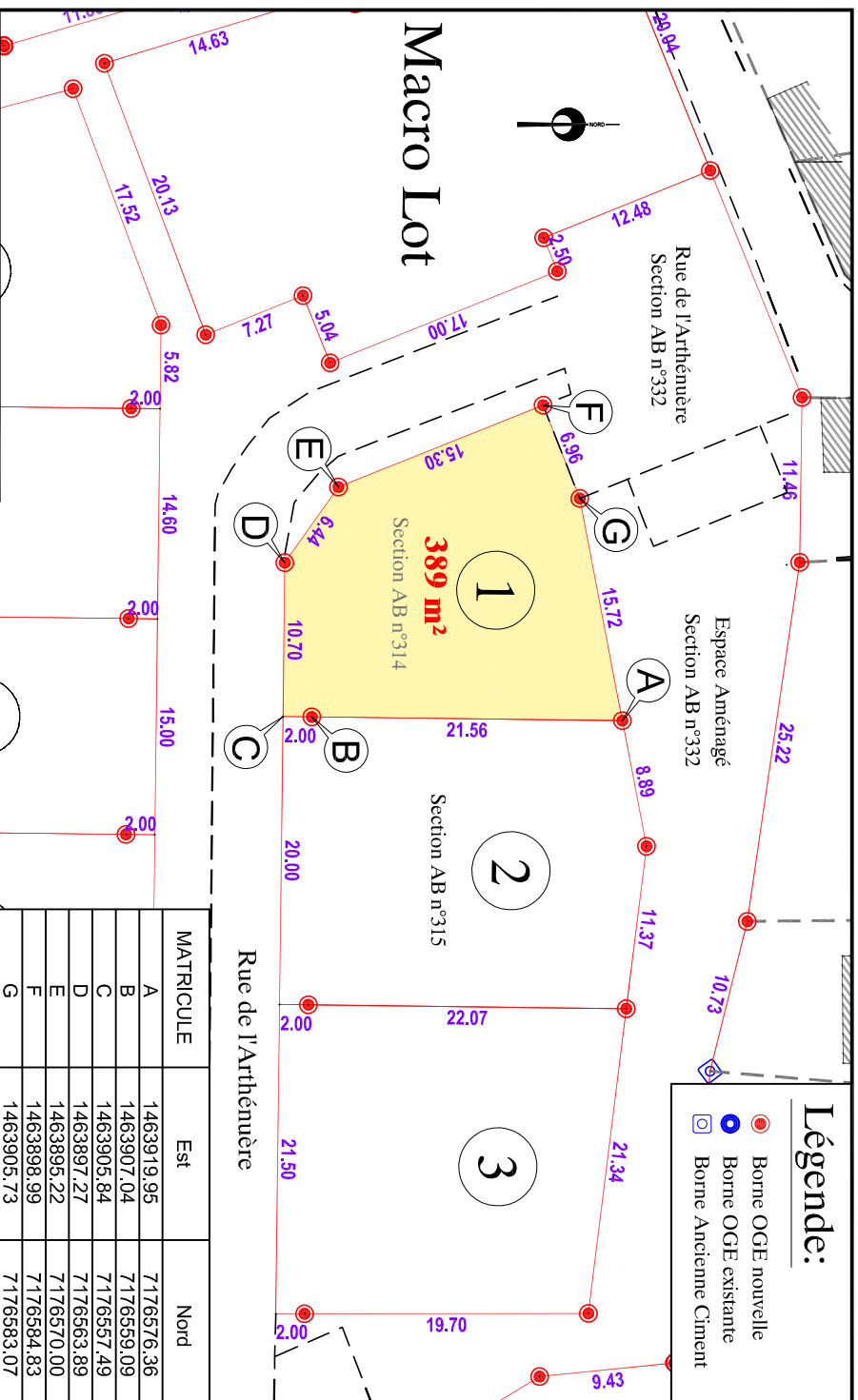
- Réseau d'eaux usées
- Réseau d'eaux pluviales
- Regard d'eaux usées
- Regard d'eaux pluviales
- Tabouret d'eaux usées
- Réseau Electrique
- Réseau Téléphonique
- Réseau d'Eau Potable
- Réseau d'Eclairage Public
- Coffret Electrique
- Regard Téléphonique
- Citerneau AEP
- Candélabre
- Altitude Voirie

NOTA: les positions et les dimensions des ouvrages sont données à titre indicatif.

L'acquéreur et le constructeur devront s'assurer, après visite sur site, de la position exacte des éléments techniques.

Le maître d'ouvrage et le maître d'œuvre peuvent réaliser des modifications des réseaux et des cotes voirie en phase chantier sans que leur responsabilité ne puisse être engagée.

PLAN DE BORNAGE - Echelle: 1/500



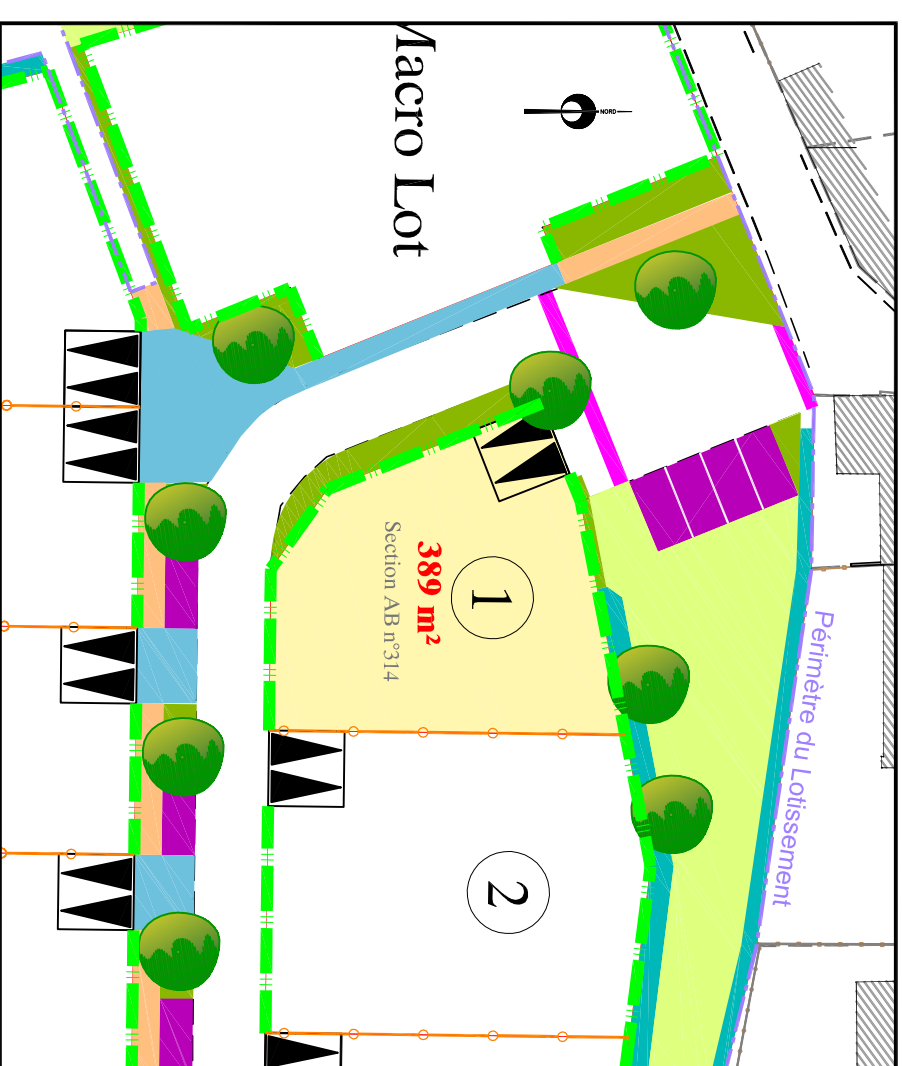
**Légende:**

- Borne OGE nouvelle
- Borne OGE existante
- Borne Ancienne Ciment

MATRICULE	Est	Nord
A	1463919.95	7176576.36
B	1463907.04	7176559.09
C	1463905.84	7176557.49
D	1463897.27	7176563.89
E	1463895.22	7176570.00
F	1463898.99	7176584.83
G	1463905.73	7176583.07

NOTA: L'utilisateur est tenu de veiller à la stabilité des bornes, piquets ou repères portés au présent document, notamment par vérification des cotes ou autres indications qu'il comporte. Il signalera en temps utile au Géomètre toutes discordances qu'il pourrait constater.

EXTRAIT DU PLAN DE COMPOSITION - Echelle: 1/500

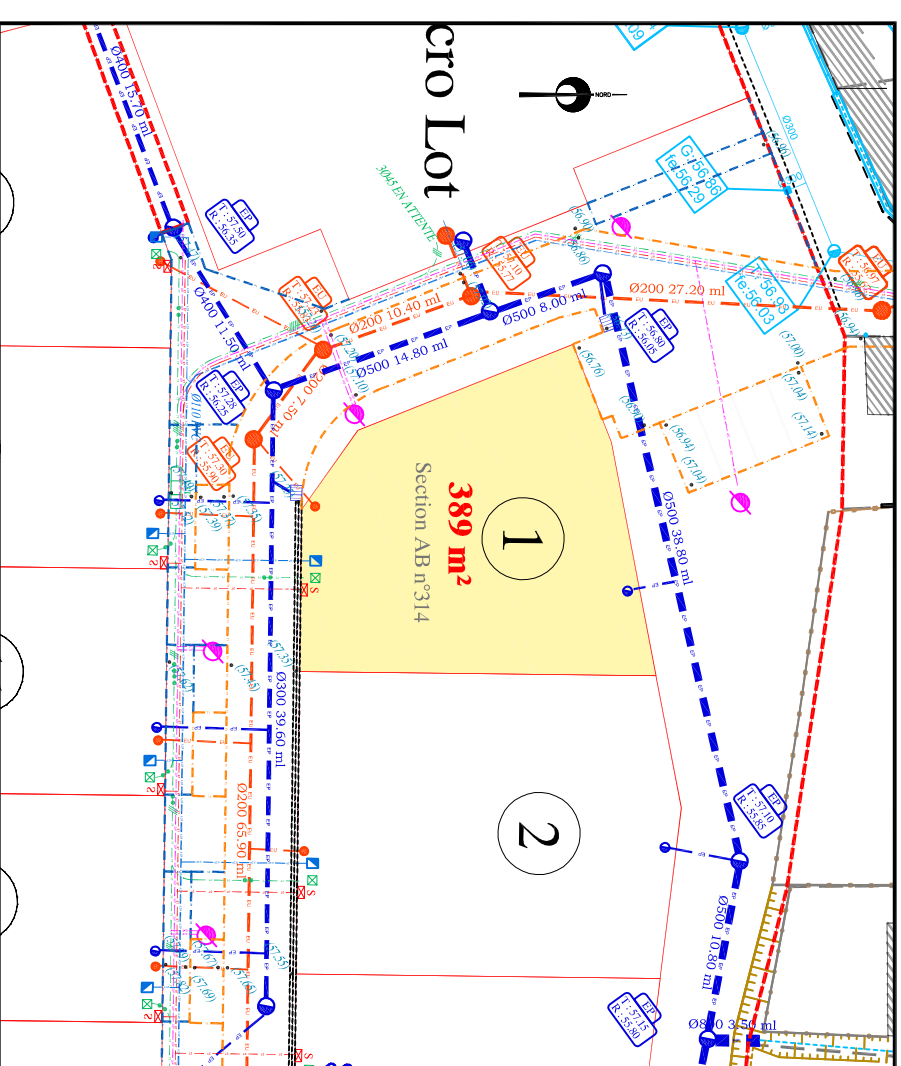


Date: 30/09/2020

**Légende:**

- Limite du Lot
- ▲ Accès Obligatoire au Lot avec Stationnement
- ▲ N° du Lot
- ▲ Surface du Lot
- ▲ Numéro Cadastre
- Zone Constructible
- Clôture de Type 1
- Clôture de Type 2
- Clôture de Type 3
- Clôture neuve de 1,50m de hauteur et doublée d'une haie mise en place par l'aménageur
- Espace Engazonné
- Plantation de Massif
- Haie
- Trottoir
- Stationnement (Parking)
- Accès Parcelle

EXTRAIT DE PLANS VRD - Echelle: 1/500



**Légende:**

- Réseau d'eaux usées
- Réseau d'eaux pluviales
- Regard d'eaux usées
- Regard d'eaux pluviales
- Tabouret d'eaux usées
- Réseau Electrique
- Réseau Téléphonique
- Réseau d'Eau Potable
- Réseau d'Eclairage Public
- Coffret Electrique
- Regard Téléphonique
- Citerneau AEP
- Candélabre
- Altitude Voirie

NOTA: les positions et les dimensions des ouvrages sont données à titre indicatif.

L'acquéreur et le constructeur devront s'assurer, après visite sur site, de la position exacte des éléments techniques.

Le maître d'ouvrage et le maître d'œuvre peuvent réaliser des modifications des réseaux et des cotes voirie en phase chantier sans que leur responsabilité ne puisse être engagée.

NOTA: L'utilisateur est tenu de veiller à la stabilité des bornes, piquets ou repères portés au présent document, notamment par vérification des cotes ou autres indications qu'il comporte. Il signalera en temps utile au Géomètre toutes discordances qu'il pourrait constater.