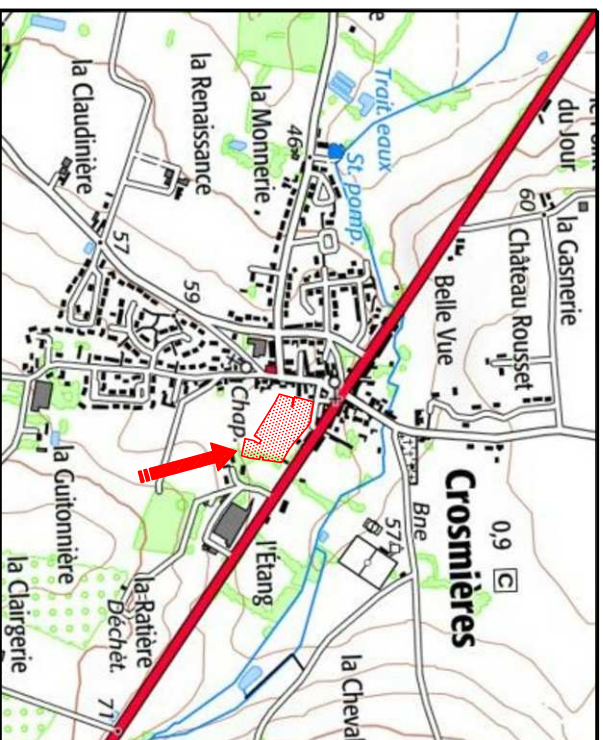


7 Rue de l'Arthénuère  
Cadastrre: Section AB - n° 317

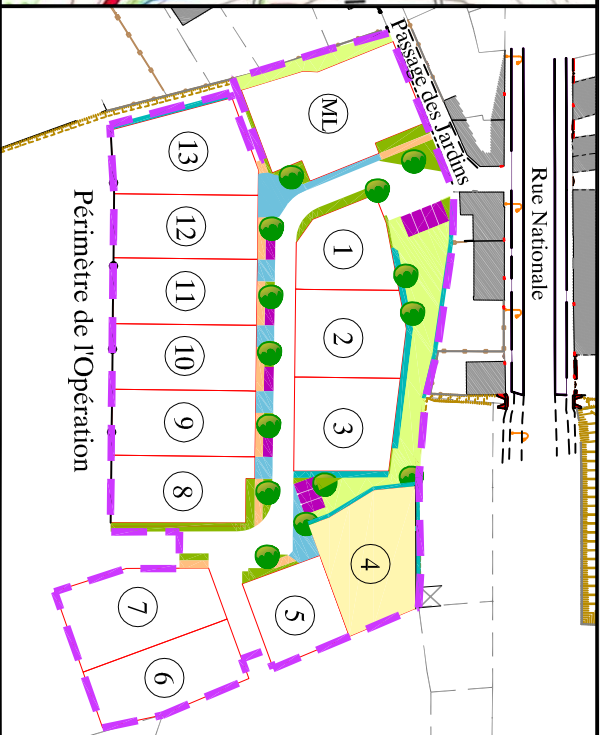
**LOT 4**  
Surface arpentée: 582 m<sup>2</sup>

Surface de  
Plancher : 250 m<sup>2</sup>

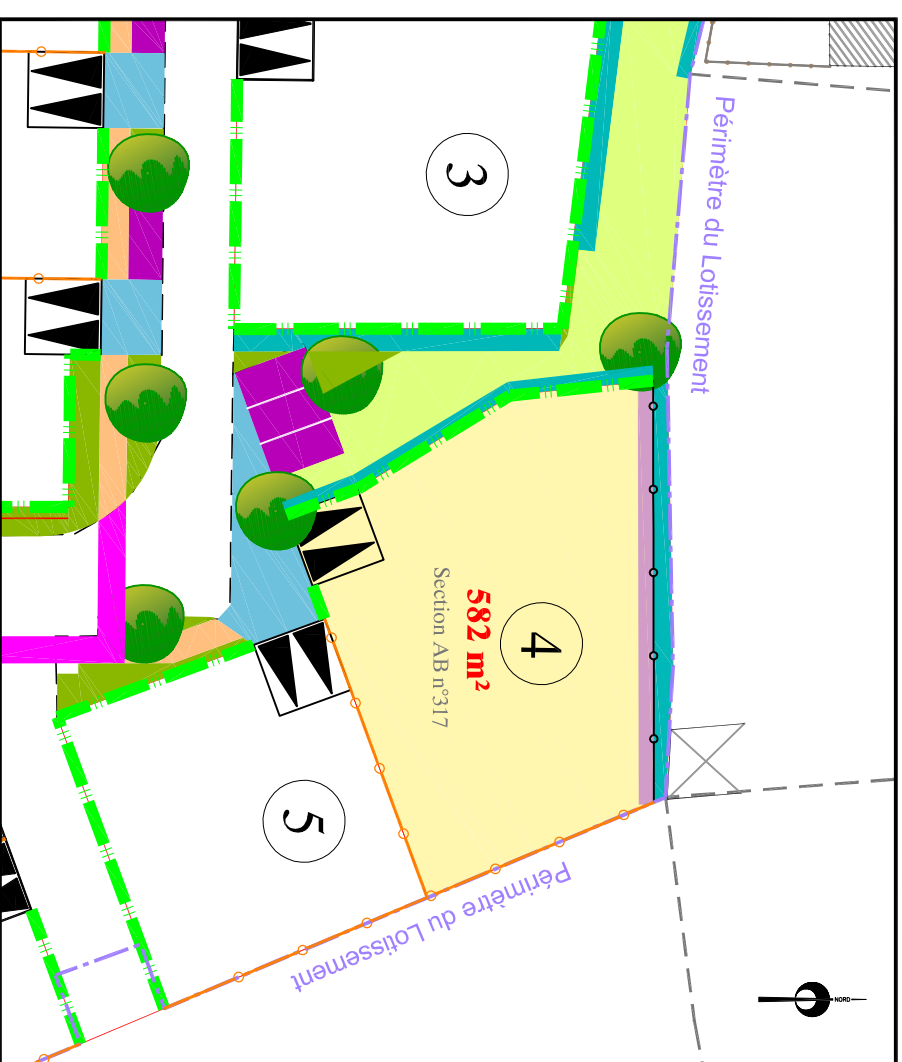
PLAN DE SITUATION - Sans échelle



PLAN D'ENSEMBLE - Sans échelle



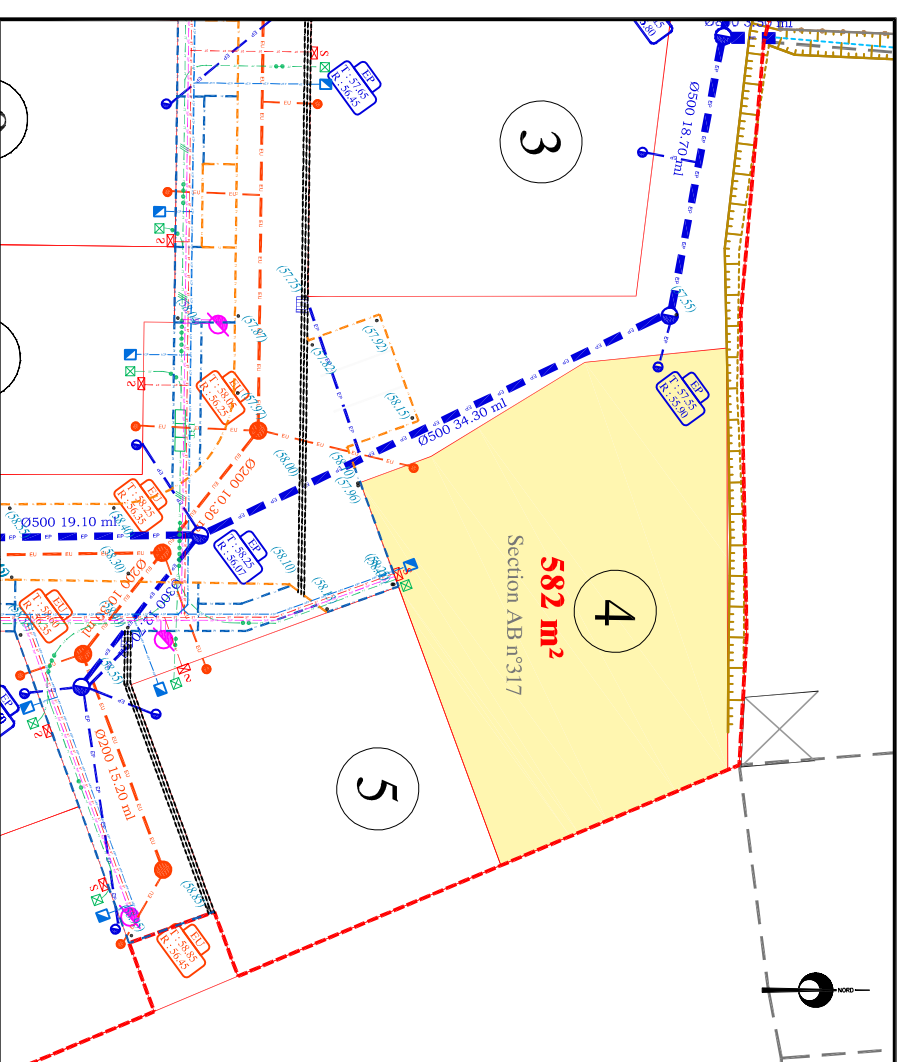
EXTRAIT DU PLAN DE COMPOSITION - Echelle: 1/500



**Légende:**

- Limite du Lot
- ▲ Accès Obligatoire au Lot avec Stationnement
- N° du Lot
- Surface du Lot
- Numéro Cadastre
- Zone Constructible
- Clôture de Type 1
- Clôture de Type 2
- Clôture de Type 3
- Clôture neuve de 1,50m de hauteur et doublée d'une haie mise en place par l'aménageur
- Espace Engazonné
- Plantation de Massif
- Haie
- Trottoir
- Stationnement (Parking)
- Accès Parcelle

EXTRAIT DE PLANS VRD - Echelle: 1/500



**Légende:**

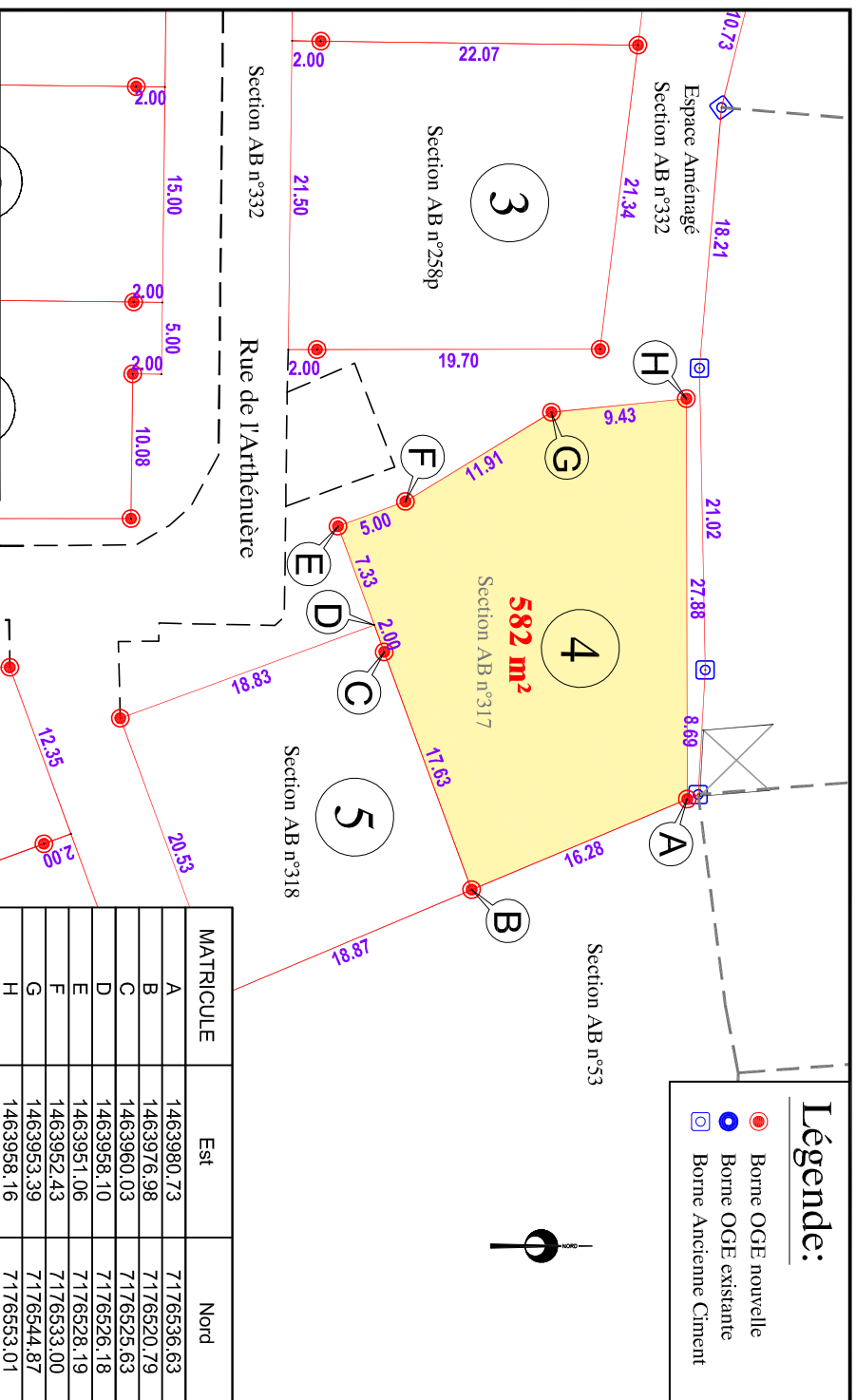
- Réseau d'eaux usées
- Réseau d'eaux pluviales
- Regard d'eaux usées
- Regard d'eaux pluviales
- Tabouret d'eaux usées
- Tabouret d'eau pluviale
- Réseau Electrique
- Réseau Téléphonique
- Réseau d'Eau Potable
- Réseau d'Eclairage Public
- Coffret Electrique
- Regard Téléphonique
- Citerneau AEP
- Candélabre
- Altitude Voirie

NOTA: les positions et les dimensions des ouvrages sont données à titre indicatif.

L'acquéreur et le constructeur devront s'assurer, après visite sur site, de la position exacte des éléments techniques.

Le maître d'ouvrage et le maître d'oeuvre peuvent réaliser des modifications des réseaux et des cotés voirie en phase chantier sans que leur responsabilité ne puisse être engagée.

PLAN DE BORNAGE - Echelle: 1/500



**Légende:**

- Borne OGE nouvelle
- Borne OGE existante
- Borne Ancienne Ciment

MATRICULE	Est	Nord
A	1463980.73	7176536.63
B	1463976.98	7176520.79
C	1463960.03	7176525.63
D	1463958.10	7176526.18
E	1463951.06	7176528.19
F	1463952.43	7176533.00
G	1463953.39	7176544.87
H	1463958.16	7176553.01