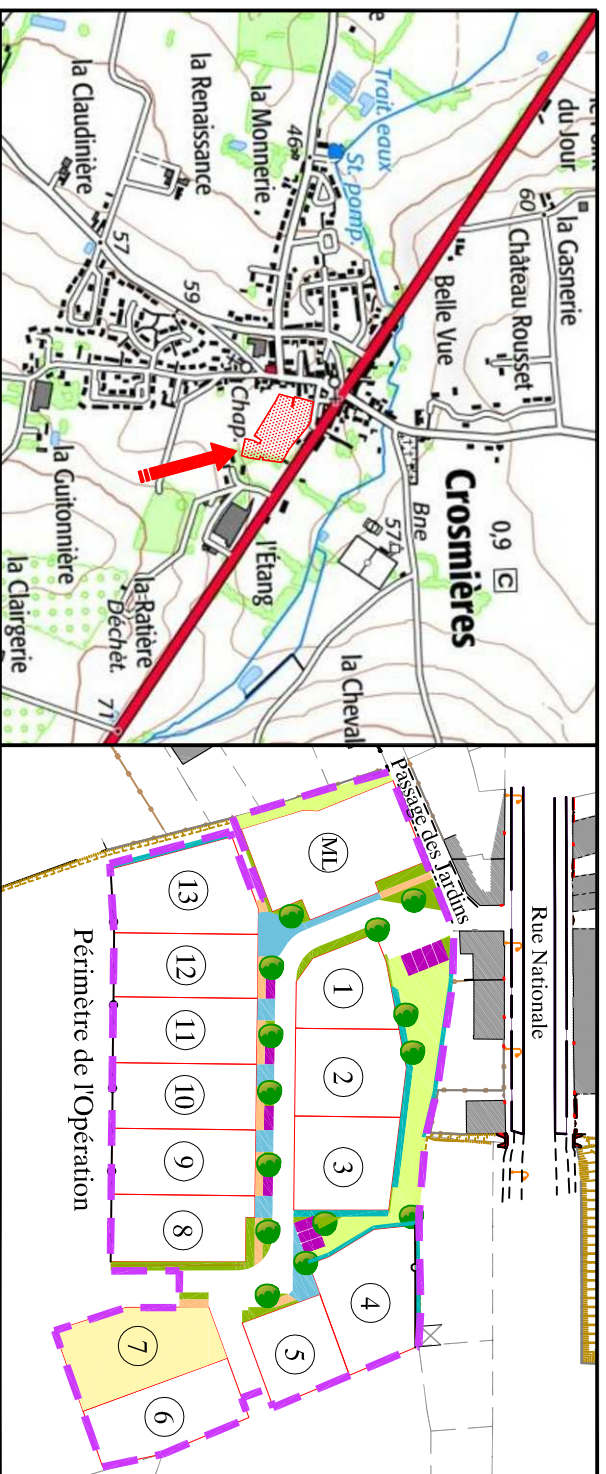


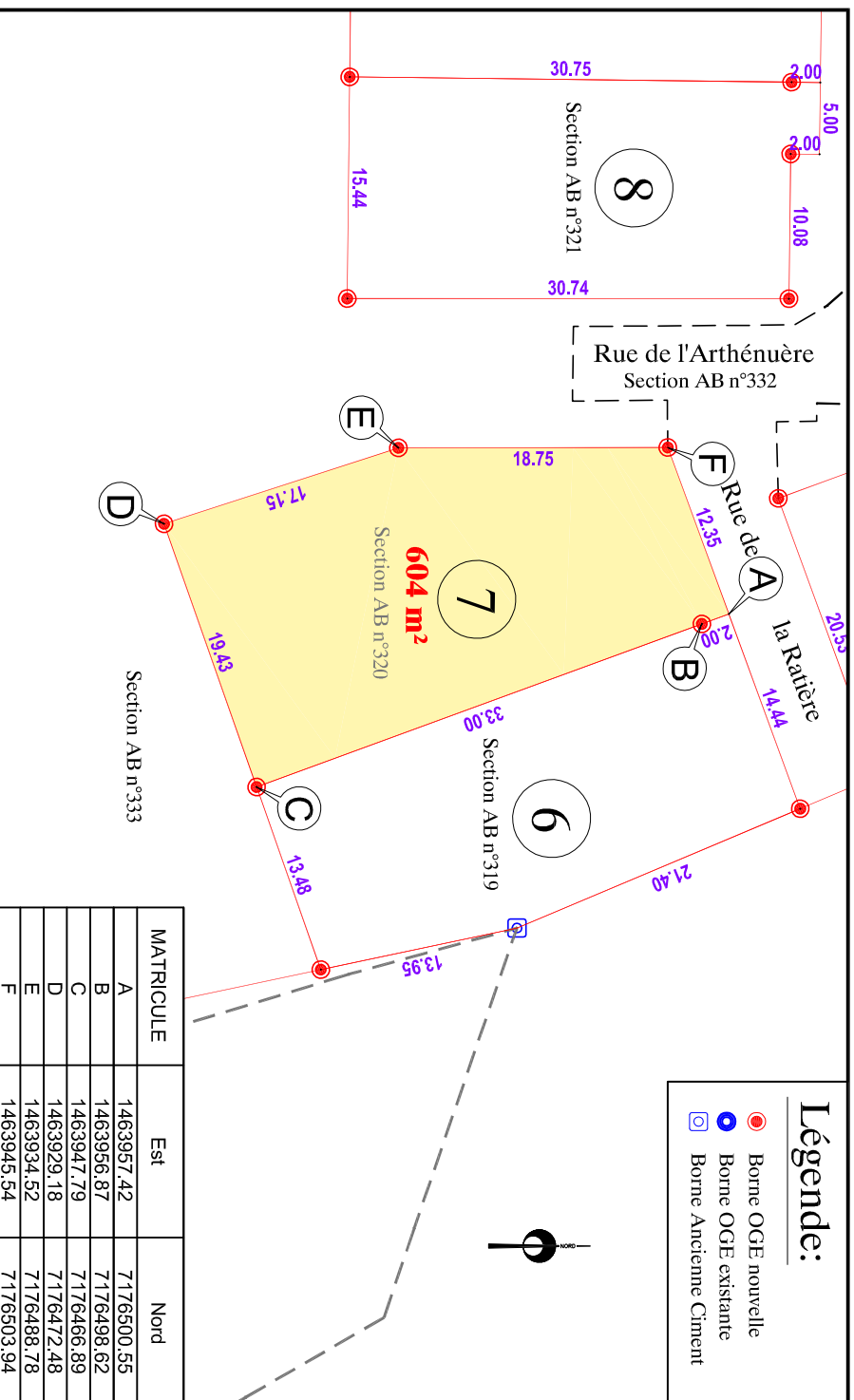
Commune de CROSMIERES
 Lotissement "L'Arthénuère"

2 Rue de la Ratière
 Cadastre: Section AB - n° 320

LOT 7
 Surface arpentée: 604 m²
 Surface de Plancher : 250 m²



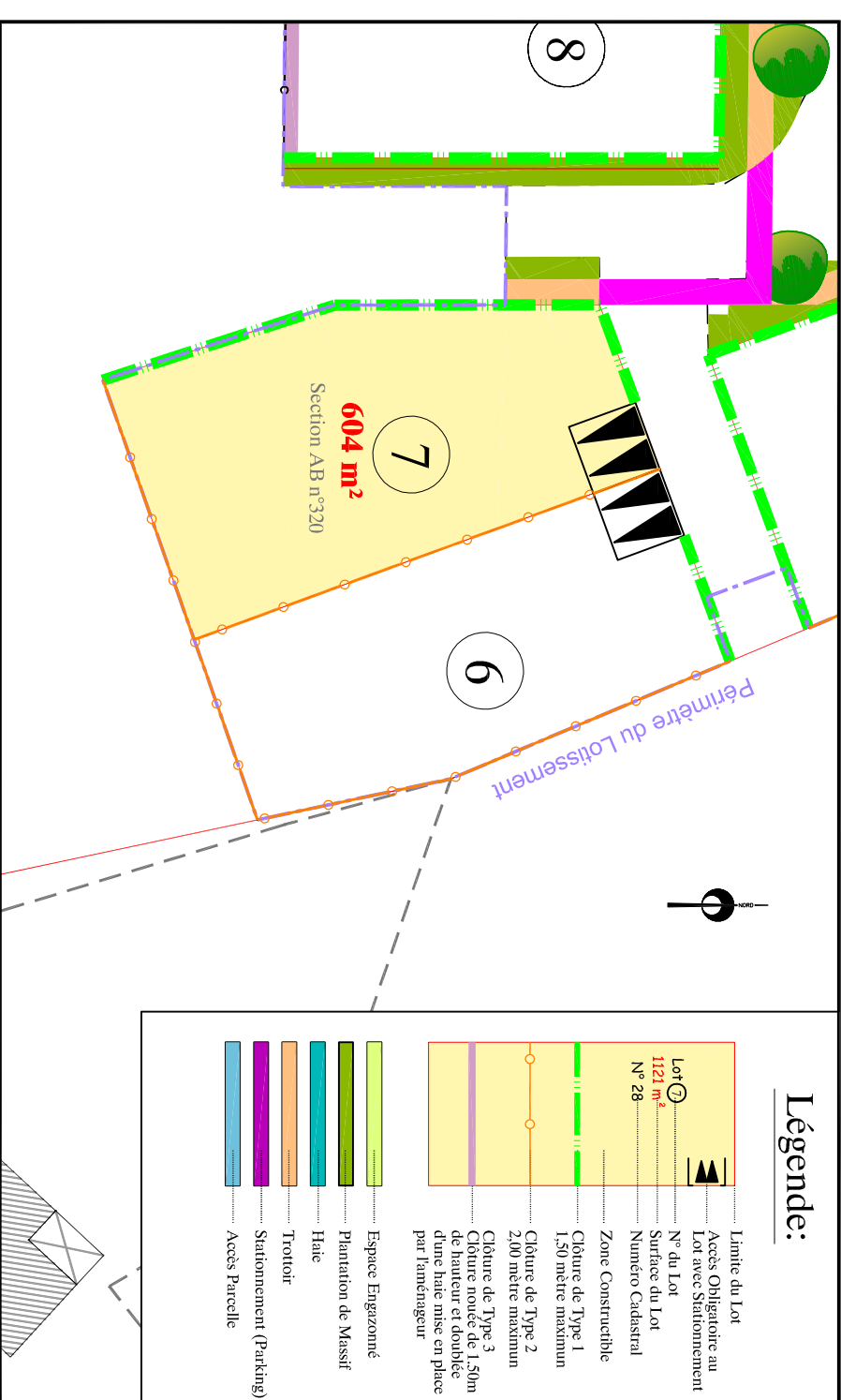
PLAN DE BORNAGE - Echelle: 1/500



MATRICULE	Est	Nord
A	1463957.42	7176500.55
B	1463956.87	7176498.62
C	1463947.79	7176466.89
D	1463929.18	7176472.48
E	1463934.52	7176488.78
F	1463945.54	7176503.94

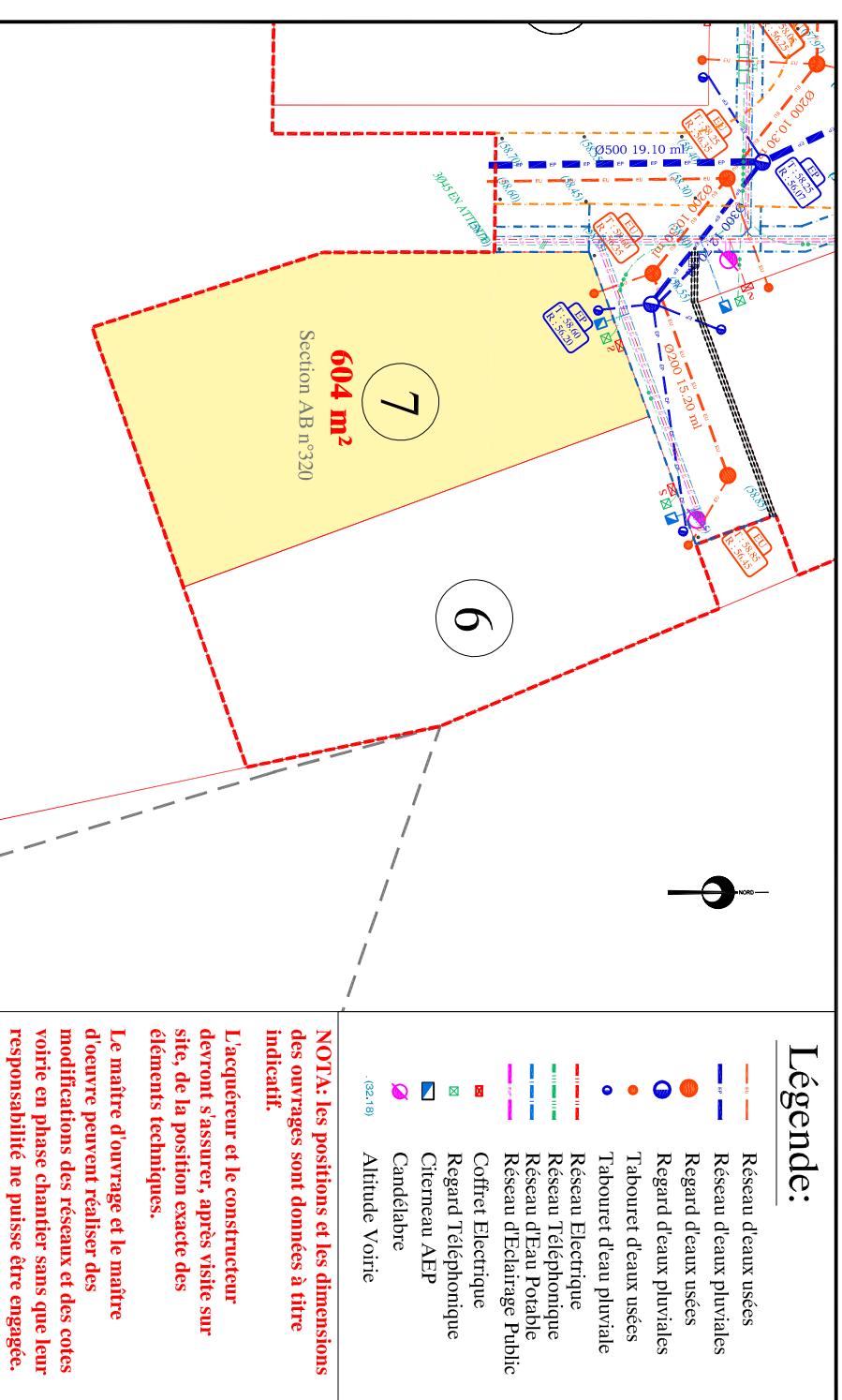
NOTA: L'utilisateur est tenu de veiller à la stabilité des bornes, piquets ou repères portés au présent document, notamment par vérification des cotes ou autres indications qu'il comporte. Il signalera en temps utile au Géomètre toutes discordances qu'il pourrait constater.

EXTRAIT DU PLAN DE COMPOSITION - Echelle: 1/500



Date: 30/09/2020

EXTRAIT DE PLANS VRD - Echelle: 1/500



Légende:

- Réseau d'eaux usées
- Réseau d'eaux pluviales
- Regard d'eaux usées
- Regard d'eaux pluviales
- Tabouret d'eau usées
- Réseau Electrique
- Réseau Téléphonique
- Réseau d'Eau Potable
- Réseau d'Eclairage Public
- Coffret Electrique
- Regard Téléphonique
- Cherneau AEP
- Candélabre
- Altitude Voirie

NOTA: Les positions et les dimensions des ouvrages sont données à titre indicatif.

L'acquéreur et le constructeur devront s'assurer, après visite sur site, de la position exacte des éléments techniques.

Le maître d'ouvrage et le maître d'oeuvre peuvent réaliser des modifications des réseaux et des cotes voire en phase chantier sans que leur responsabilité ne puisse être engagée.