

Département de la Sarthe  
Commune de Vibraye  
Lotissement "Ambroise Croizat"



Date: 07/04/2022

**PLAN DE VENTE - LOT n°10**

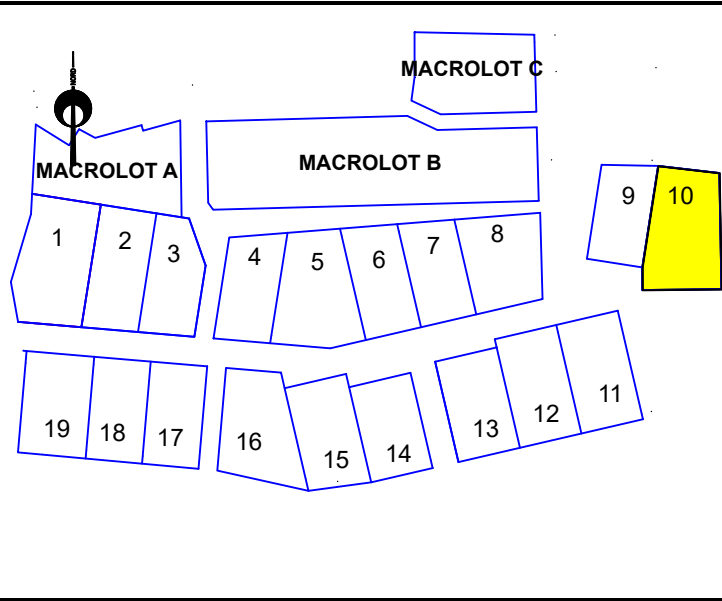
Cadastre: Section AM - n°---

Surface d'arpentage: 604 m<sup>2</sup>

PLAN DE SITUATION - Sans échelle

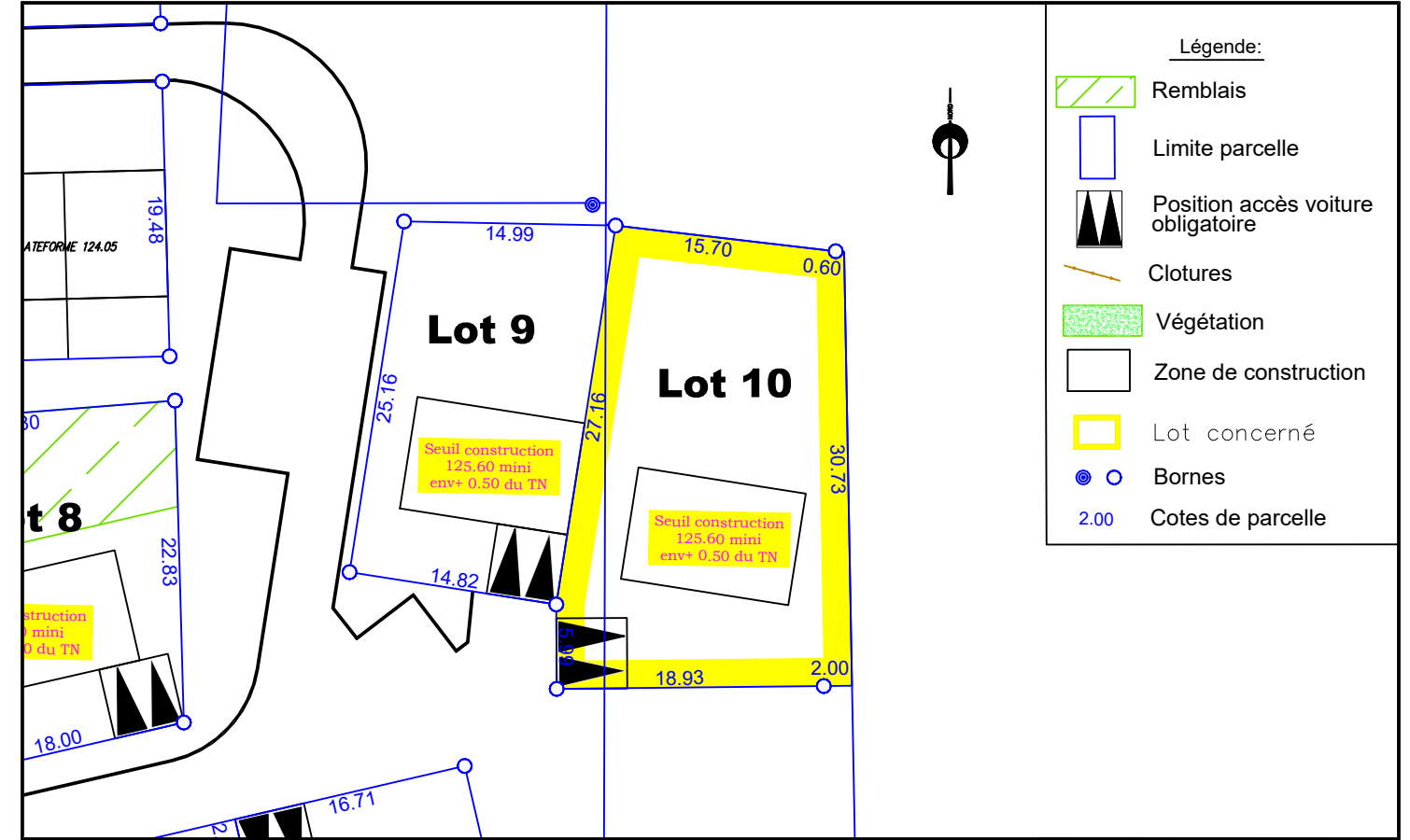


PLAN D'ENSEMBLE - Sans échelle

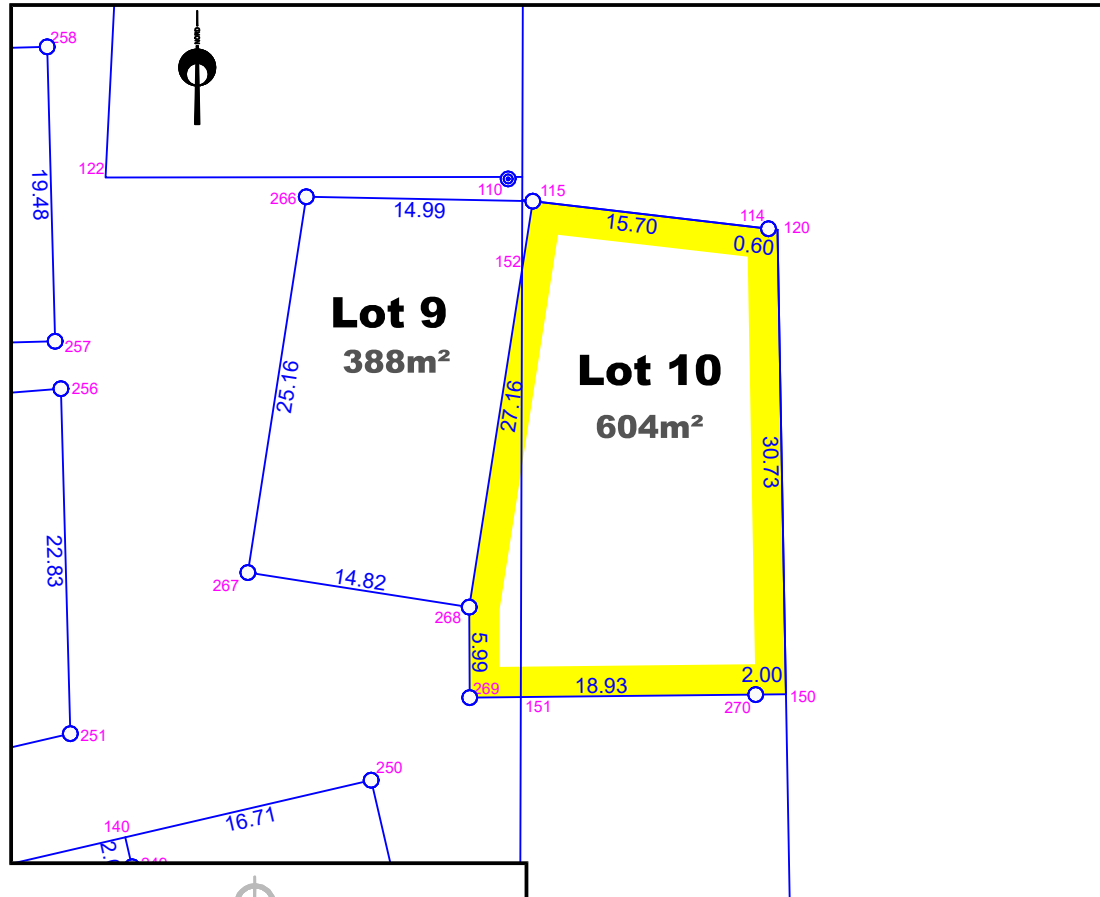


EXTRAIT DU REGLEMENT GRAPHIQUE - Echelle: 1/500

Date: 07/04/2022



PLAN DE DÉLIMITATION- Echelle: 1/500

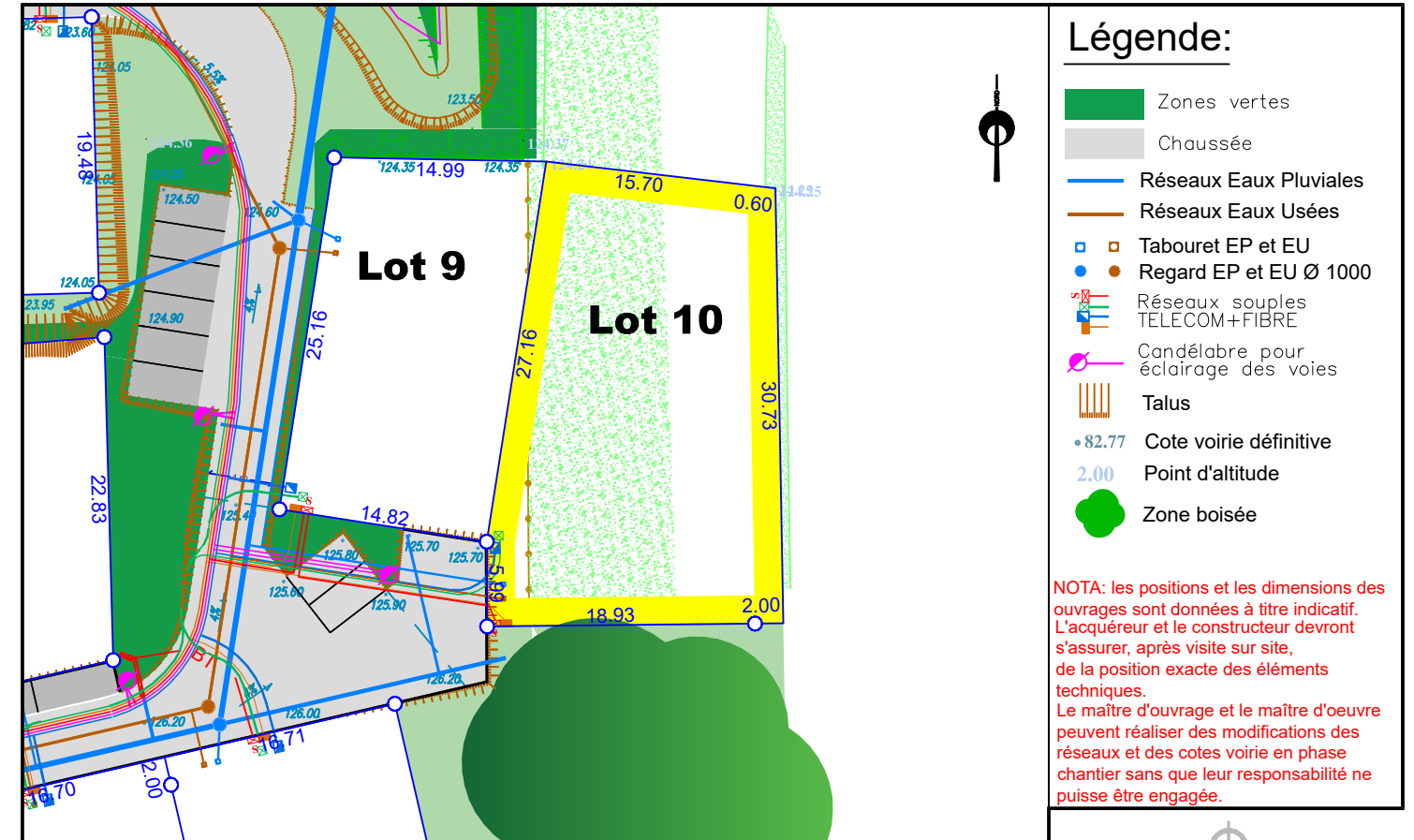


**Légende:**

- Bornes
- Périmètre
- 229 Matricule bornage

| Lot 10 |            |            |
|--------|------------|------------|
| Points | X          | Y          |
| 152    | 1531163.54 | 7208823.97 |
| 268    | 1531160.05 | 7208801.66 |
| 269    | 1531160.08 | 7208795.67 |
| 151    | 1531163.46 | 7208795.71 |
| 270    | 1531179.00 | 7208795.87 |
| 150    | 1531181.00 | 7208795.89 |
| 120    | 1531180.44 | 7208826.62 |
| 114    | 1531179.85 | 7208826.69 |
| 115    | 1531164.25 | 7208828.51 |

EXTRAIT DE PLANS VRD - Echelle: 1/500



**Légende:**

- Zones vertes
- Chaussée
- Réseaux Eaux Pluviales
- Réseaux Eaux Usées
- Tabouret EP et EU
- Regard EP et EU Ø 1000
- Réseaux souples TELECOM+FIBRE
- Candélabre pour éclairage des voies
- Talus
- 82.77 Cote voirie définitive
- 2.00 Point d'altitude
- Zone boisée

NOTA: les positions et les dimensions des ouvrages sont données à titre indicatif. L'acquéreur et le constructeur devront s'assurer, après visite sur site, de la position exacte des éléments techniques. Le maître d'ouvrage et le maître d'oeuvre peuvent réaliser des modifications des réseaux et des cotes voirie en phase chantier sans que leur responsabilité ne puisse être engagée.



74 avenue du Général de Gaulle - 72000 LE MANS  
Tél. 02 43 81 47 28 / Fax. 02 43 81 70 54 / lemans@airegeo.fr

NOTA: L'utilisateur est tenu de veiller à la stabilité des bornes, piquets ou repères portés au présent document, notamment par vérification des cotes ou autres indications qu'il comporte. Il signalera en temps utile au Géomètre toutes discordances qu'il pourrait constater.

Dossier : LM.106.2003  
Fichier: LM.106.2003\_191762\_PlanDeVente\_IND\_A.dwg



74 avenue du Général de Gaulle - 72000 LE MANS  
Tél. 02 43 81 47 28 / Fax. 02 43 81 70 54 / lemans@airegeo.fr