

Département de la Sarthe
Commune de Vibraye
Lotissement "Ambroise Croizat"



Date: 07/04/2022

PLAN DE VENTE - LOT n°13

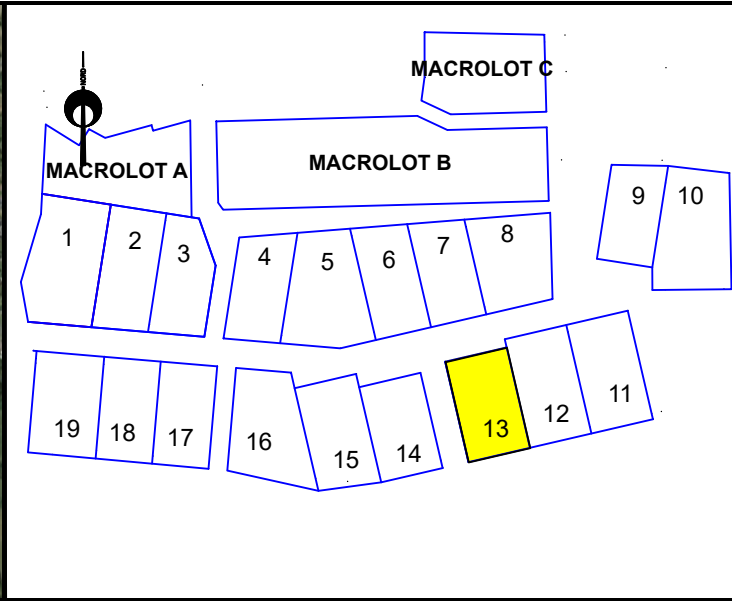
Cadastre: Section AM - n°---

Surface d'arpentage: 456 m²

PLAN DE SITUATION - Sans échelle

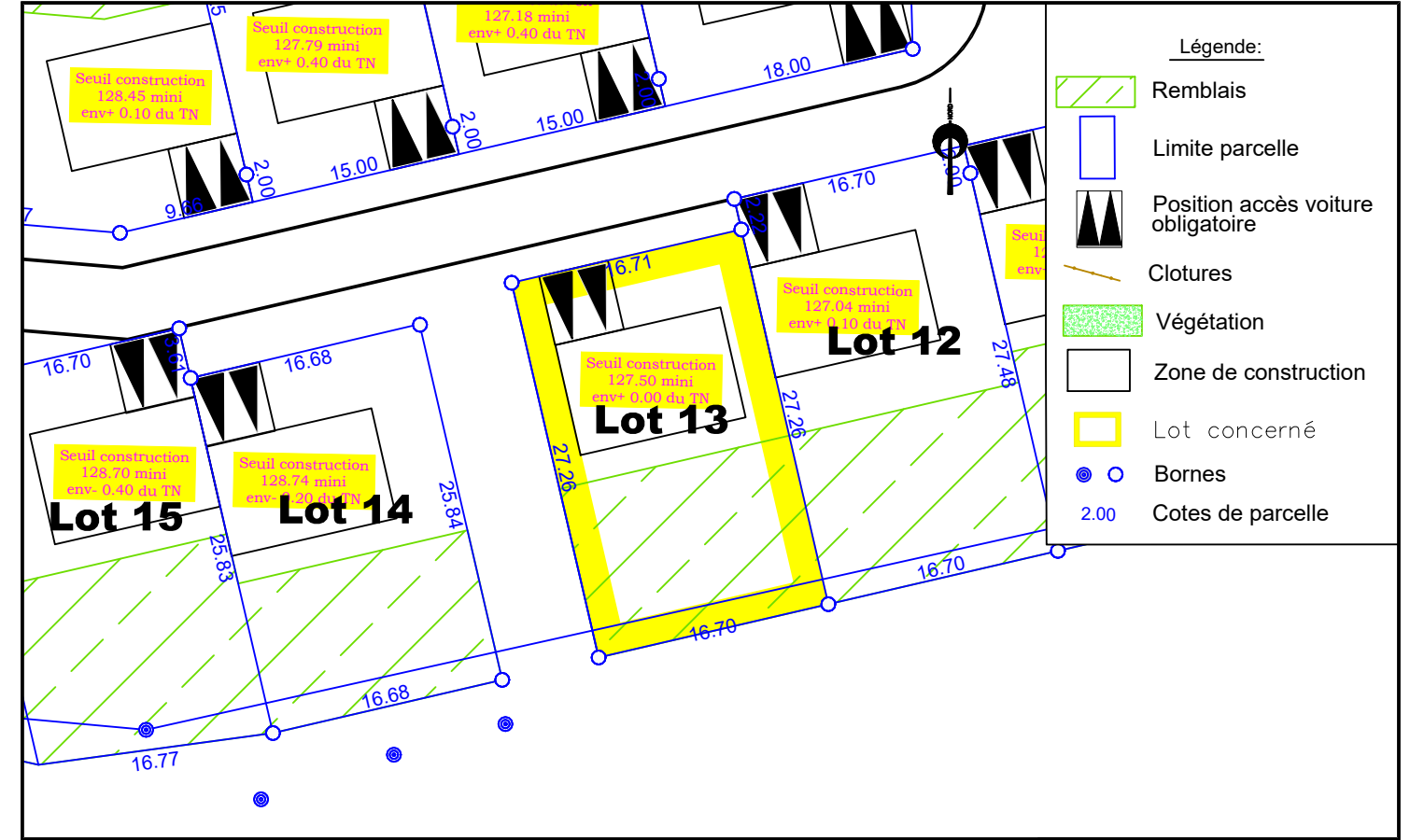


PLAN D'ENSEMBLE - Sans échelle

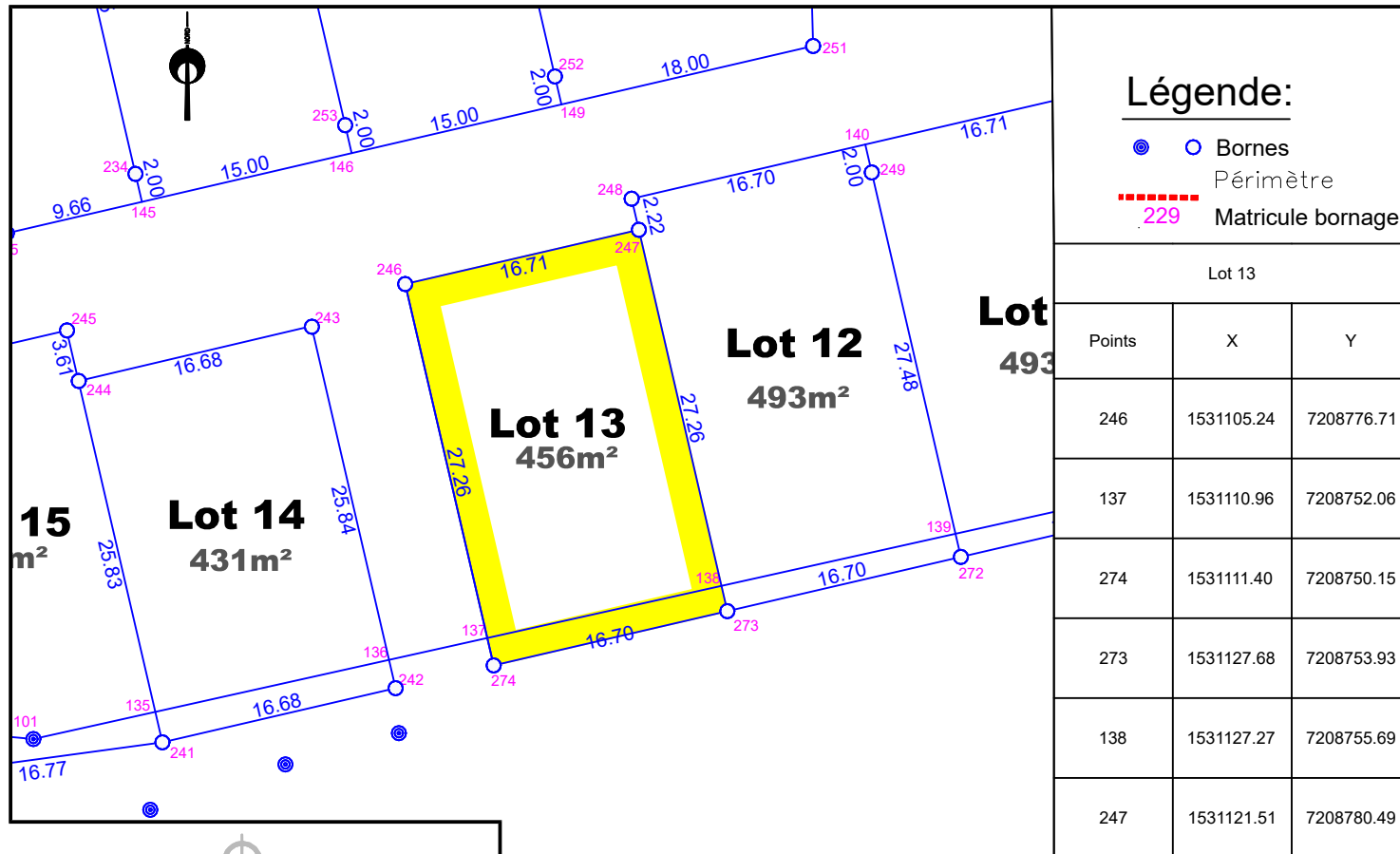


EXTRAIT DU REGLEMENT GRAPHIQUE - Echelle: 1/500

Date: 07/04/2022



PLAN DE DÉLIMITATION- Echelle: 1/500

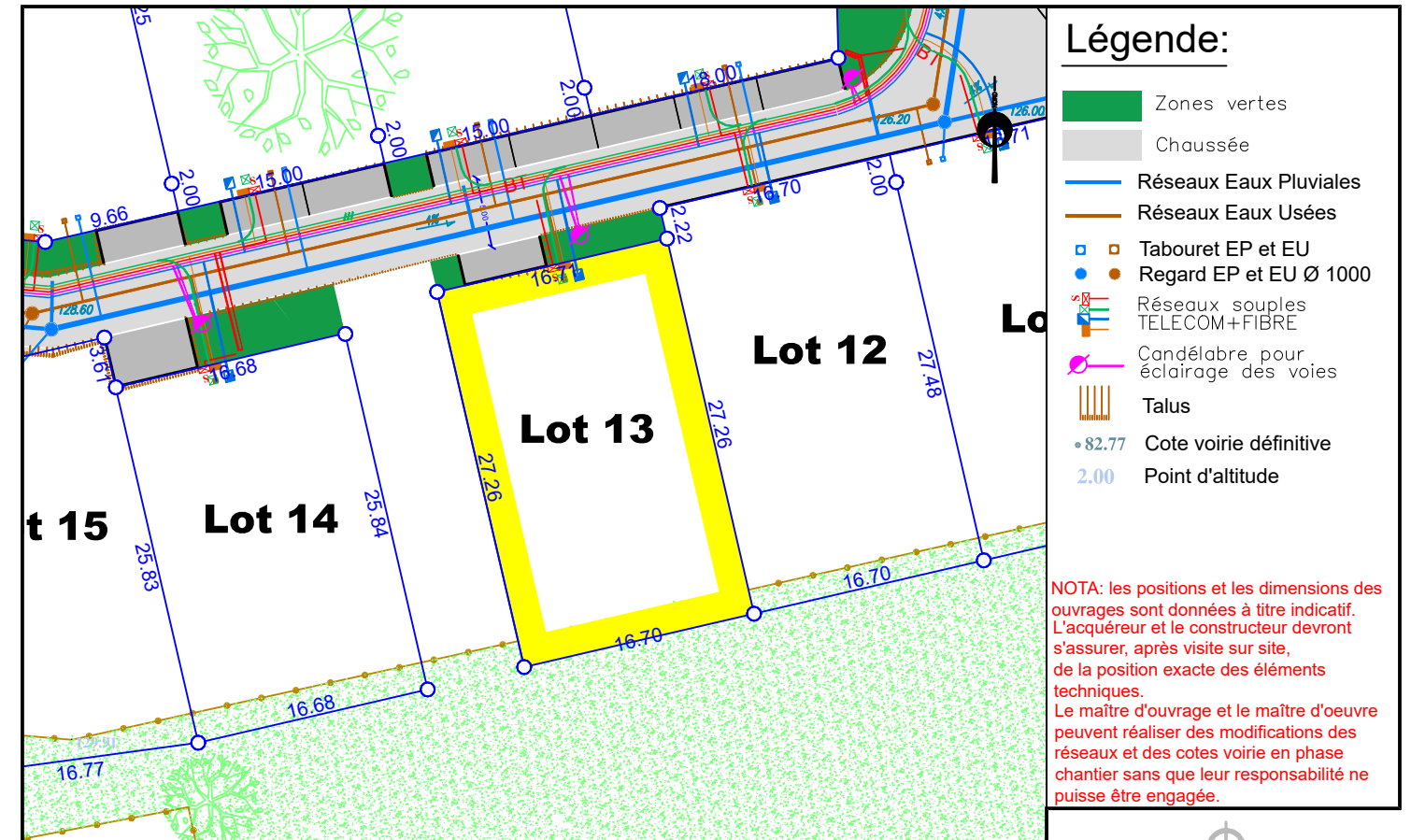


Légende:

- ○ Bornes
- Périmètre
- 229 Matricule bornage

Lot 13		
Points	X	Y
246	1531105.24	7208776.71
137	1531110.96	7208752.06
274	1531111.40	7208750.15
273	1531127.68	7208753.93
138	1531127.27	7208755.69
247	1531121.51	7208780.49

EXTRAIT DE PLANS VRD - Echelle: 1/500



Légende:

- Zones vertes
- Chaussée
- Réseaux Eaux Pluviales
- Réseaux Eaux Usées
- Tabouret EP et EU
- Regard EP et EU Ø 1000
- Réseaux souples TELECOM+FIBRE
- Candélabre pour éclairage des voies
- Talus
- 82.77 Cote voirie définitive
- 2.00 Point d'altitude

NOTA: les positions et les dimensions des ouvrages sont données à titre indicatif. L'acquéreur et le constructeur devront s'assurer, après visite sur site, de la position exacte des éléments techniques. Le maître d'ouvrage et le maître d'oeuvre peuvent réaliser des modifications des réseaux et des cotes voirie en phase chantier sans que leur responsabilité ne puisse être engagée.



74 avenue du Général de Gaulle - 72000 LE MANS
Tél. 02 43 81 47 28 / Fax. 02 43 81 70 54 / lemans@airegeo.fr

NOTA: L'utilisateur est tenu de veiller à la stabilité des bornes, piquets ou repères portés au présent document, notamment par vérification des cotes ou autres indications qu'il comporte. Il signalera en temps utile au Géomètre toutes discordances qu'il pourrait constater.



74 avenue du Général de Gaulle - 72000 LE MANS
Tél. 02 43 81 47 28 / Fax. 02 43 81 70 54 / lemans@airegeo.fr

Dossier : LM.106.2003
Fichier: LM.106.2003_191762_PlanDeVente_IND_A.dwg