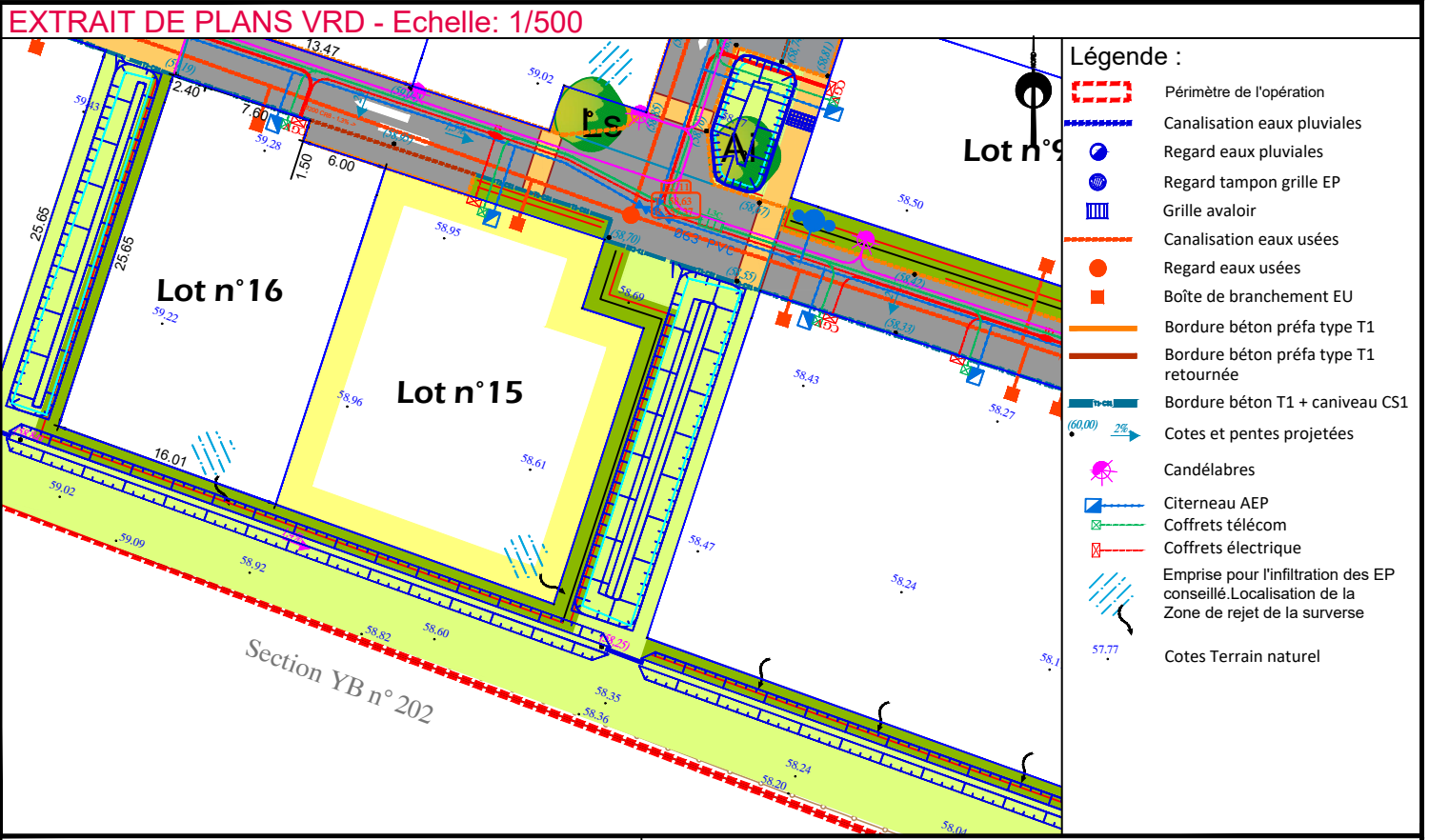
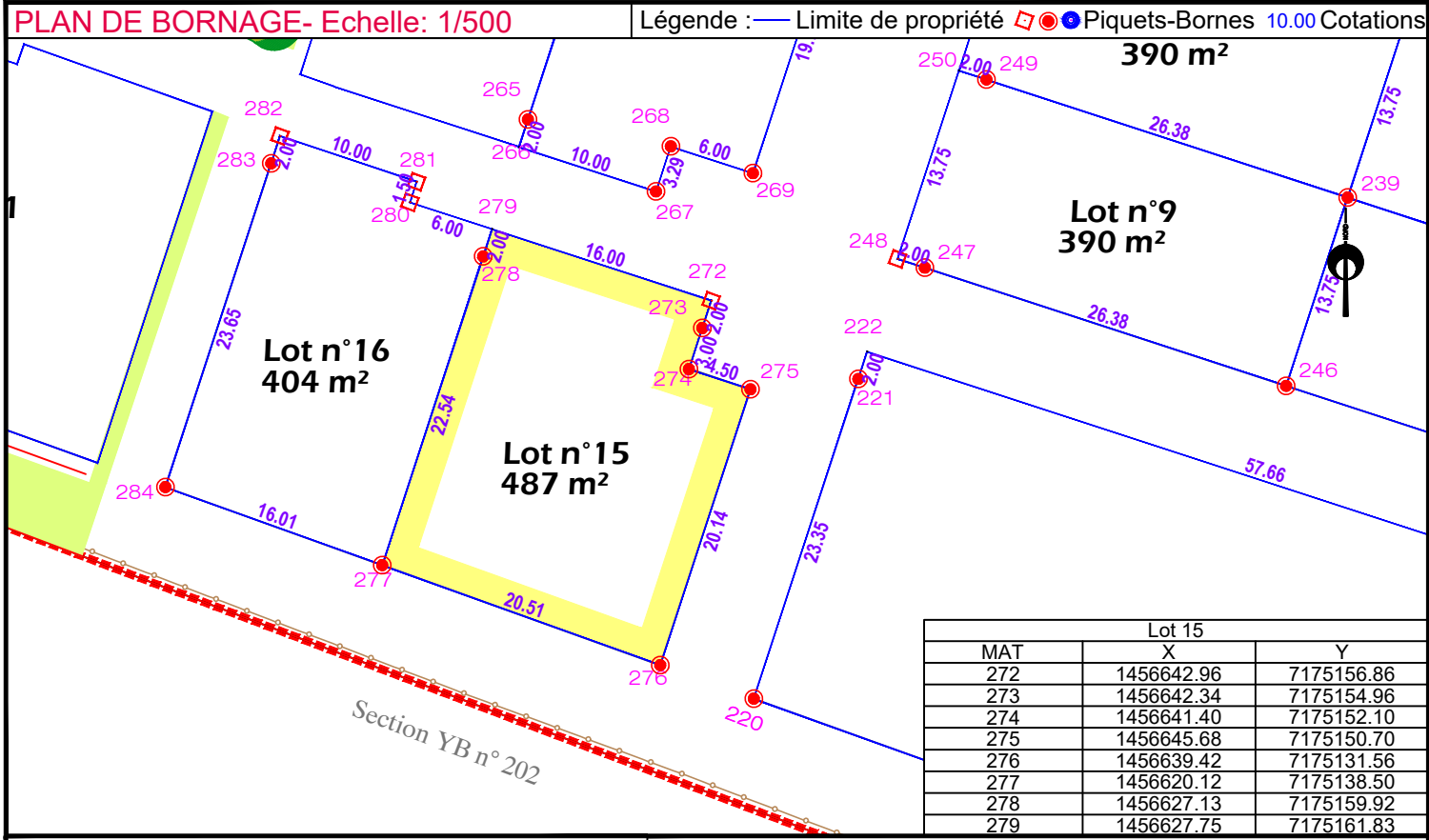
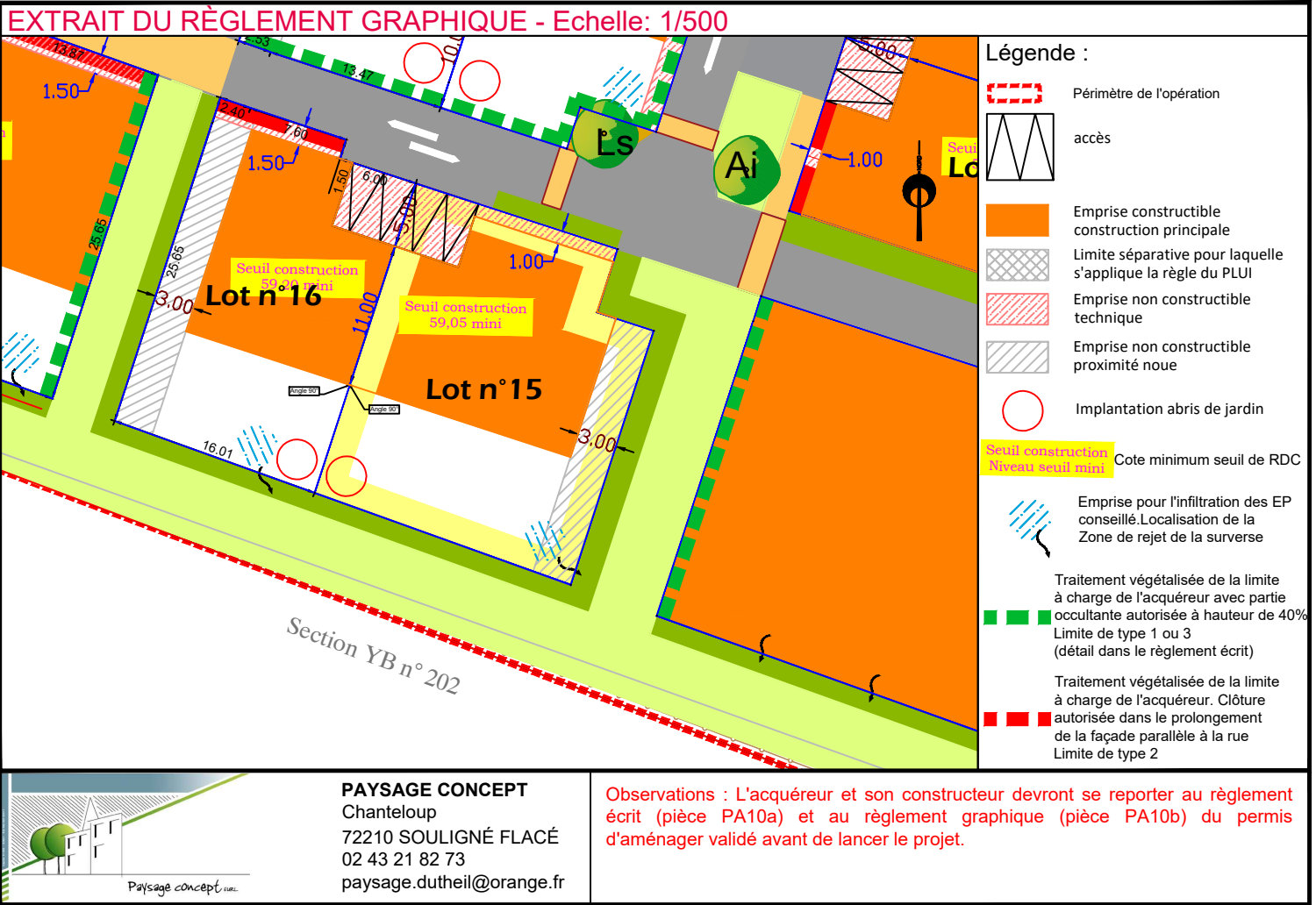
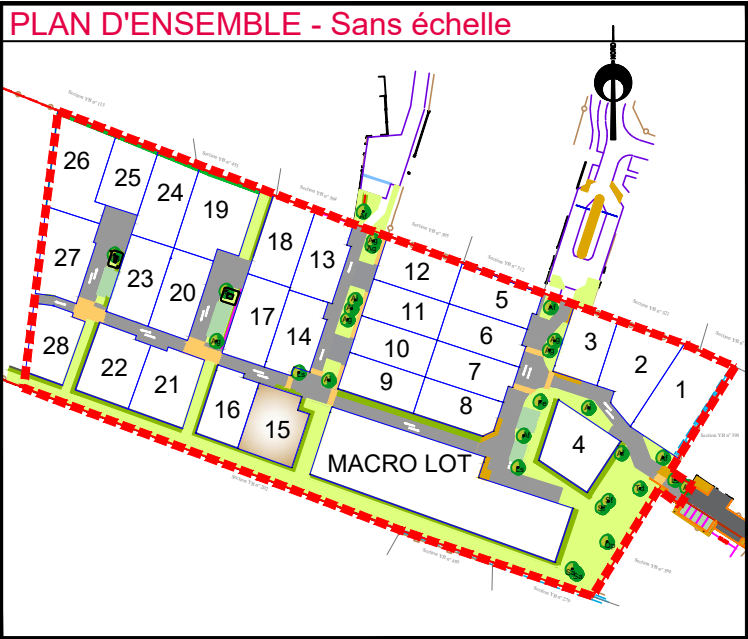


PLAN DE VENTE - LOT 15 - INDICE A		
Lotissement La Liberté		AMÉNAGEUR SARTHE HABITAT
COMMUNE LA CHAPELLE D'ALIGNÉ	ADRESSE La Liberté	RÉFÉRENCE CADASTRALE Section YB n°51 et 400
RÉFÉRENCE DU DOSSIER S.089.2022 / 221882	FORMAT DU PLAN A3	DERNIÈRE MISE À JOUR DU PLAN Le 21/10/2022 par SL
SURFACE ARPENTÉE 487m²	SURFACE PLANCHER 230 m²	FICHIER S.089.2022-PlandeVente-IndA.dwg



AIRGÉO
Géomètres-Experts Associés

Agence de SABLÉ-SUR-SARTHE
29 Rue Carnot BP50072
72302 SABLÉ-SUR-SARTHE
02 43 95 09 79
sable@airgeo.fr

Observations : L'acquéreur est tenu de contrôler la présence des bornes avant l'acquisition de son lot. Il devra veiller à la stabilité des repères portés au présent document, notamment par vérification des cotes ou autres indications qu'il comporte. Il signalera en temps utile au Géomètre toutes discordances qu'il pourrait constater.

SODEREF Développement
55 Rue de l'Antonnière
72650 ST SATURNIN
02 43 51 10 28
sarth@soderef-dev.fr

Observations : Les positions et les dimensions des ouvrages sont données à titre indicatif. L'acquéreur et son constructeur devront s'assurer, après visite sur site, de la position exacte des éléments techniques. Le maître d'ouvrage et le maître d'œuvre peuvent réaliser des modifications des réseaux et des cotes voirie en phase chantier sans que leur responsabilité ne puisse être engagée.