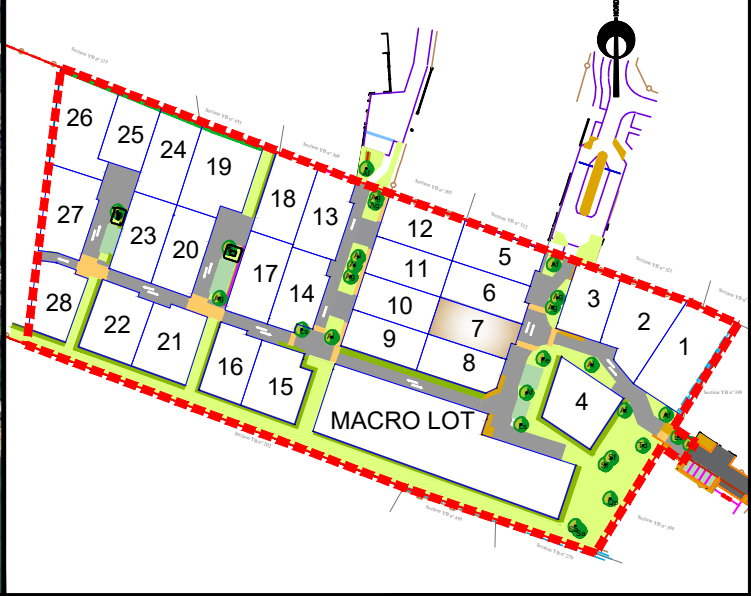


PLAN DE VENTE - LOT 7 - INDICE A		
Lotissement La Liberté		AMÉNAGEUR SARTHE HABITAT
COMMUNE LA CHAPELLE D'ALIGNÉ	ADRESSE La Liberté	RÉFÉRENCE CADASTRALE Section YB n°51 et 400
RÉFÉRENCE DU DOSSIER S.089.2022 / 221882	FORMAT DU PLAN A3	DERNIÈRE MISE À JOUR DU PLAN Le 21/10/202 par SL
SURFACE ARPENTÉE 414 m²	SURFACE PLANCHER 230 m²	FICHIER S.089.2022-PlandeVente-IndA.dwg

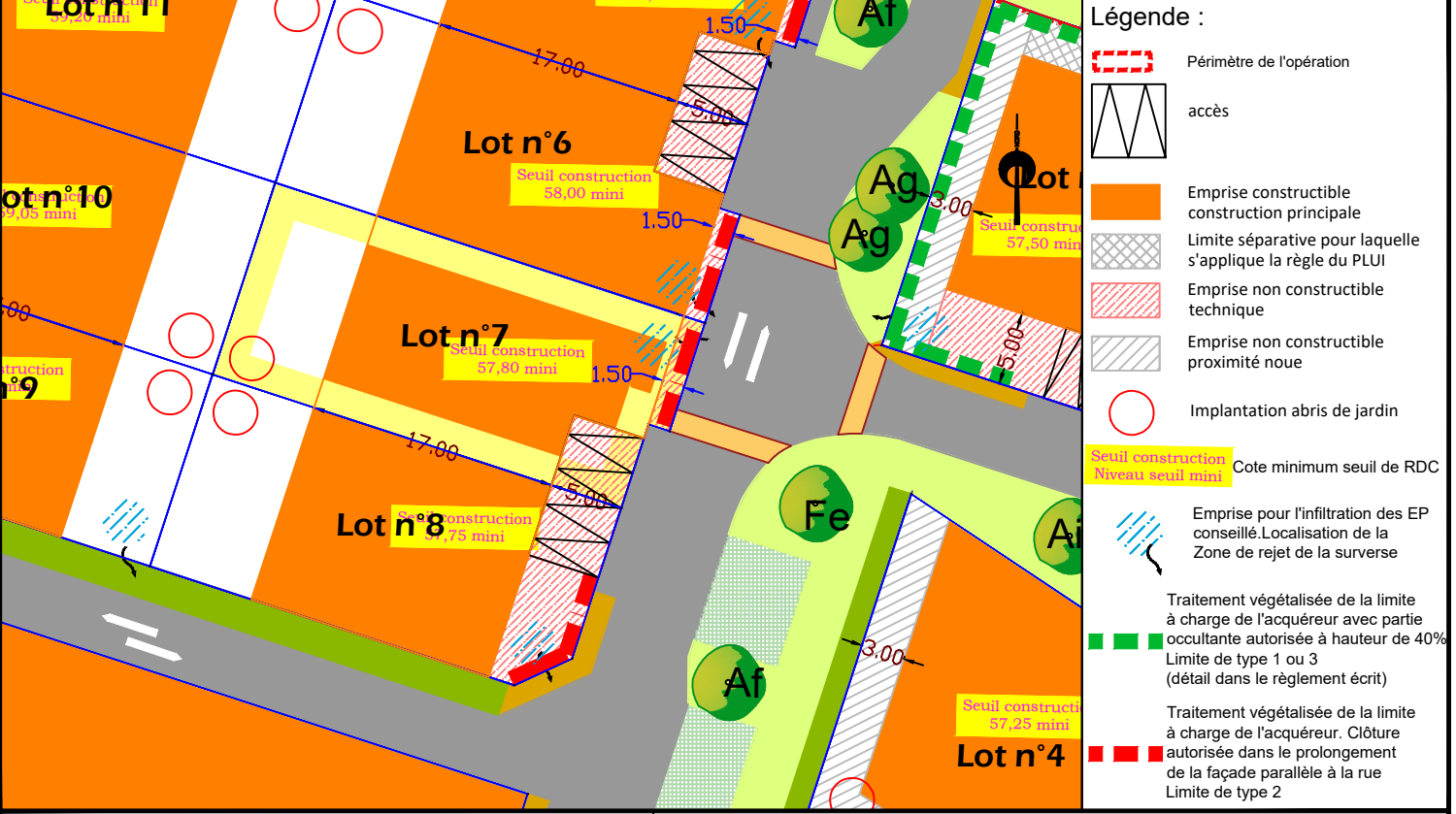
PLAN DE SITUATION - Sans échelle



PLAN D'ENSEMBLE - Sans échelle



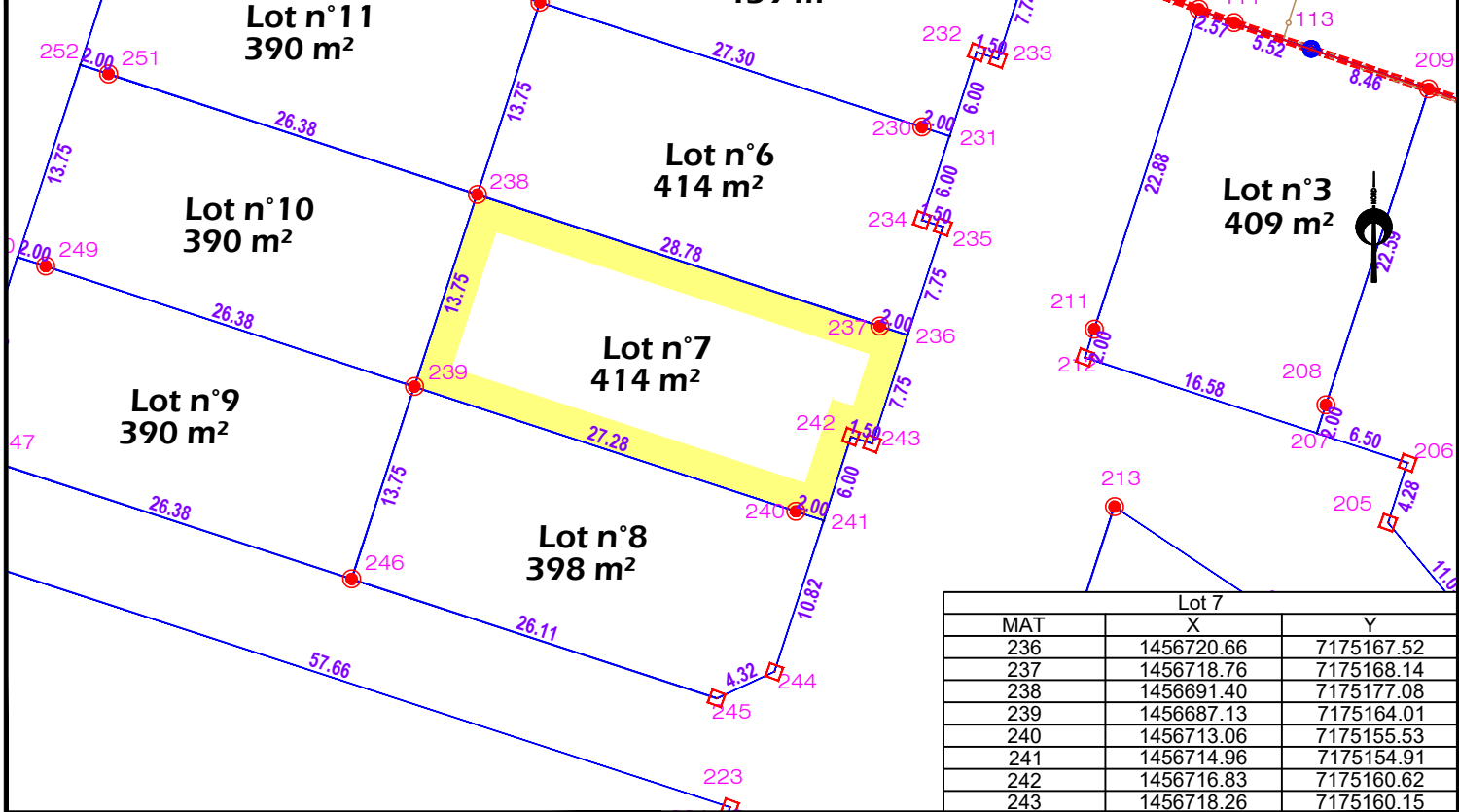
EXTRAIT DU RÈGLEMENT GRAPHIQUE - Echelle: 1/500



PAYSAGE CONCEPT
Chanteloup
72210 SOULIGNÉ FLACÉ
02 43 21 82 73
paysage.dutheil@orange.fr

Observations : L'acquéreur et son constructeur devront se reporter au règlement écrit (pièce PA10a) et au règlement graphique (pièce PA10b) du permis d'aménager validé avant de lancer le projet.

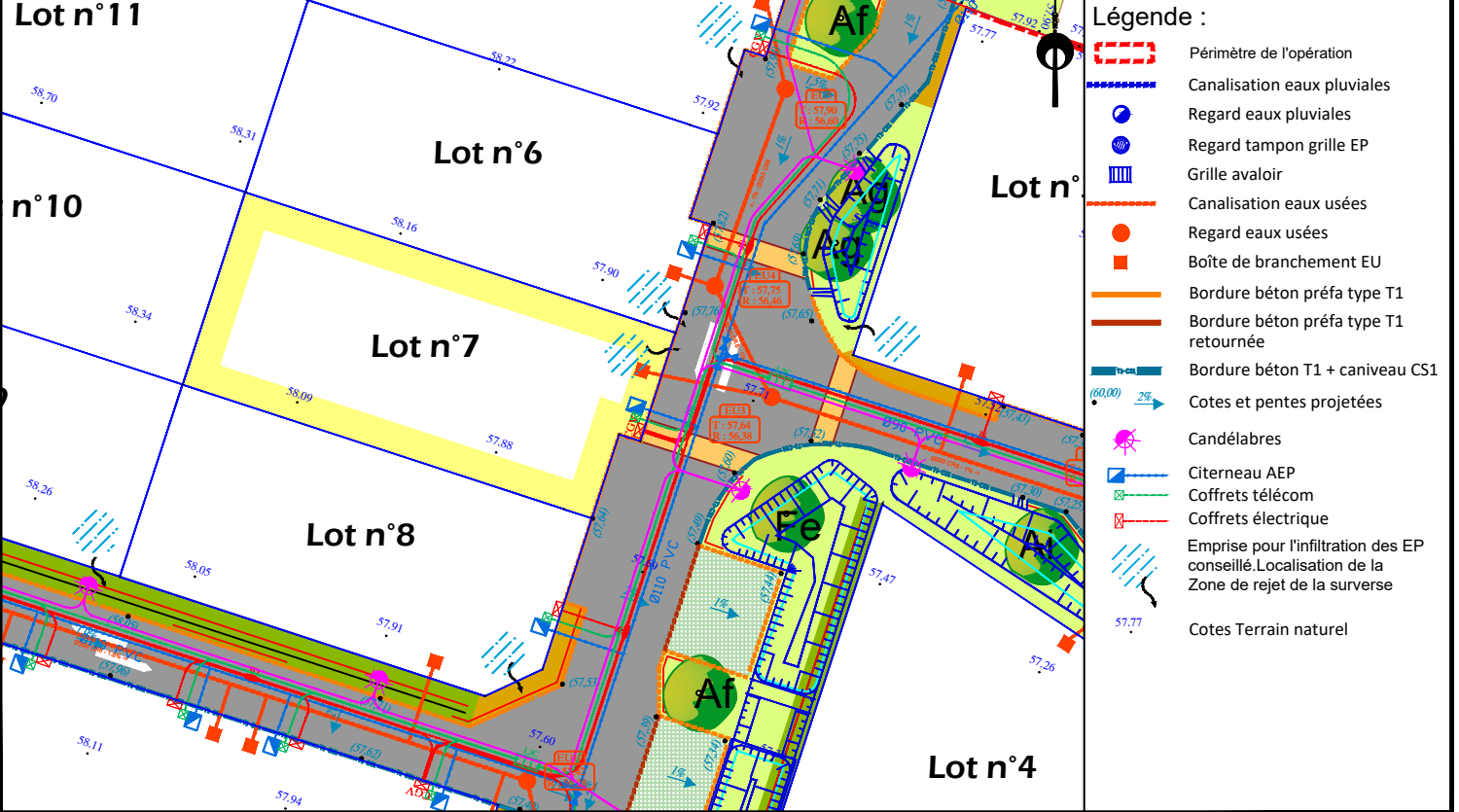
PLAN DE BORNAGE- Echelle: 1/500



AIRGÉO
Géomètres-Experts Associés
Agence de SABLÉ-SUR-SARTHE
29 Rue Carnot BP50072
72302 SABLÉ-SUR-SARTHE
02 43 95 09 79
sable@airgeo.fr

Observations : L'acquéreur est tenu de contrôler la présence des bornes avant l'acquisition de son lot. Il devra veiller à la stabilité des repères portés au présent document, notamment par vérification des cotes ou autres indications qu'il comporte. Il signalera en temps utile au Géomètre toutes discordances qu'il pourrait constater.

EXTRAIT DE PLANS VRD - Echelle: 1/500



SODEREF Développement
55 Rue de l'Antonnière
72650 ST SATURNIN
02 43 51 10 28
sartre@soderef-dev.fr

Observations : Les positions et les dimensions des ouvrages sont données à titre indicatif. L'acquéreur et son constructeur devront s'assurer, après visite sur site, de la position exacte des éléments techniques. Le maître d'ouvrage et le maître d'œuvre peuvent réaliser des modifications des réseaux et des cotes voirie en phase chantier sans que leur responsabilité ne puisse être engagée.