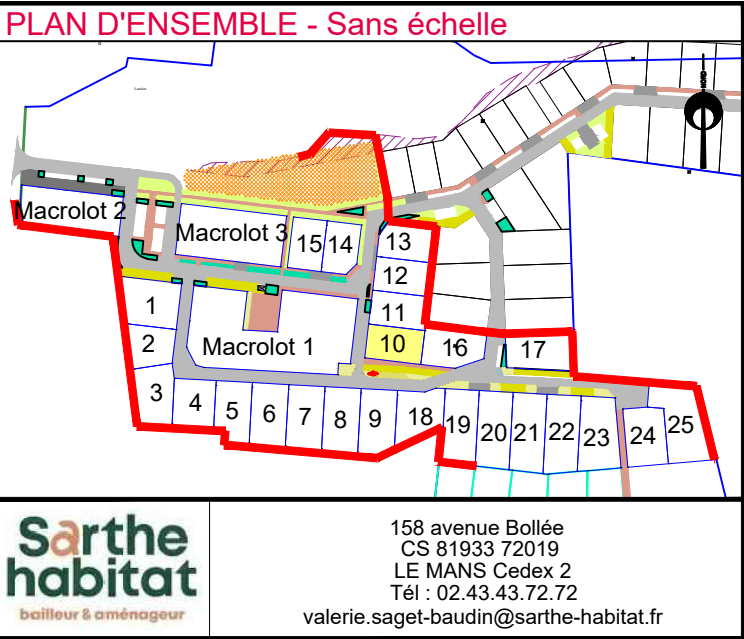
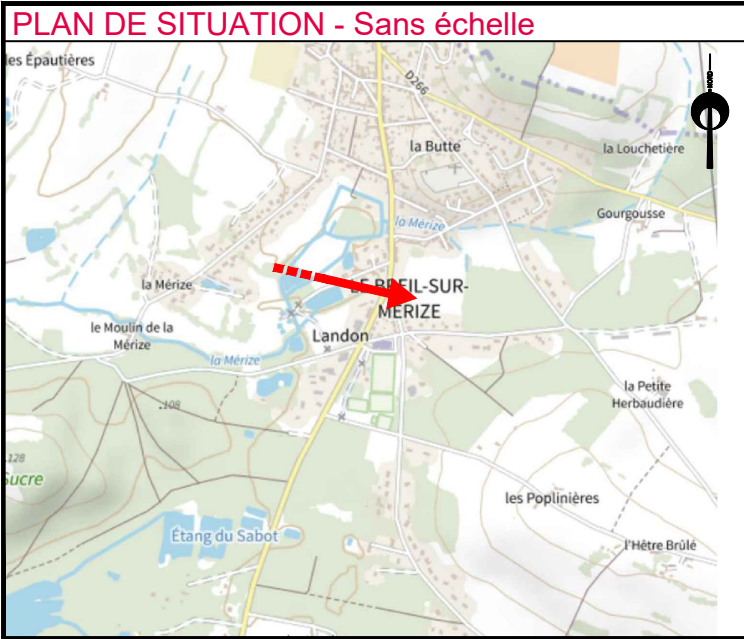
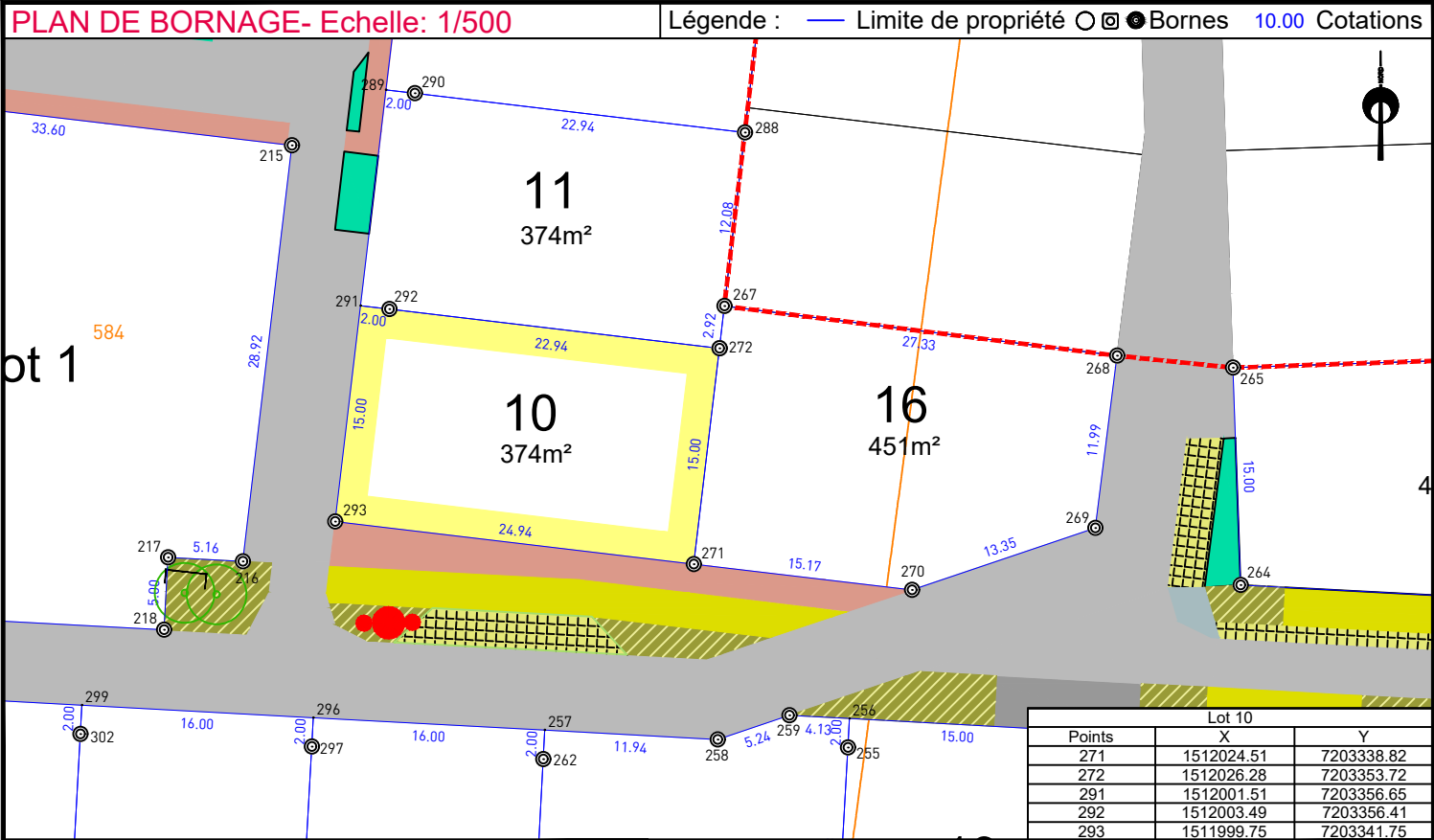
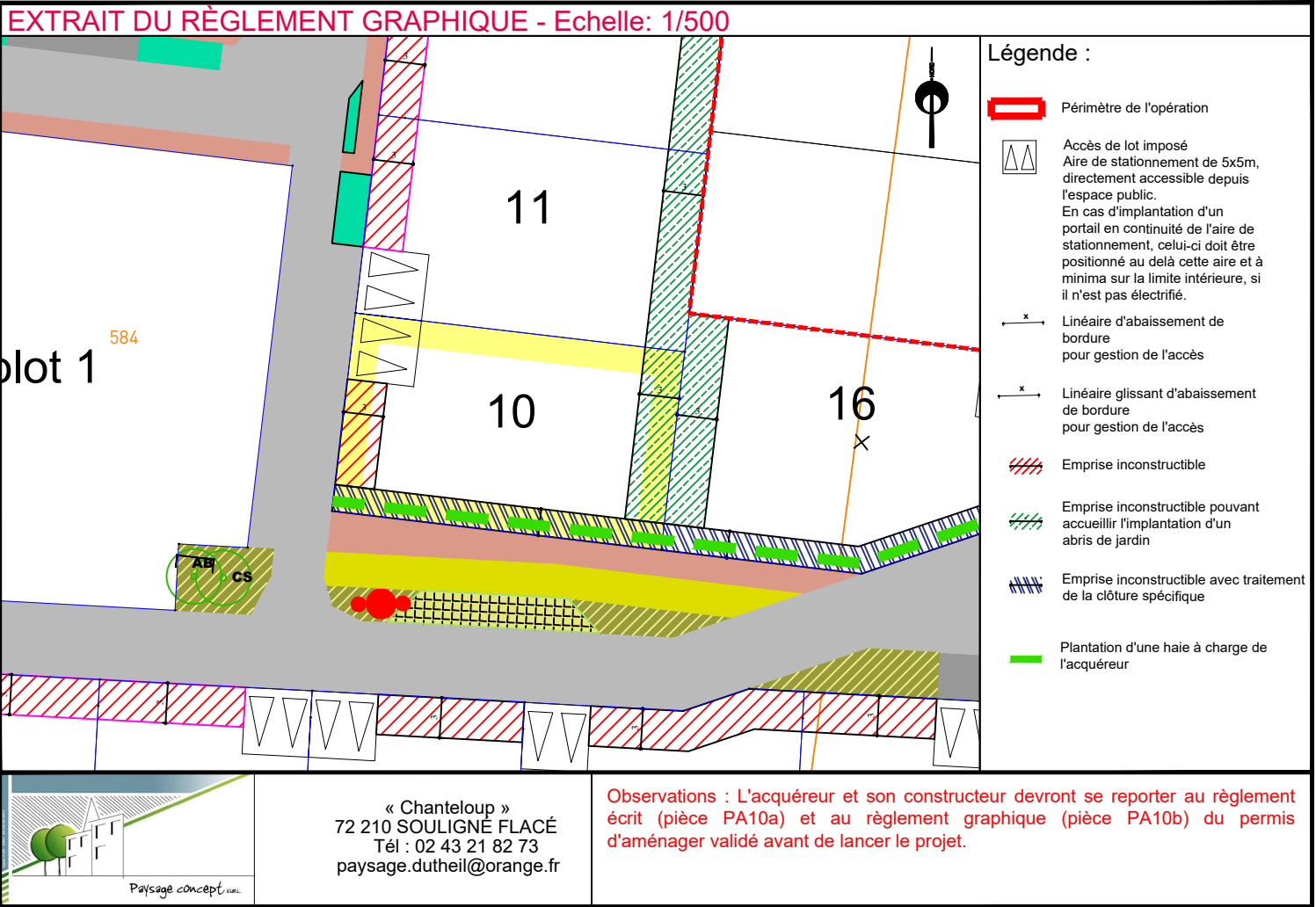


PLAN DE VENTE - LOT 10 - INDICE A		
Lotissement des Pins		AMÉNAGEUR SARTHE HABITAT
COMMUNE LE BREIL SUR MERIZE (72)	ADRESSE Rue du Général De Gaulle	RÉFÉRENCE CADASTRALE en attente nouvelle numérotation
RÉFÉRENCE DU DOSSIER LM.095.2014 / 240008	FORMAT DU PLAN A3	DERNIÈRE MISE À JOUR DU PLAN Le 10/10/2025 par SL
SURFACE ARPENTÉE 374 m²	SURFACE PLANCHER 220 m²	FICHIER LM.095.2017_240008_PDV.dwg



Sarthe habitat
bailleur & aménageur

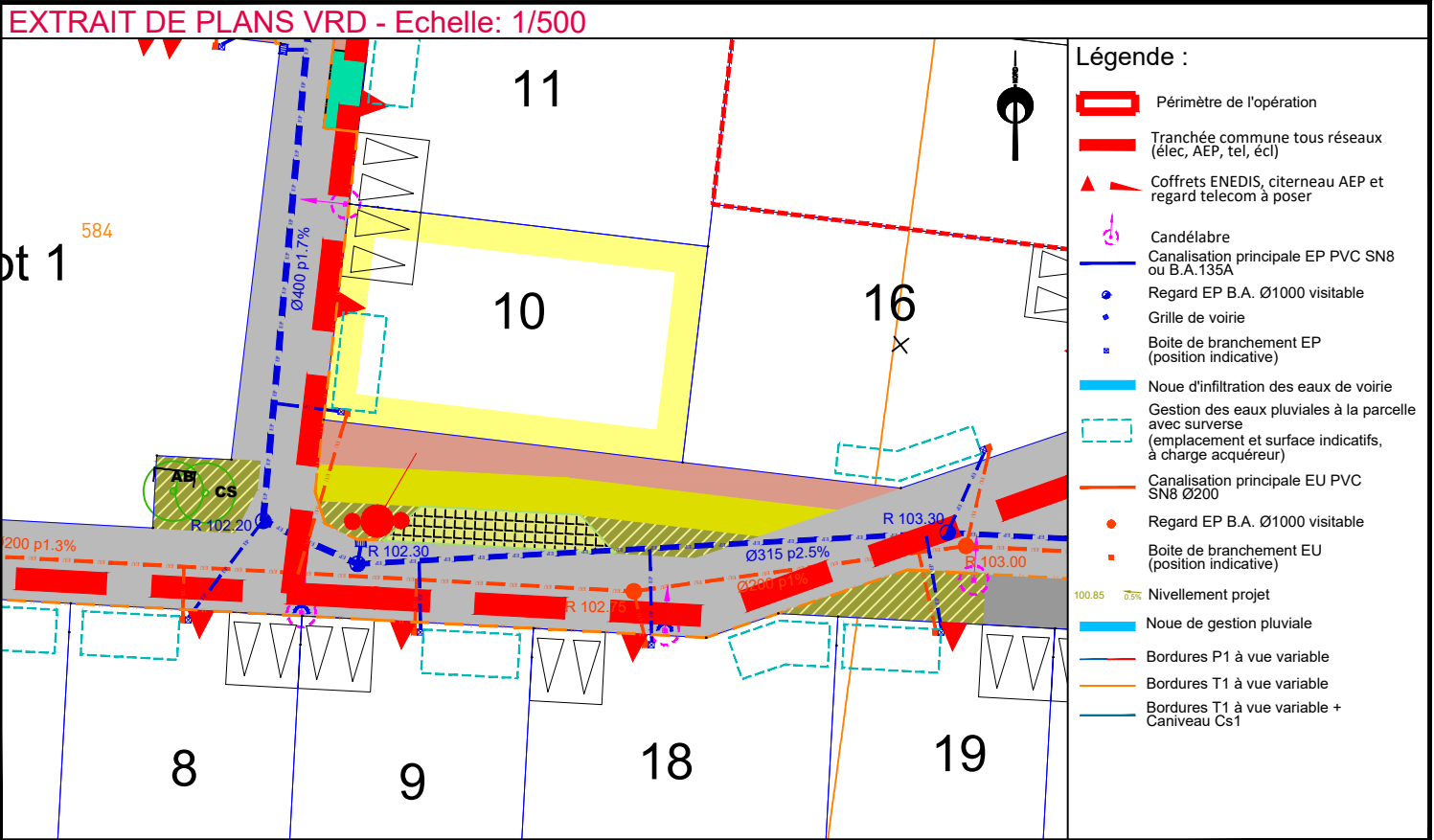
158 avenue Bollée
CS 81933 72019
LE MANS Cedex 2
Tél : 02.43.43.72.72
valerie.saget-baudin@sarthe-habitat.fr



AIRGÉO
Géomètres-Experts Associés

Agence du MANS
74 avenue du Général de Gaulle
72000 LE MANS
02 43 81 47 28
lemans@airgeo.fr

Observations : L'acquéreur est tenu de contrôler la présence des bornes avant l'acquisition de son lot. Il devra veiller à la stabilité des repères portés au présent document, notamment par vérification des cotes ou autres indications qu'il comporte. Il signalera en temps utile au Géomètre toutes discordances qu'il pourrait constater.



SO.DE.REF
DEVELOPPEMENT
BUREAU D'ETUDES TECHNIQUES

55 Rue de l'Antonnaire
72650 ST SATURNIN
Tél: 02.43.51.10.28
mickael.verite@soderef-dev.fr

Observations : Les positions et les dimensions des ouvrages sont données à titre indicatif. L'acquéreur et son constructeur devront s'assurer, après visite sur site, de la position exacte des éléments techniques. Le maître d'ouvrage et le maître d'oeuvre peuvent réaliser des modifications des réseaux et des cotes voirie en phase chantier sans que leur responsabilité ne puisse être engagée.