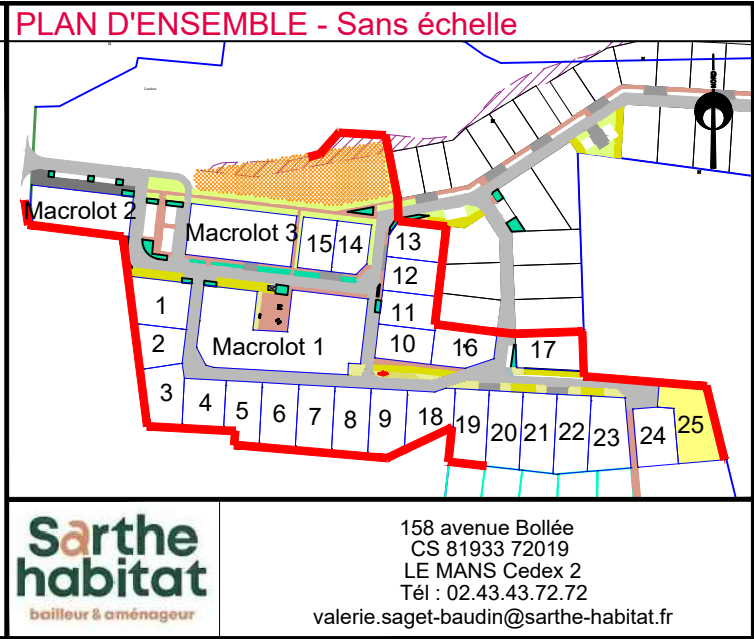
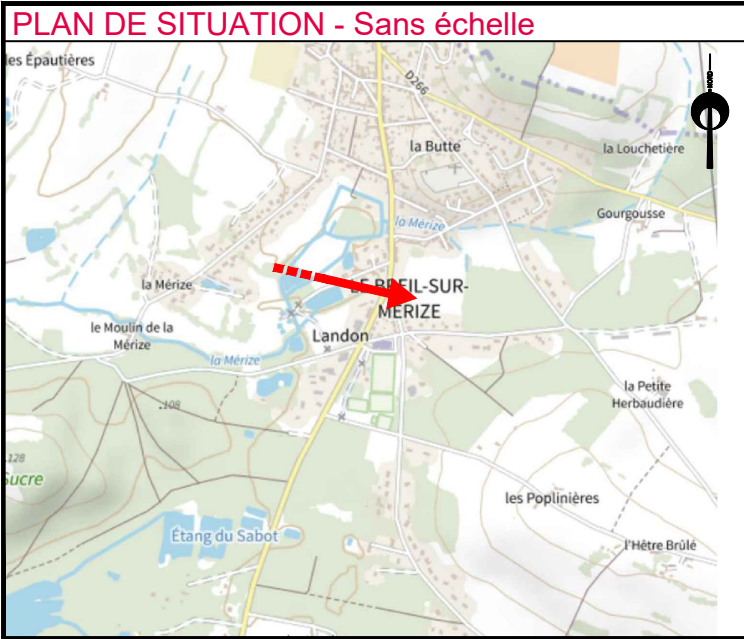
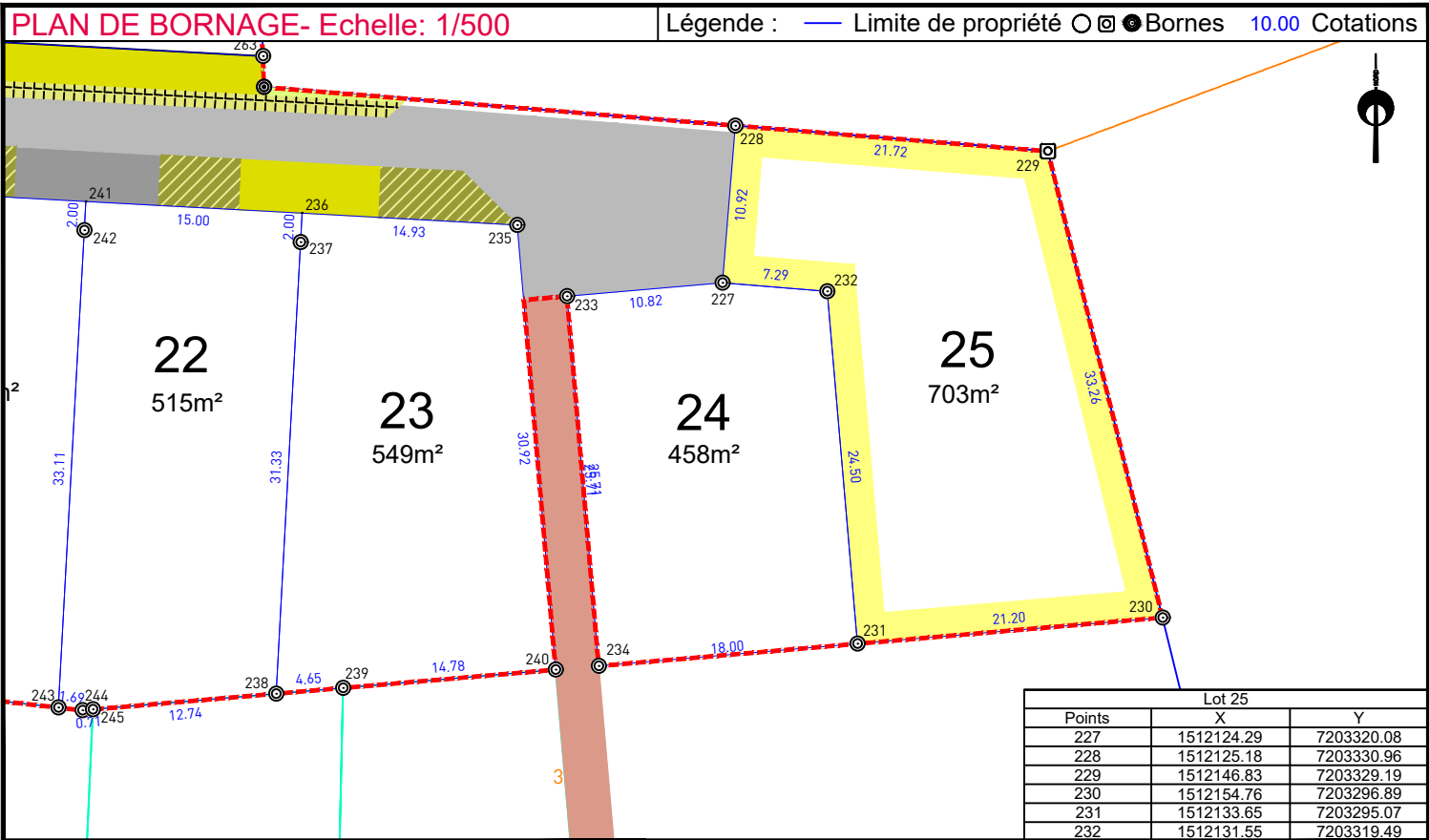
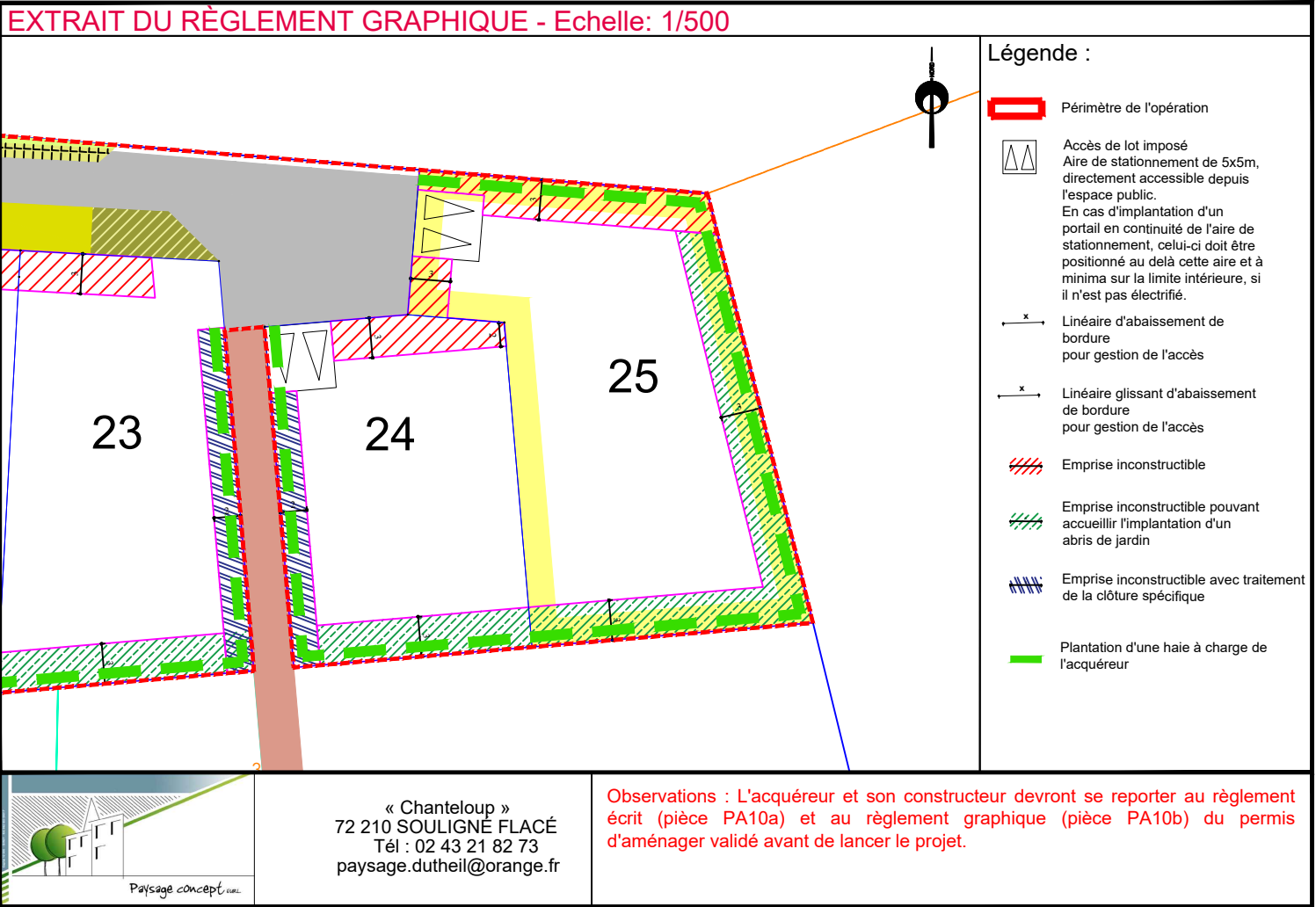


PLAN DE VENTE - LOT 25 - INDICE A		
Lotissement des Pins		AMÉNAGEUR SARTHE HABITAT
COMMUNE LE BREIL SUR MERIZE (72)	ADRESSE Rue du Général De Gaulle	RÉFÉRENCE CADASTRALE en attente nouvelle numérotation
RÉFÉRENCE DU DOSSIER LM.095.2014 / 240008	FORMAT DU PLAN A3	DERNIÈRE MISE À JOUR DU PLAN Le 10/10/2025 par SL
SURFACE ARPENTÉE 703 m²	SURFACE PLANCHER 240 m²	FICHIER LM.095.2017_240008_PDV.dwg



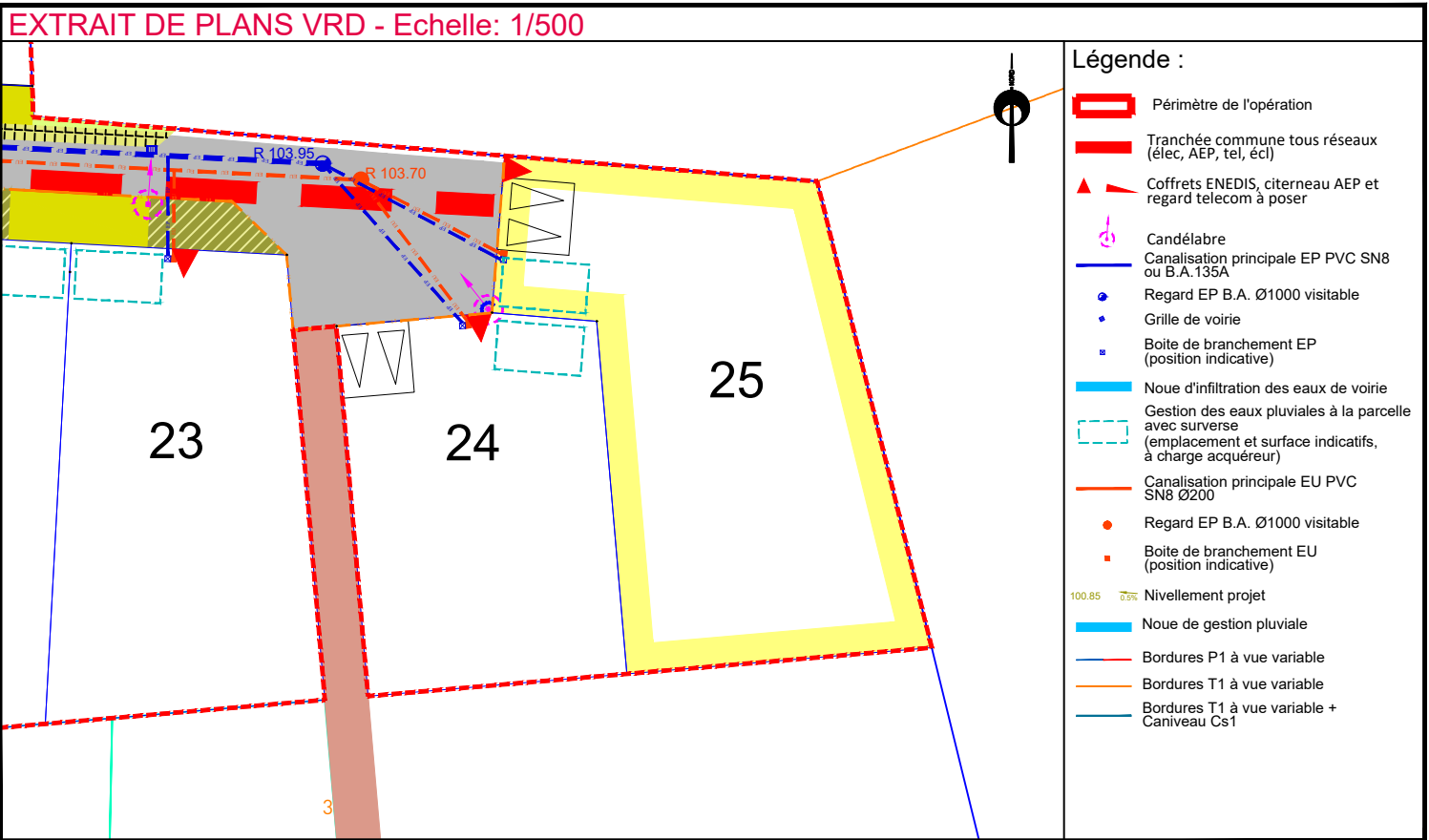
**Sarthe habitat**  
bailleur & aménageur

158 avenue Bollée  
CS 81933 72019  
LE MANS Cedex 2  
Tél : 02.43.43.72.72  
valerie.saget-baudin@sarthe-habitat.fr



**AIRGÉO**  
Géomètres-Experts Associés  
Agence du MANS  
74 avenue du Général de Gaulle  
72000 LE MANS  
02 43 81 47 28  
lemans@airgeo.fr

Observations : L'acquéreur est tenu de contrôler la présence des bornes avant l'acquisition de son lot. Il devra veiller à la stabilité des repères portés au présent document, notamment par vérification des cotes ou autres indications qu'il comporte. Il signalera en temps utile au Géomètre toutes discordances qu'il pourrait constater.



**SO.DE.REF**  
DEVELOPPEMENT  
BUREAU D'ETUDES TECHNIQUES  
55 Rue de l'Antonnaire  
72650 ST SATURNIN  
Tél: 02.43.51.10.28  
mickael.verite@soderef-dev.fr

Observations : Les positions et les dimensions des ouvrages sont données à titre indicatif. L'acquéreur et son constructeur devront s'assurer, après visite sur site, de la position exacte des éléments techniques. Le maître d'ouvrage et le maître d'oeuvre peuvent réaliser des modifications des réseaux et des cotes voirie en phase chantier sans que leur responsabilité ne puisse être engagée.