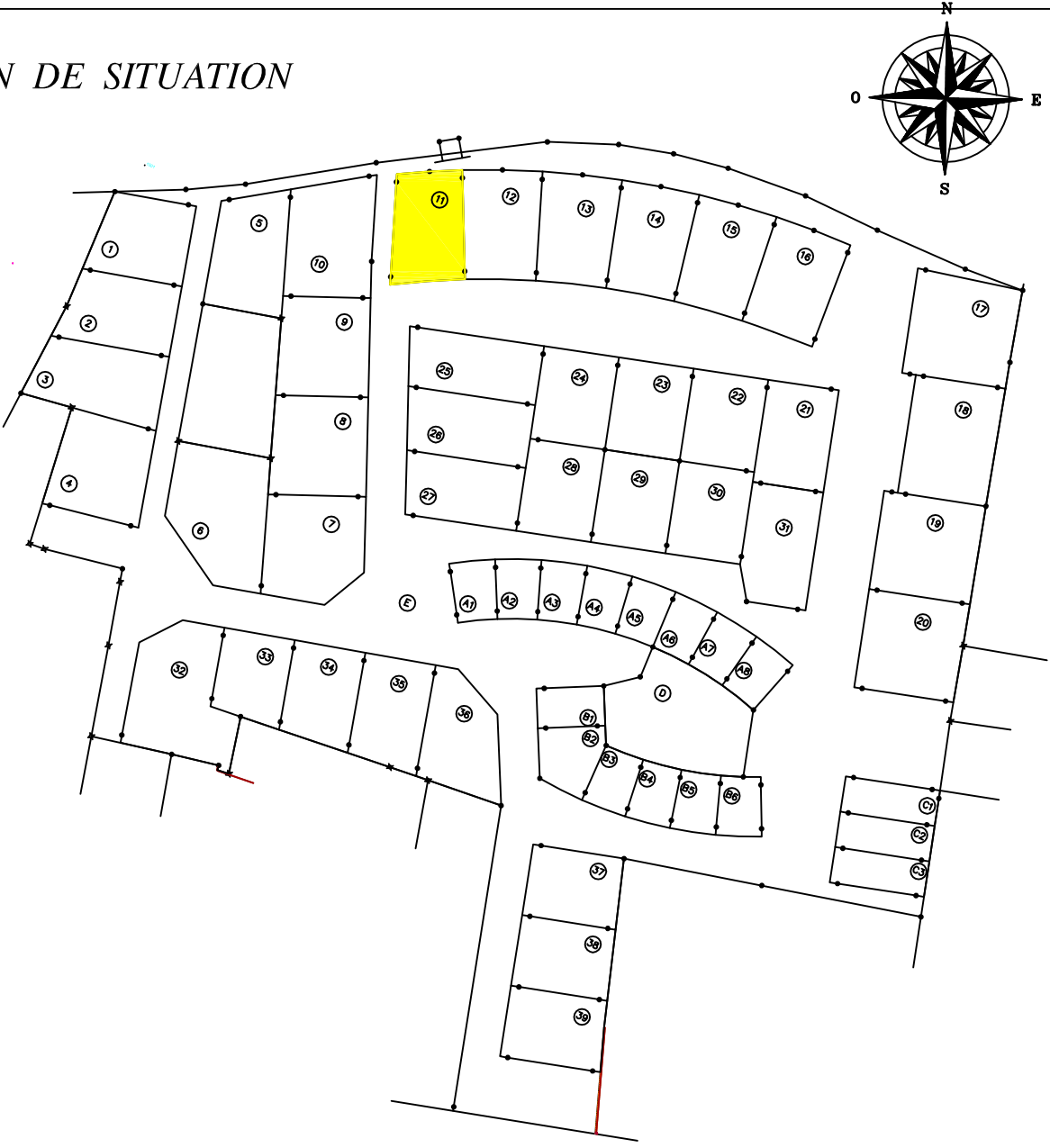


COMMUNE D' AUBIGNE RACAN
Lotissement : " Le Clos des Tanneries "

AMENAGEUR : SARTHE HABITAT

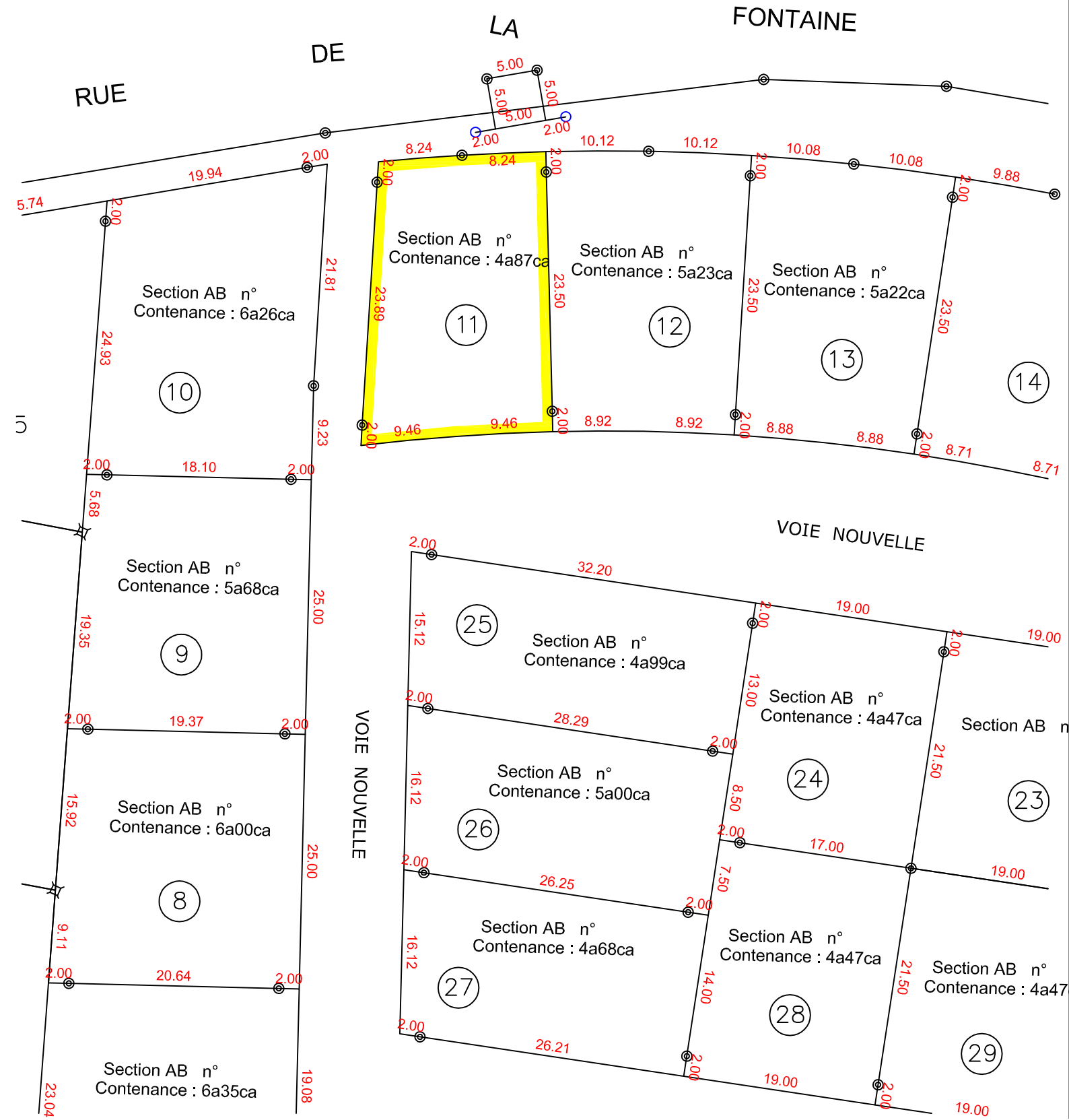
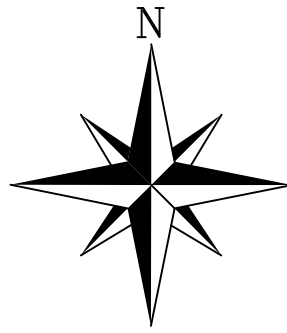
PLAN DE VENTE DU LOT n° 11

PLAN DE SITUATION



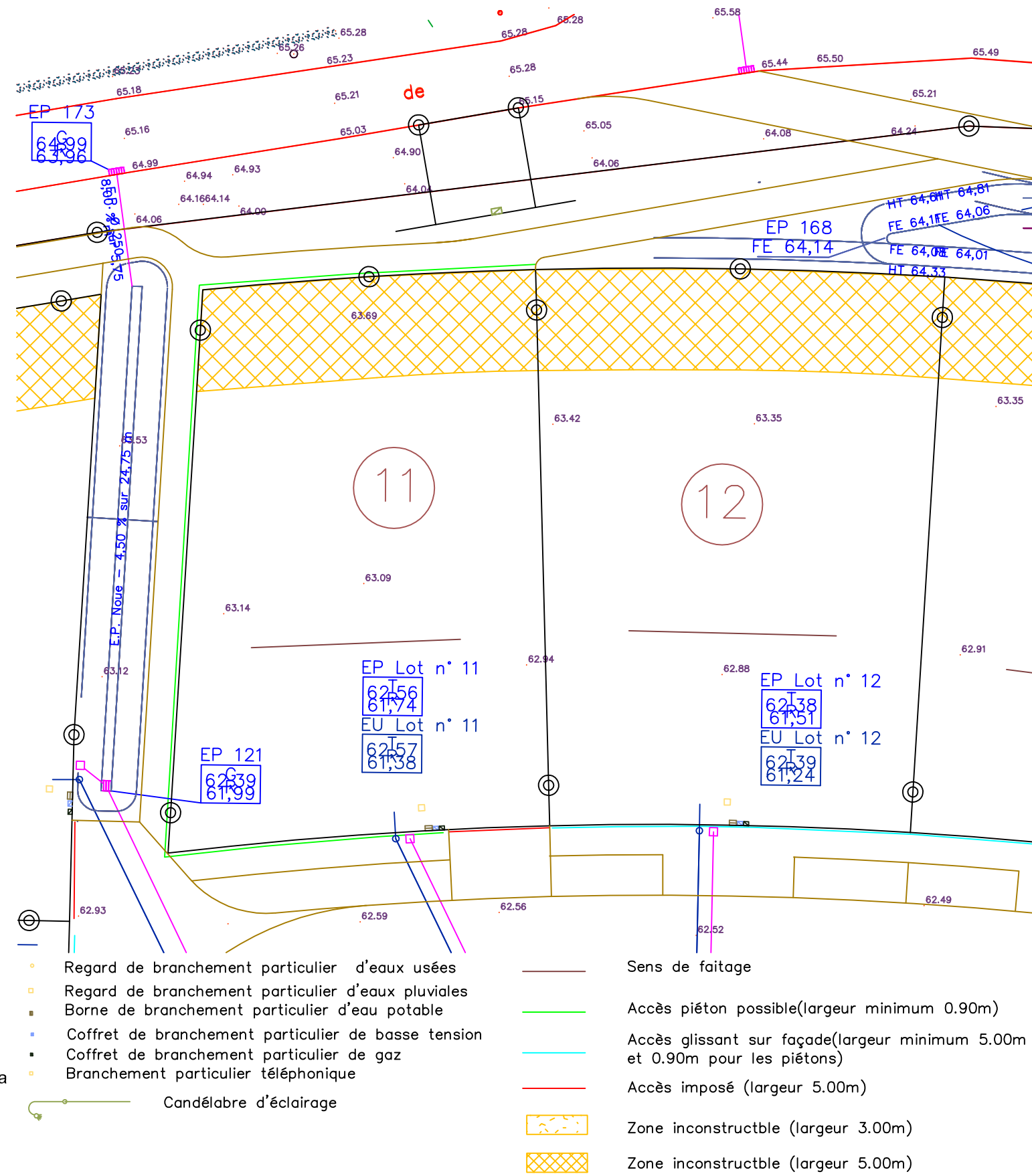
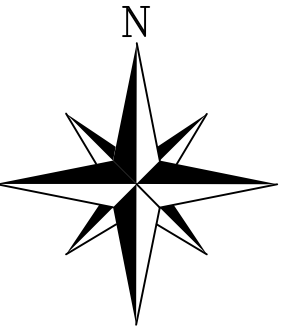
PLAN DE BORNAGE

ECHELLE : 1/500



REGLEMENT GRAPHIQUE ET PLAN DES RESEAUX

ECHELLE : 1/250



- Regard de branchement particulier d'eaux usées
- Regard de branchement particulier d'eaux pluviales
- Borne de branchement particulier d'eau potable
- Coffret de branchement particulier de basse tension
- Coffret de branchement particulier de gaz
- Branchement téléphonique
- Candélabre d'éclairage
- Sens de faitage
- Accès piéton possible (largeur minimum 0.90m)
- Accès glissant sur façade (largeur minimum 5.00m et 0.90m pour les piétons)
- Accès imposé (largeur 5.00m)
- Zone inconstructible (largeur 3.00m)
- Zone inconstructible (largeur 5.00m)