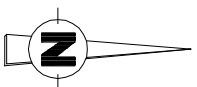


Lotissement LA GAILLARDIERE II

Plan de composition



Echelle : 1 / 2000



Cabinet LOISEAU - SELARL de Géomètres-Experts

GÉOMÈTRE - EXPERT
CONSEILIER VALOISEN GARANTIR

Siège Social

1bis rue Gresset - BP 52
72202 LA FLECHE Cedex
Tél.: 02.43.480.680
Fax.: 02.43.480.689

Bureau secondaire

16 avenue Jean Jaurès
72500 Mont Val sur Loir
Tél.: 02.43.44.21.22
Fax.: 02.43.44.35.54

Bureau secondaire

19, rue de Torcé
72000 LE MANS
Tél.: 02.43.23.38.10
Fax.: 02.43.41.42.06

contact@cabinetloiseau.com

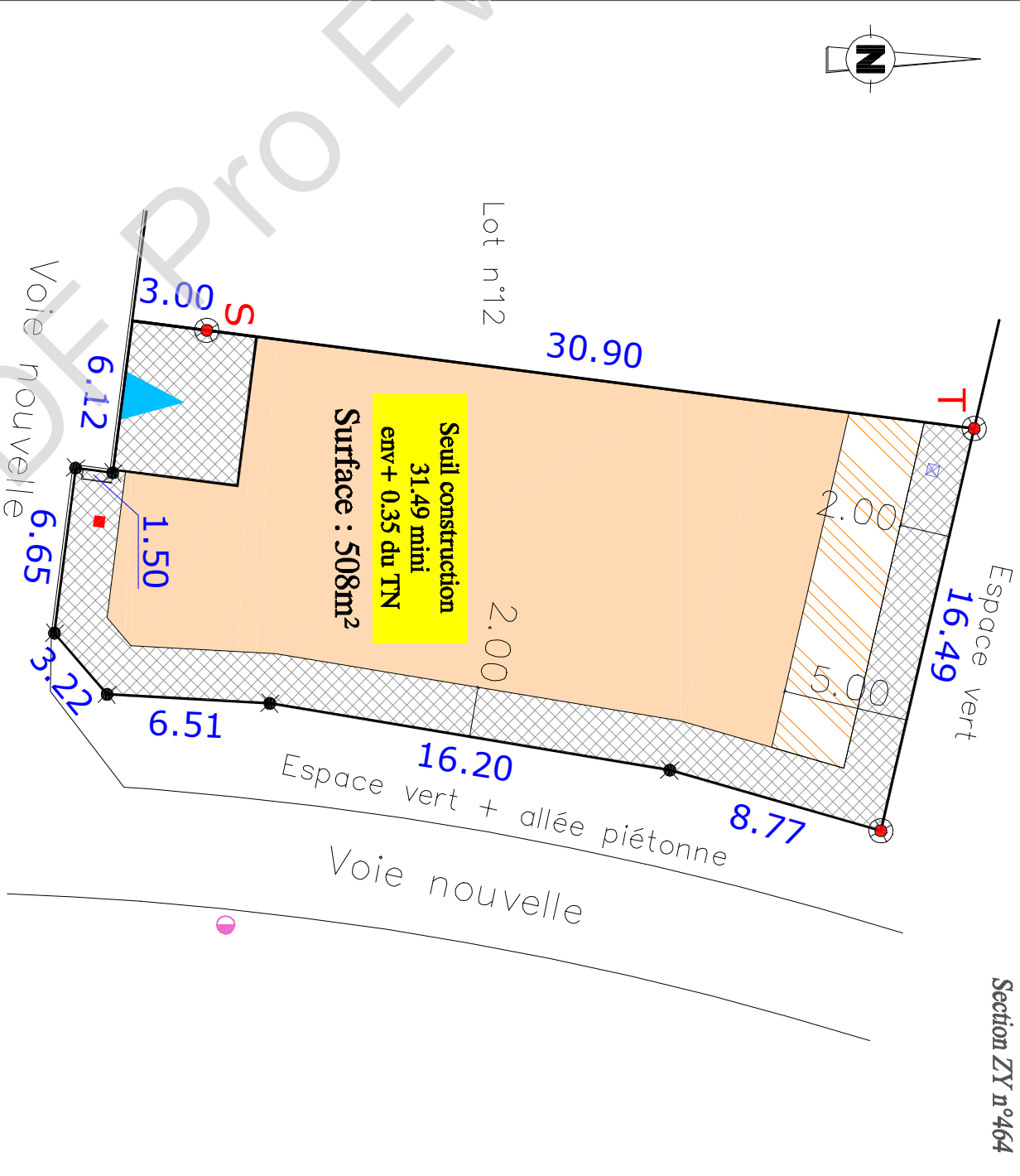
DEPARTEMENT DE LA SARTHE

VILLE DE LA FLECHE

Lotissement "La Gaillardière II"

Lot n° 13

PLAN MASSE



- Borne OGE plaque
- Piquet
- Eaux usées
- Eaux pluviales
- Candélabre
- Muret technique (AEP, Téléphone, GAZ, Basse Tension)
-
- Emprise inconstructible
- Emprise constructible primaire
- Emprise constructible secondaire
-
-
-
-
-
-

N.B.: Les indications techniques et réglementaires ont été transmises par PAYSAGE CONCEPT (d'après le plan: PA MAJ 8 Juillet 2016)

Dressé par le Cabinet LOISEAU
SELARL de Géomètres-Experts
Soussigné à LA FLECHE le 13 Mars 2017
Référence = GL/2016/8375J
Tél: 02.43.480.680 Fax: 02.43.480.689

Echelle : 1/250