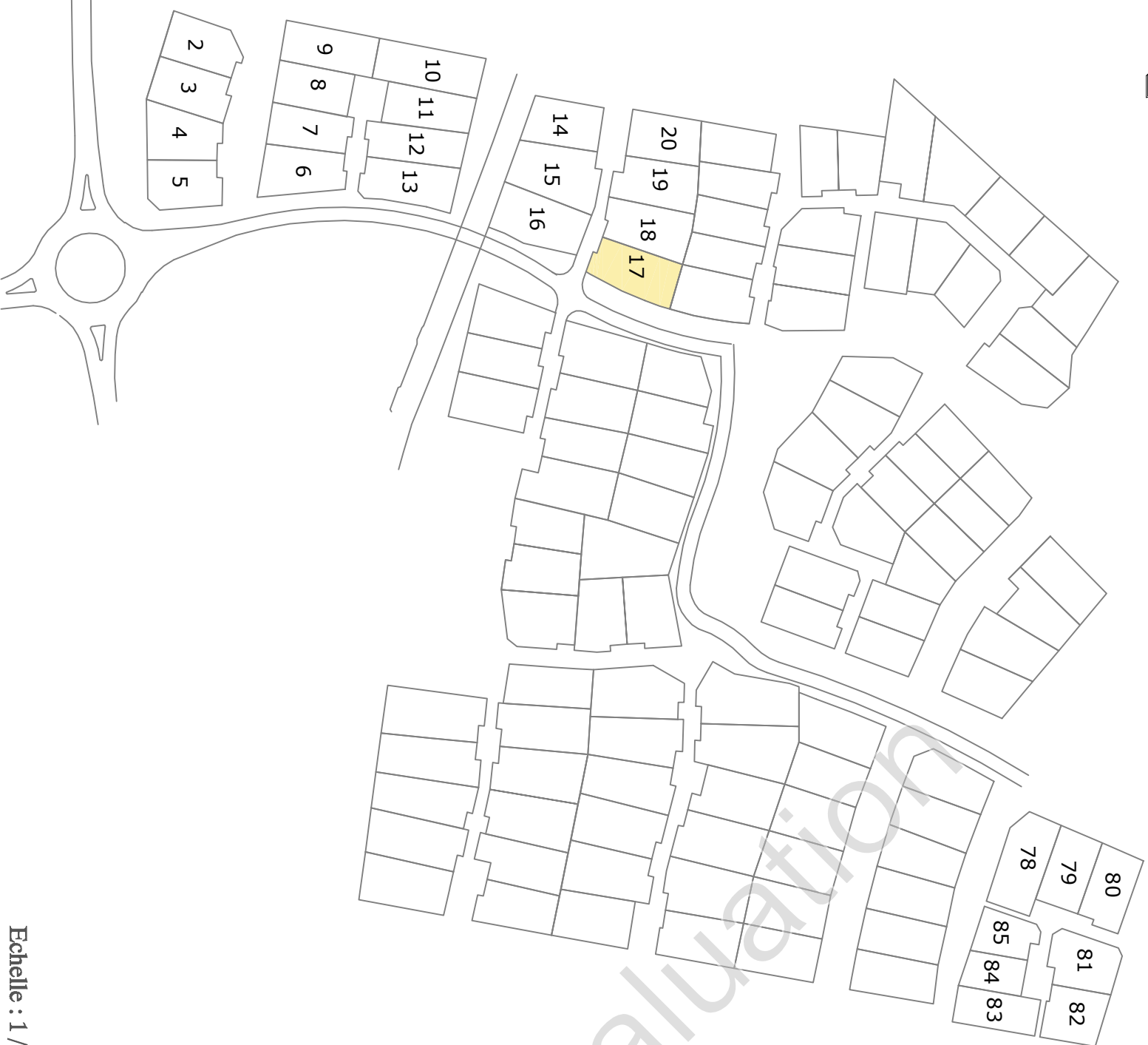
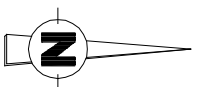


# Lotissement LA GAILLARDIERE II

## Plan de composition



Echelle : 1 / 2000



### Cabinet LOISEAU - SELARL de Géomètres-Experts

#### Siège Social

1bis rue Gresset - BP 52  
72202 LA FLECHE Cedex  
Tél.: 02.43.480.680  
Fax.: 02.43.480.689

#### Bureau secondaire

16 avenue Jean Jaurès  
72500 Mont Val sur Loir  
Tél.: 02.43.44.21.22  
Fax.: 02.43.44.35.54

#### Bureau secondaire

19, rue de Torcé  
72000 LE MANS  
Tél.: 02.43.23.38.10  
Fax.: 02.43.41.42.06

contact@cabinetloiseau.com

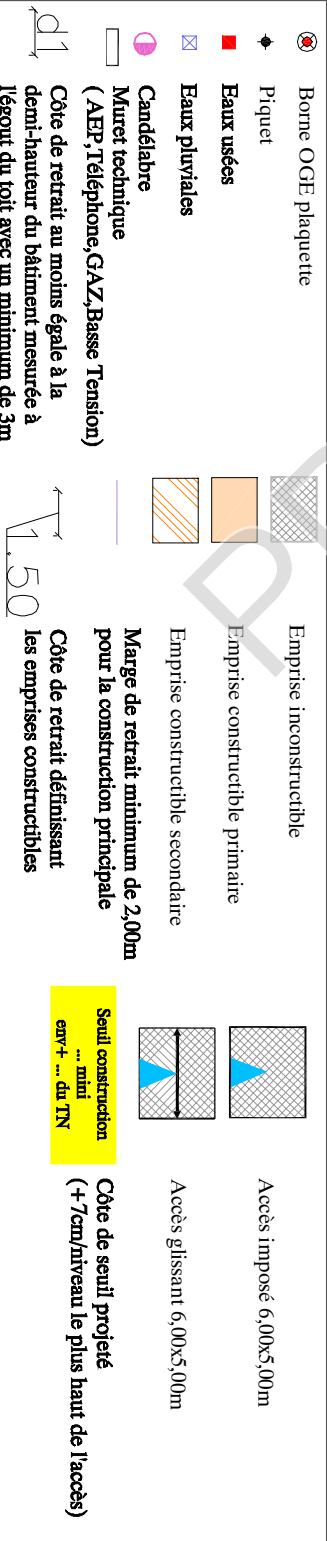
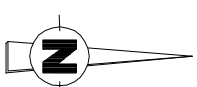
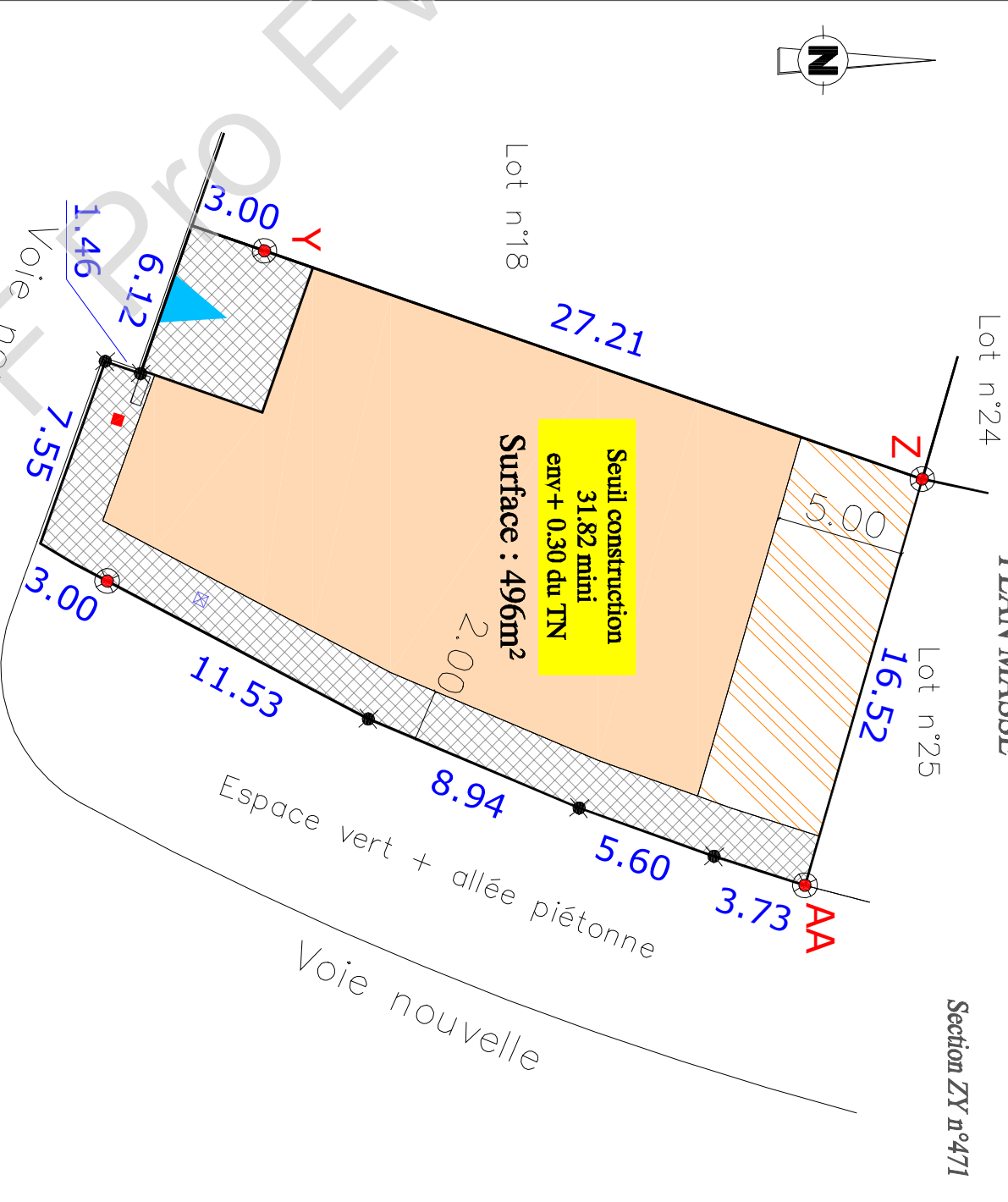
# DEPARTEMENT DE LA SARTHE

## VILLE DE LA FLECHE

### Lotissement "La Gaillardière II"

Lot n° 17

#### PLAN MASSE



N.B.: Les indications techniques et réglementaires ont été transmises par PAYSAGE CONCEPT (d'après le plan: PA MAI 8 Juillet 2016)

Dressé par le Cabinet LOISEAU  
SELARL de Géomètres-Experts  
Soussigné à LA FLECHE le 13 Mars 2017  
Référence = GL/2016/8375J  
Tél: 02.43.480.680 Fax: 02.43.480.689

Echelle : 1/250