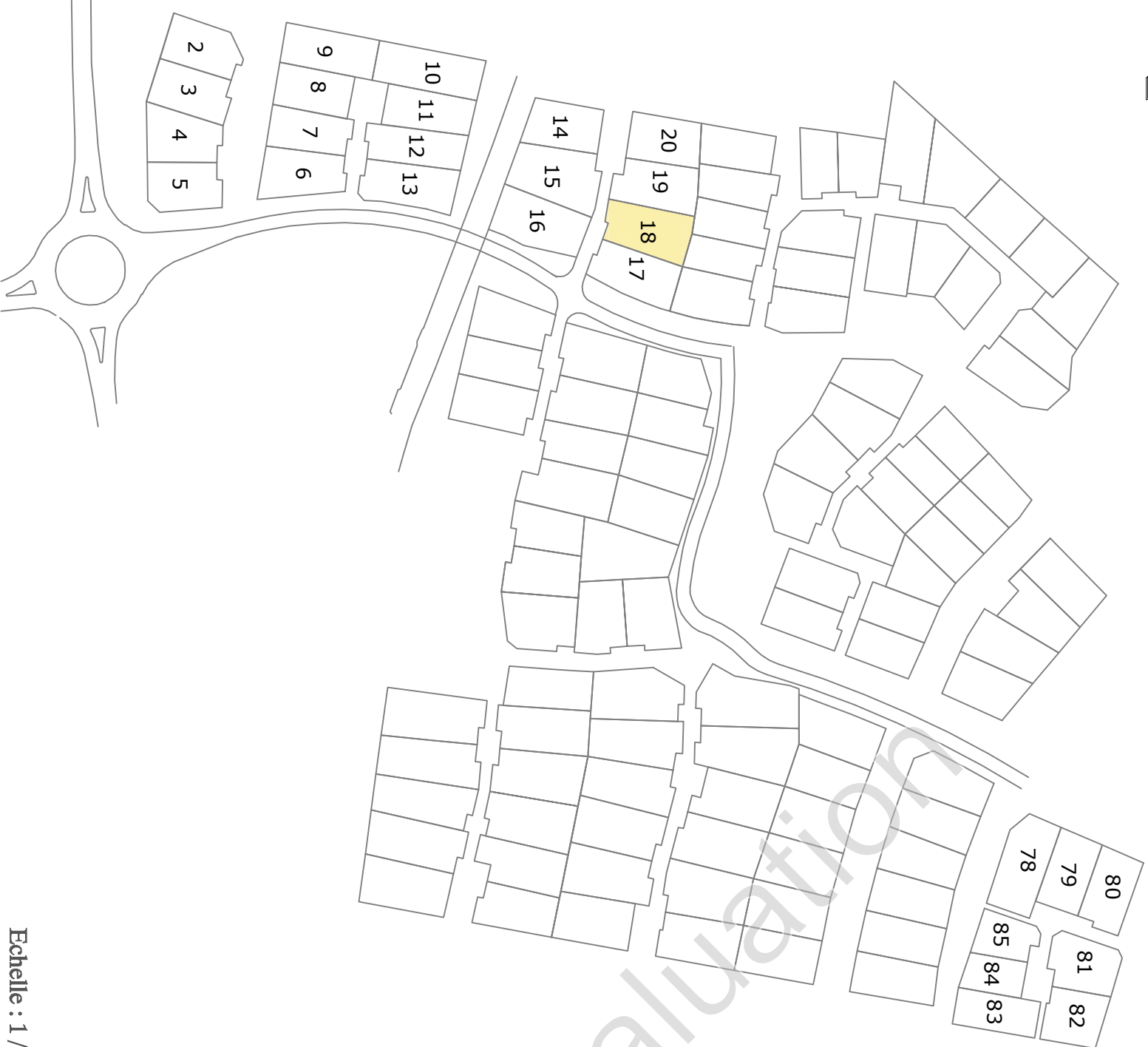
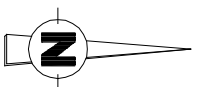


# Lotissement LA GAILLARDIERE II

## Plan de composition



Echelle : 1 / 2000



### Cabinet LOISEAU - SELARL de Géomètres-Experts

**GÉOMÈTRE - EXPERT**  
CONSEILIER VALOISEN GARANTIR

**Siège Social**

1bis rue Gresset - BP 52  
72202 LA FLECHE Cedex  
Tél.: 02.43.480.680  
Fax.: 02.43.480.689

**Bureau secondaire**

16 avenue Jean Jaurès  
72500 Mont Val sur Loir  
Tél.: 02.43.44.21.22  
Fax.: 02.43.44.35.54

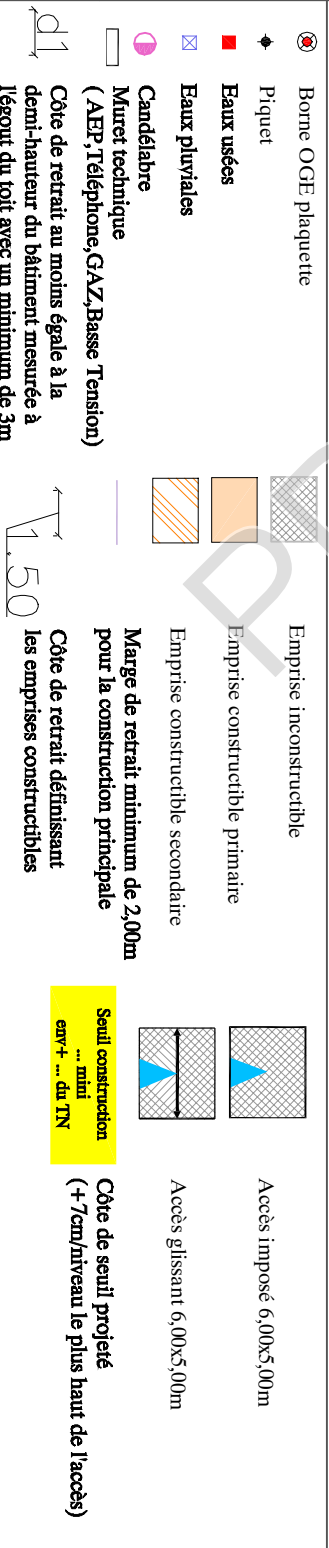
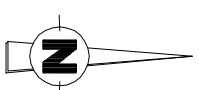
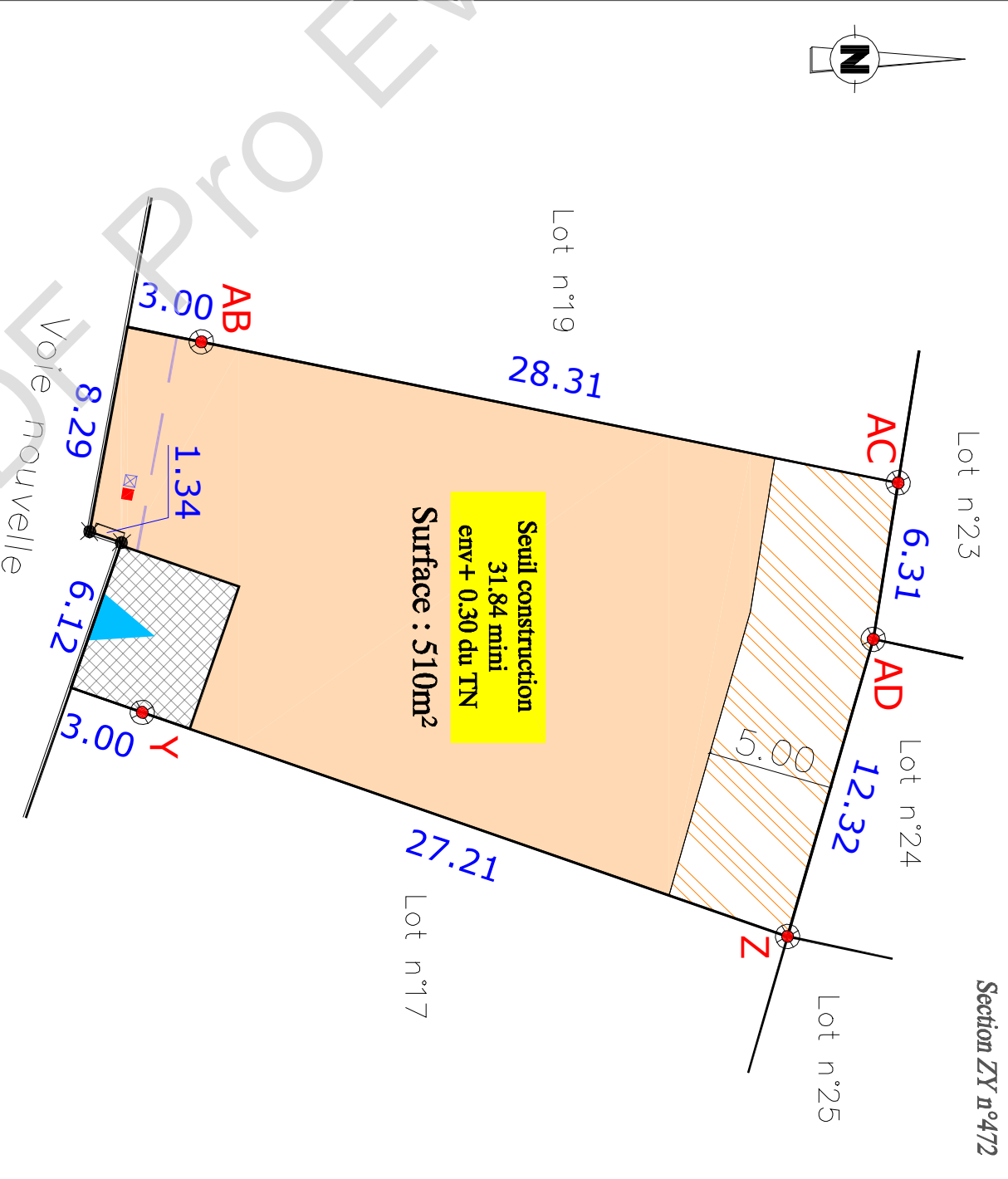
**Bureau secondaire**

19, rue de Torcé  
72000 LE MANS  
Tél.: 02.43.23.38.10  
Fax.: 02.43.41.42.06

contact@cabinetloiseau.com

DEPARTEMENT DE LA SARTHE  
VILLE DE LA FLECHE  
Lotissement "La Gaillardière II"  
Lot n° 18

### PLAN MASSE



**N.B.:** Les indications techniques et réglementaires ont été transmises par PAYSAGE CONCEPT (d'après le plan: PA MAJ 8 Juillet 2016)

Dressé par le Cabinet LOISEAU  
SELARL de Géomètres-Experts  
Soussigné à LA FLECHE le 13 Mars 2017  
Référence = GL/2016/8375J  
Tél: 02.43.480.680 Fax: 02.43.480.689

Echelle : 1/250