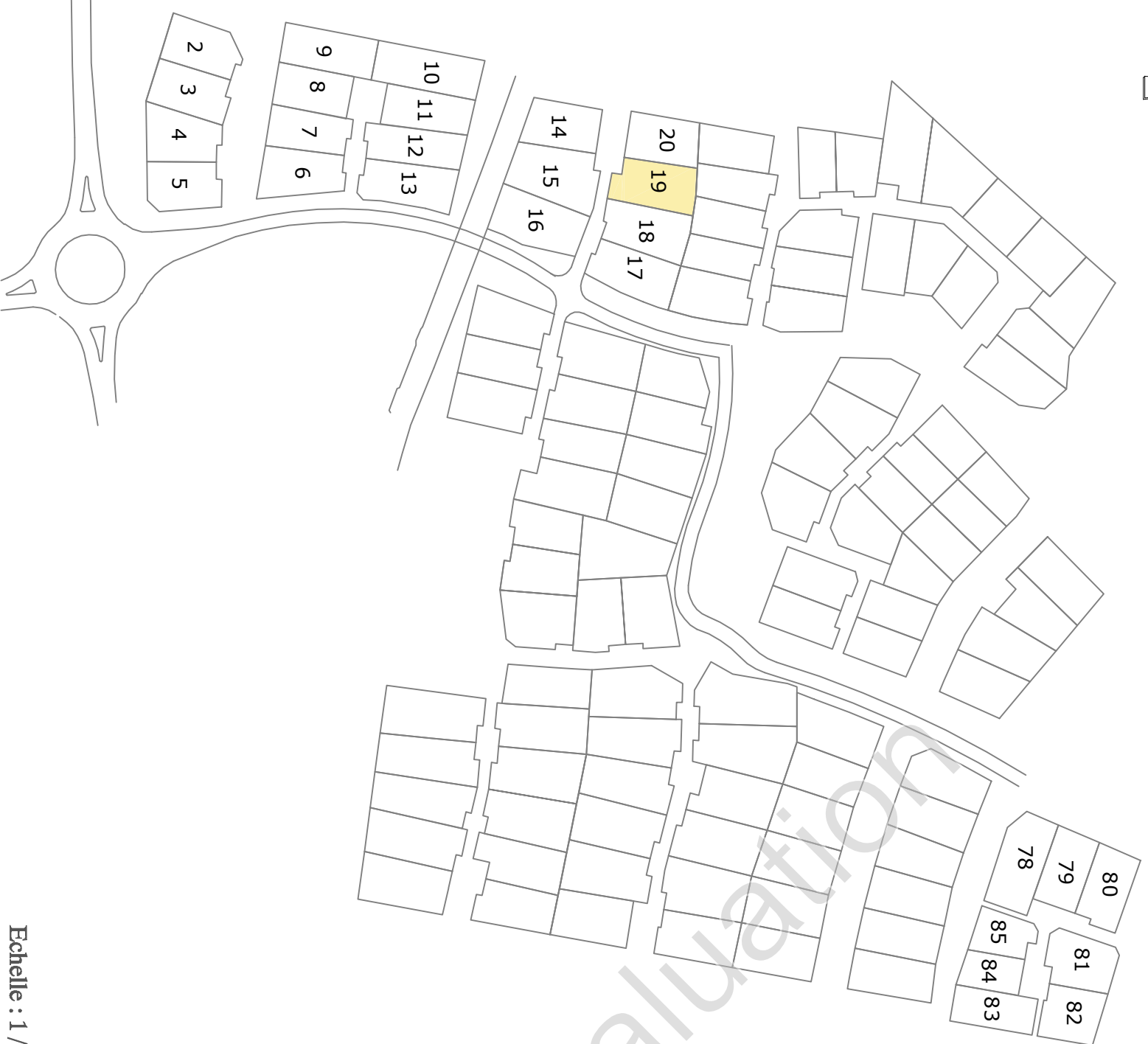
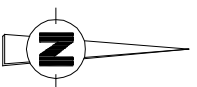


Lotissement LA GAILLARDIERE II

Plan de composition



Echelle : 1 / 2000



Cabinet LOISEAU - SELARL de Géomètres-Experts

Siège Social

1bis rue Gresset - BP 52
72202 LA FLECHE Cedex
Tél.: 02.43.480.680
Fax.: 02.43.480.689

Bureau secondaire

16 avenue Jean Jaurès
72500 Mont Val sur Loir
Tél.: 02.43.44.21.22
Fax.: 02.43.44.35.54

Bureau secondaire

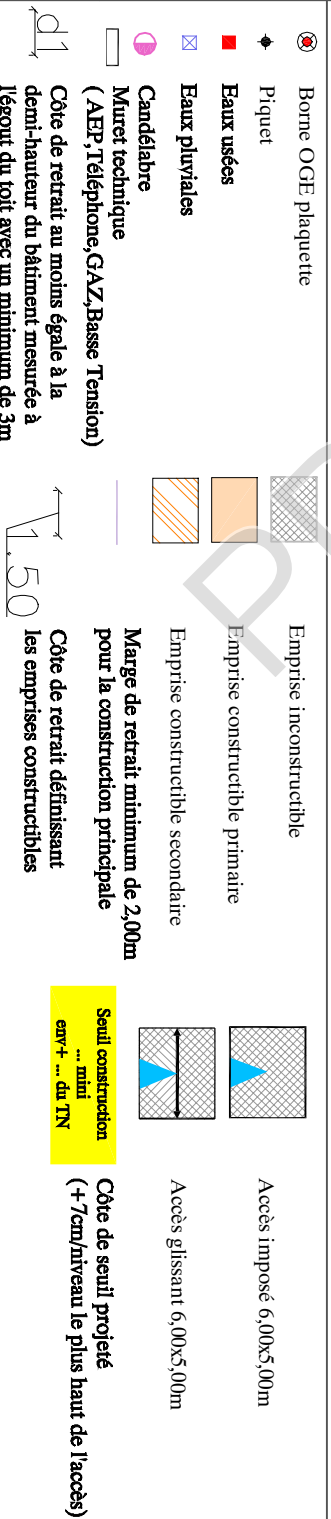
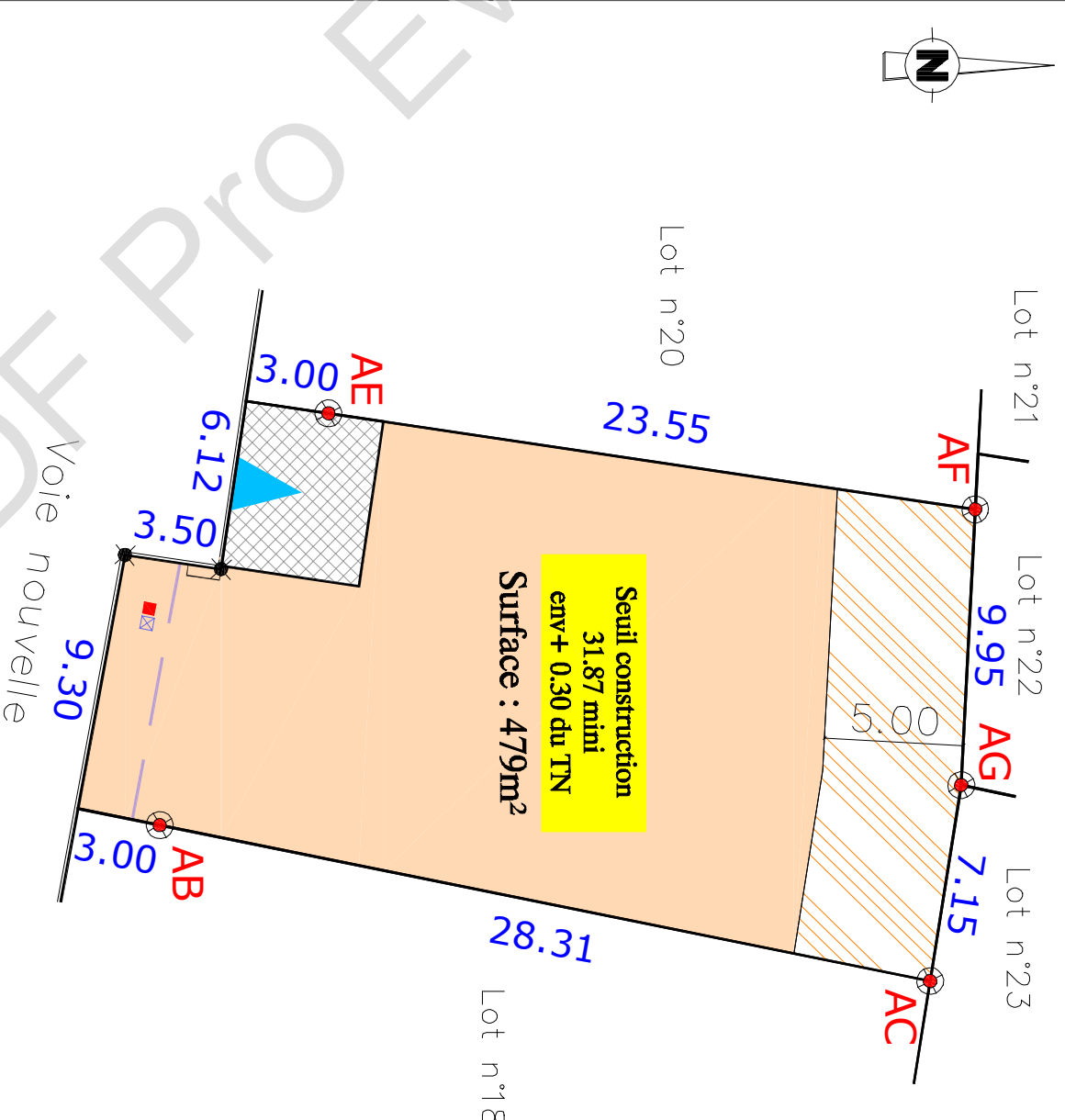
19, rue de Torcé
72000 LE MANS
Tél.: 02.43.23.38.10
Fax.: 02.43.41.42.06

contact@cabinetloiseau.com

DEPARTEMENT DE LA SARTHE VILLE DE LA FLECHE Lotissement "La Gaillardière II" Lot n° 19

PLAN MASSE

Section ZY n°473



N.B.: Les indications techniques et réglementaires ont été transmises par PAYSAGE CONCEPT (d'après le plan: PA MAJ 8 Juillet 2016)

Dressé par le Cabinet LOISEAU
SELARL de Géomètres-Experts
Soussigné à LA FLECHE le 13 Mars 2017
Référence = GL/2016/8375J
Tél: 02.43.480.680 Fax: 02.43.480.689

Echelle : 1/250