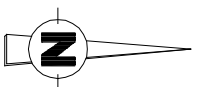


Lotissement LA GAILLARDIERE II

Plan de composition



Echelle : 1 / 2000

Cabinet LOISEAU - SELARL de Géomètres-Experts



GÉOMÈTRE - EXPERT
CONSEIL EN VALORISATION GARAANT

Siège Social

1bis rue Gresset - BP 52
72202 LA FLECHE Cedex
Tél.: 02.43.480.680
Fax.: 02.43.480.689

Bureau secondaire

16 avenue Jean Jaurès
72500 Mont Val sur Loir
Tél.: 02.43.44.21.22
Fax.: 02.43.44.35.54

Bureau secondaire

19, rue de Torcé
72000 LE MANS
Tél.: 02.43.23.38.10
Fax.: 02.43.41.42.06

contact@cabinetloiseau.com

DEPARTEMENT DE LA SARTHE

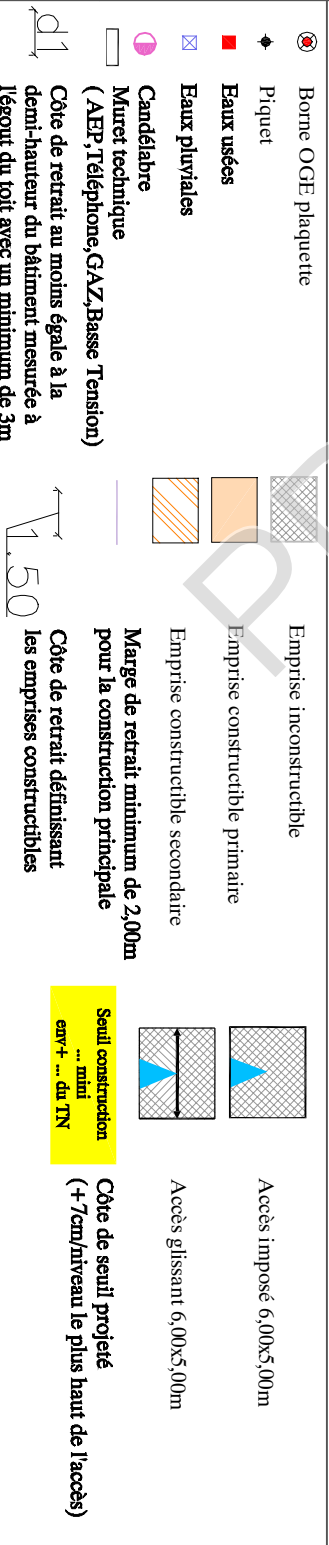
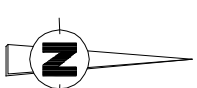
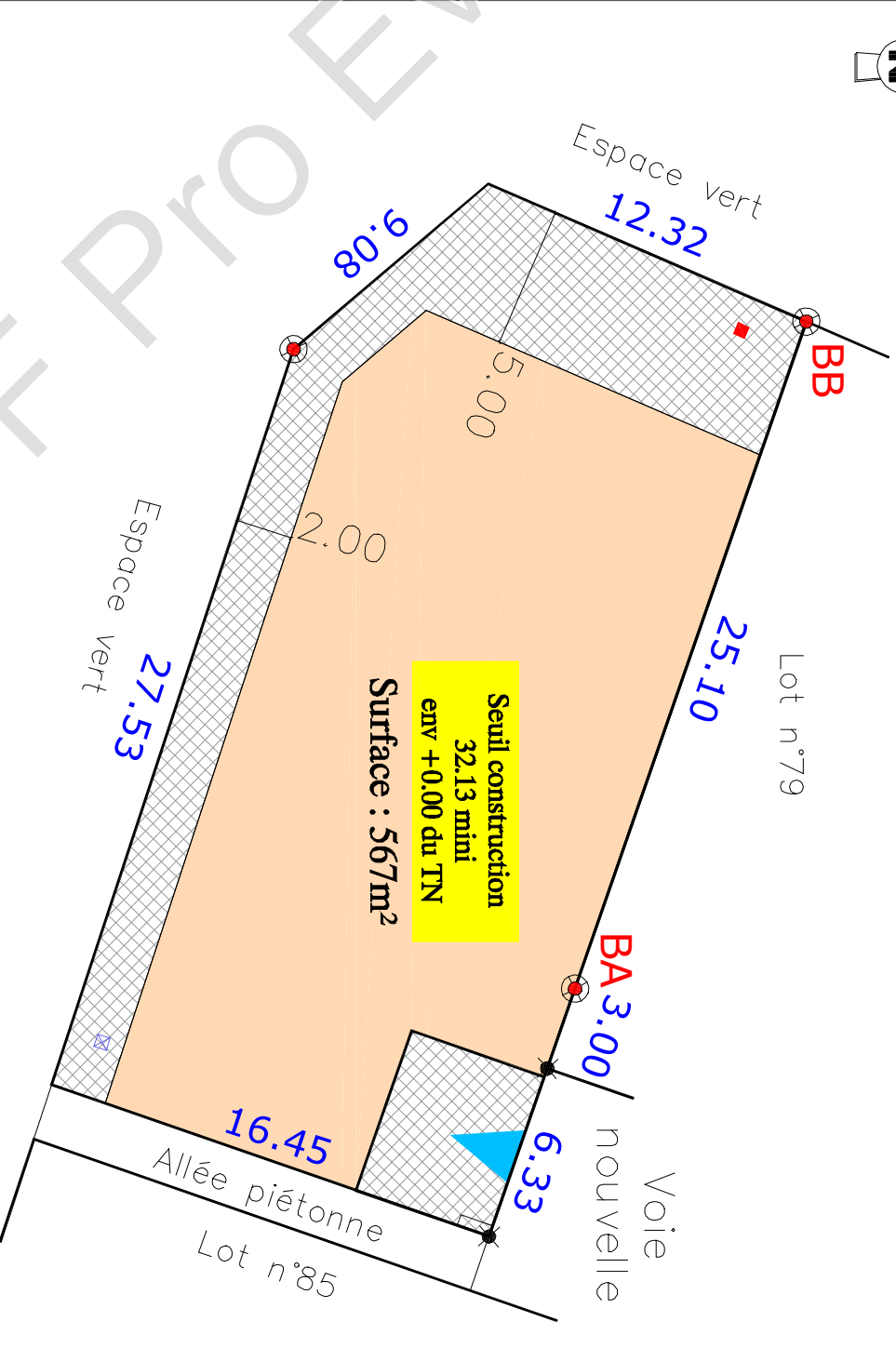
VILLE DE LA FLECHE

Lotissement "La Gaillardière II"

Lot n° 78

PLAN MASSE

Section ZY n°475 : 565m²
et ZY n°450 : 2m²



N.B.: Les indications techniques et réglementaires ont été transmises par PAYSAGE CONCEPT (d'après le plan: PA MAI 8 Juillet 2016)

Dressé par le Cabinet LOISEAU
SELARL de Géomètres-Experts
Soussigné à LA FLECHE le 13 Mars 2017
Référence = GL/2016/8375J
Tél: 02.43.480.680 Fax: 02.43.480.689

Echelle : 1/250