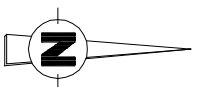


# Lotissement LA GAILLARDIERE II

## Plan de composition



Echelle : 1 / 2000



### Cabinet LOISEAU - SELARL de Géomètres-Experts

#### Siège Social

1bis rue Gresset - BP 52  
72202 LA FLECHE Cedex  
Tél.: 02.43.480.680  
Fax.: 02.43.480.689

#### Bureau secondaire

16 avenue Jean Jaurès  
72500 Mont Val sur Loir  
Tél.: 02.43.44.21.22  
Fax.: 02.43.44.35.54

#### Bureau secondaire

19, rue de Torcé  
72000 LE MANS  
Tél.: 02.43.23.38.10  
Fax.: 02.43.41.42.06

contact@cabinetloiseau.com

# DEPARTEMENT DE LA SARTHE

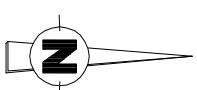
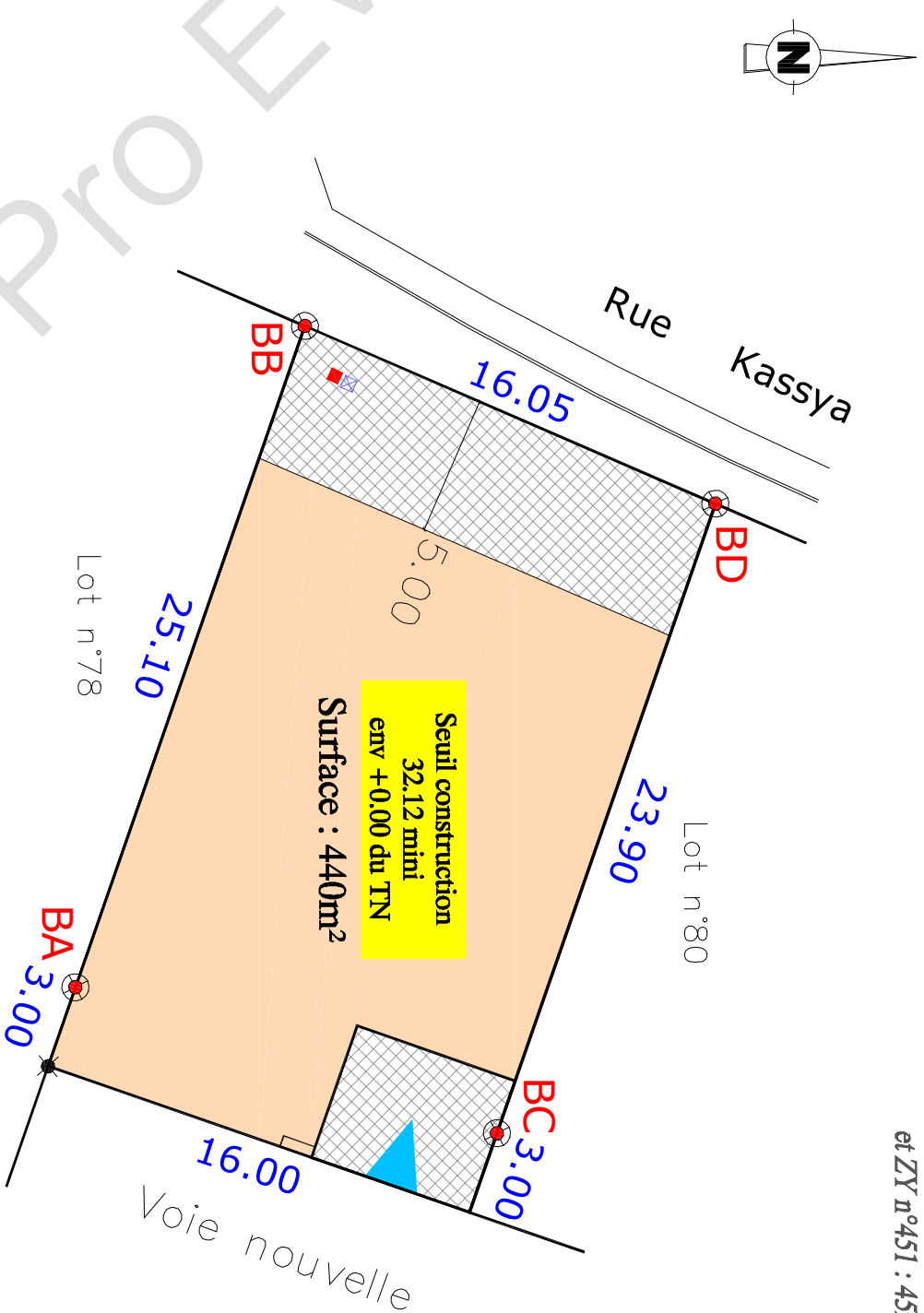
## VILLE DE LA FLECHE

### Lotissement "La Gaillardière II"

Lot n° 79

### PLAN MASSE

Section ZY n°476 : 395m<sup>2</sup>  
et ZY n°451 : 45m<sup>2</sup>



- Borne OGE plaquette
- Piquet
- Eaux usées
- Eaux pluviales
- Candélabre
- Muret technique (AEP, Téléphone, GAZ, Basse Tension)
- Côte de retrait au moins égale à la demi-hauteur du bâtiment mesurée à l'égout du toit avec un minimum de 3m

- Emprise inconstructible
- Emprise constructible primaire
- Emprise constructible secondaire
- Marge de retrait minimum de 2,00m pour la construction principale
- Côte de retrait définissant les emprises constructibles

- Accès imposé 6,00x5,00m
- Accès glissant 6,00x5,00m
- Seuil construction ... mini env+ ... du TN
- Côte de seuil projeté (+7cm/niveau le plus haut de l'accès)

N.B.: Les indications techniques et réglementaires ont été transmises par PAYSAGE CONCEPT (d'après le plan: PA MAJ 8 Juillet 2016)

Dressé par le Cabinet LOISEAU  
SELARL de Géomètres-Experts  
Soussigné à LA FLECHE le 13 Mars 2017  
Référence = GL/2016/8375J  
Tél: 02.43.480.680 Fax: 02.43.480.689

Echelle : 1/250