

Département de la Sarthe
Commune du GRAND-LUCE
Lieu dit : "Belleville "

Lotissement "BELLEVILLE"

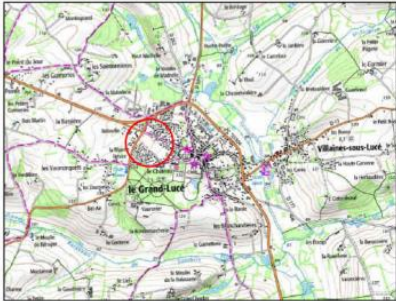
Date : 20/09/2013

Réf : 11191

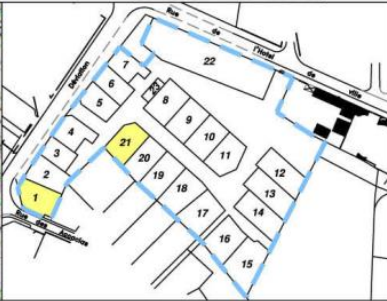
LOT 21

Cadastre : Section AB n°669
Surface d'arpentage : 434 m²

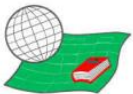
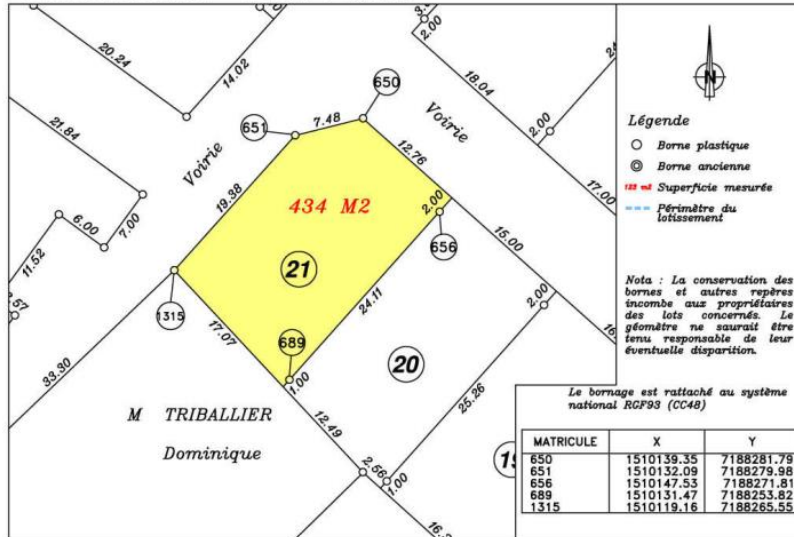
PLAN DE SITUATION



PLAN D'ENSEMBLE



PLAN DE BORNAGE - Echelle : 1/500



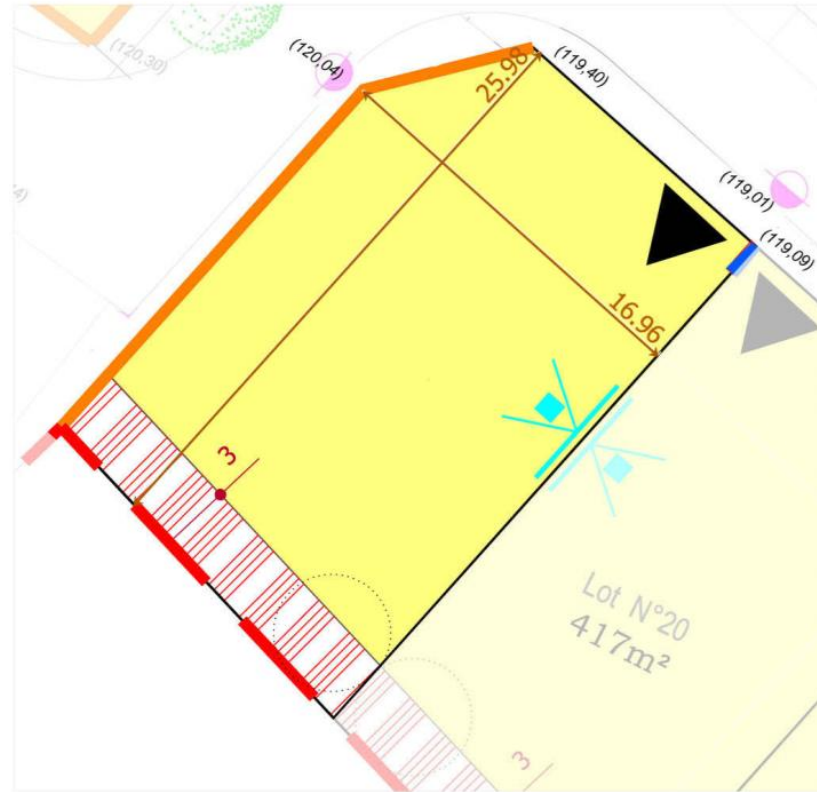
Levé et dressé par le Cabinet BARBIER
Géomètre Expert à Connerré
St Calais, La Ferté Bernard



Détail de Zone constructible Parcelle n°21



Echelle : 1/200



LEGENDE :

--- Limite du lotissement

Emprises inconstructibles

▨ - Emprise inconstructible de 3 mètres minimum ou la moitié de la hauteur de la construction. Toutefois, une construction peut être implantée en limite séparative si sa hauteur en limite séparative n'excède pas 3,50m pour les bâtiments à une pente de toiture et 4m pour les bâtiments à deux pentes de toiture

Accès

— Interdiction d'accès des véhicules depuis la voie et les emprises publiques

▶ Accès véhicule imposé

(60.25) Cote de niveau indicative non contractuelle

⊙ Eclairage public

Rappel : Implantation des constructions par rapport aux limites séparatives
(Art 7 du Règlement du lotissement)

Sauf indication contraire au règlement graphique :

- Toute construction peut être contiguë à une ou deux limites séparatives
- Lorsque la construction ne touche pas la limite séparative, elle doit être implantée à celle-ci à une distance au moins égale à la moitié de sa hauteur et jamais inférieure à 3m.

Implantation des constructions par rapport aux voies et emprises publiques
(Art 6 du Règlement du lotissement)

Sauf indication contraire au règlement graphique :

- Toute construction peut être implantée à l'alignement ou à la limite d'emprise qui s'y substitue
- En cas de recul par rapport à l'alignement ou à la limite qui s'y substitue, celui-ci doit être au moins égal à 5m pour le garage et à 3m pour le reste de l'habitation
- des implantations entre 0 et 5m de l'alignement pourront être autorisées pour les parcelles situées à l'angle de 2 voies.

▶ Obligation d'implantation de la construction principale en limite séparative

○ Zone d'implantation de l'annexe type abris de jardin (si l'annexe est dissociée de la construction principale)

■ Cache coffrets

■ Zone constructible