

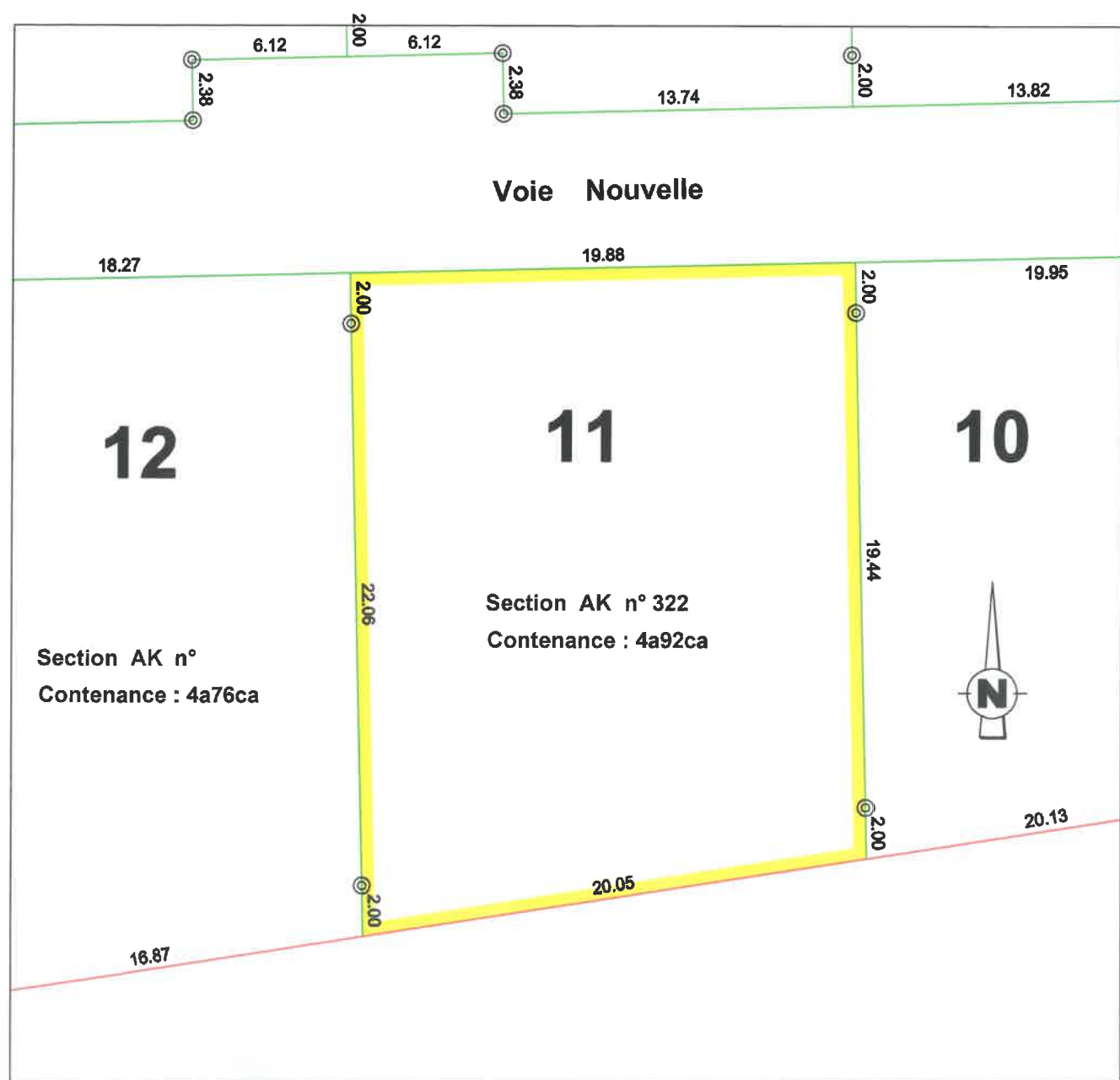
COMMUNE DE LAIGNE EN BELIN

Lotissement : " Le Chanteleux "

AMENAGEUR : SARTHE HABITAT

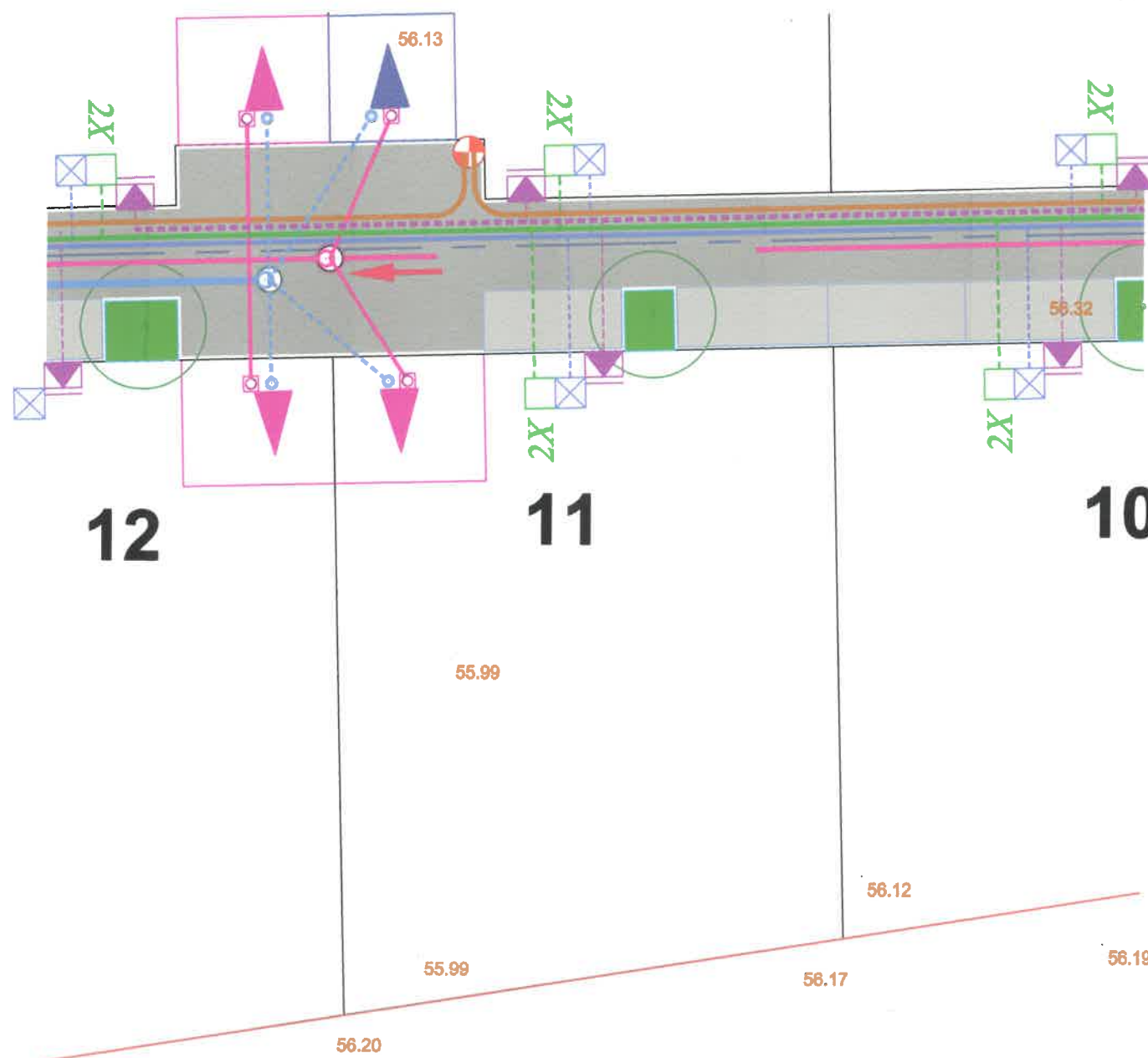
# PLAN DE VENTE DU LOT n° 11

PLAN DE BORNAGE ECHELLE : 1/250



PLAN DES RESEAUX REGLEMENT GRAPHIQUE

ECHELLE : 1/250



- ### Légende
- ▲ Accès au lot largeur adaptable
  - ▲ Accès au lot largeur 5.00m
  - ▲ Accès au lot largeur 6.00m
  - Candélabre
  - 2X □ Regard F.T.
  - ☒ Coffret EDF
  - ☒ Citerneau AEP
  - ☒ Branchement Eaux Usées
  - Branchement Eaux Pluviales



55.99 Cotes terrain naturel

levé et dressé par J.M PELLE  
Géomètre - Expert  
12 Boulevard Leprince Ringuet 72000 LE MANS  
Dossier 17180 Tél.02-43-20-46-23 Le 20/08/2018

**COMMUNE DE LAIGNE-EN-BELIN**

**Lotissement « Le Chanteleux »**

**Aménageur : SARTHE HABITAT**

\*\*\*

La société SARTHE HABITAT a été autorisée à lotir un terrain sis à LAIGNE EN BELIN (72220). Les terrains sont destinés à la construction de maisons d'habitation individuelles.

Les opérations de bornage et d'arpentage ont été réalisées par la SASU CABINET JM PELLE, Géomètre - Expert au MANS.

**DESIGNATION**

Le lot n° 11 figure au cadastre de la commune de LAIGNE EN BELIN sous le numéro 322 de la section AK pour une contenance de quatre ares et quatre-vingt-douze centiares.

4 a 92 ca

**DELIMITATION**

**Le lot n° 11 borde :**

- **au nord :**
  - La voie nouvelle suivant une ligne droite d'une longueur de 19.88 mètres.
- **à l'est :**
  - Le lot n°10 suivant une ligne droite d'une longueur de 23.44 mètres matérialisée par une borne ronde située à 2,00 mètres en retrait de chacune de ses extrémités.
- **au sud :**
  - La propriété du SIVOM LAIGNE – ST GERVAIS EN BELIN suivant une ligne droite d'une longueur de 20.05 mètres.
- **à l'ouest :**
  - Le lot n°12 suivant une ligne droite d'une longueur de 26.06 mètres matérialisée par une borne ronde située à 2,00 mètres en retrait de chacune de ses extrémités.