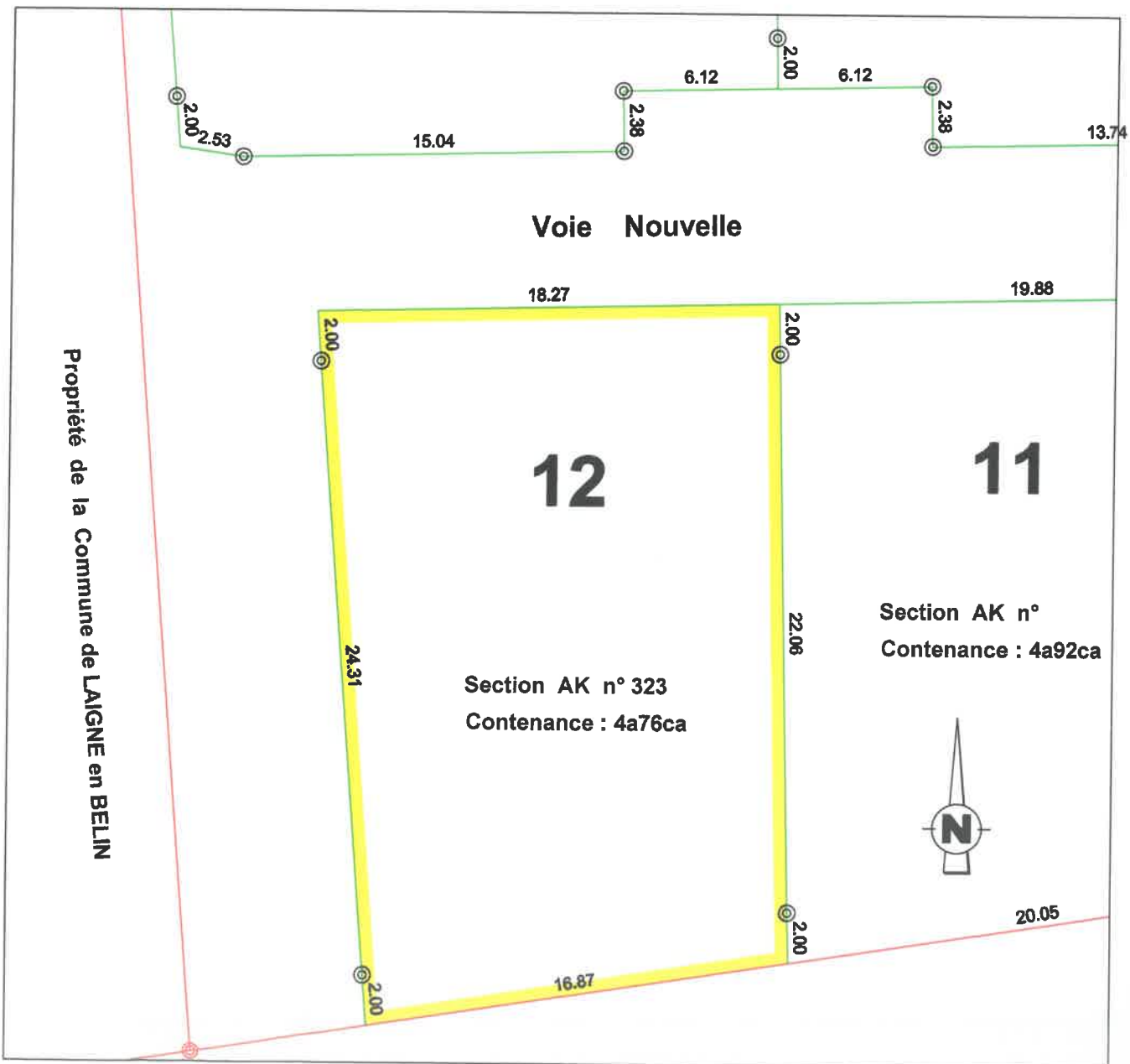


COMMUNE DE LAIGNE EN BELIN
Lotissement : " Le Chanteleux "

AMENAGEUR : SARTHE HABITAT

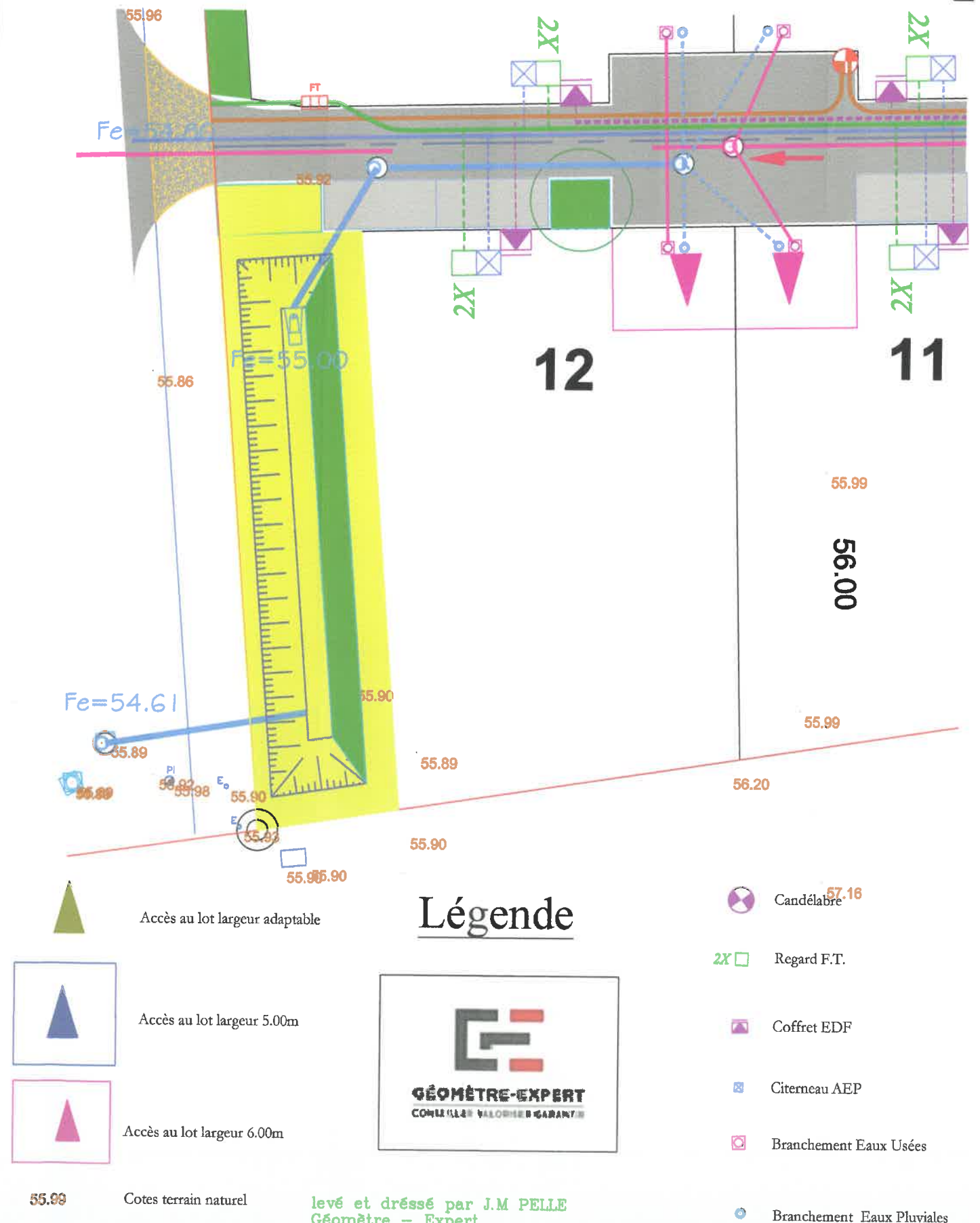
PLAN DE VENTE DU LOT n° 12

PLAN DE BORNAGE ECHELLE : 1/250



PLAN DES RESEAUX REGLEMENT GRAPHIQUE

ECHELLE : 1/250



Légende

-  Accès au lot largeur adaptable
-  Accès au lot largeur 5.00m
-  Accès au lot largeur 6.00m
-  Cotes terrain naturel
-  Candélabre
-  Regard F.T.
-  Coffret EDF
-  Citerneau AEP
-  Branchement Eaux Usées
-  Branchement Eaux Pluviales



levé et dressé par J.M PELLE
 Géomètre - Expert
 12 Boulevard Leprince Ringuet 72000 LE MANS
 Dossier 17180 Tél.02-43-20-48-23 Le 20/08/2018

COMMUNE DE LAIGNE-EN-BELIN

Lotissement « Le Chanteleux »

Aménageur : SARTHE HABITAT

La société SARTHE HABITAT a été autorisée à lotir un terrain sis à LAIGNE EN BELIN (72220). Les terrains sont destinés à la construction de maisons d'habitation individuelles.

Les opérations de bornage et d'arpentage ont été réalisées par la SASU CABINET JM PELLE, Géomètre - Expert au MANS.

DESIGNATION

Le lot n° 12 figure au cadastre de la commune de LAIGNE EN BELIN sous le numéro 323 de la section AK pour une contenance de quatre ares et soixante-seize centiares.

4 a 76 ca

DELIMITATION

Le lot n° 12 borde :

- **au nord :**
 - La voie nouvelle suivant une ligne droite d'une longueur de 18.27 mètres.
- **à l'est :**
 - Le lot n°11 suivant une ligne droite d'une longueur de 26.06 mètres matérialisée par une borne ronde située à 2,00 mètres en retrait de chacune de ses extrémités.
- **au sud :**
 - La propriété du SIVOM LAIGNE – ST GERVAIS EN BELIN suivant une ligne droite d'une longueur de 16.87 mètres.
- **à l'ouest :**
 - Un espace vert suivant une ligne droite d'une longueur de 28.31 mètres matérialisée par une borne ronde située à 2,00 mètres en retrait de chacune de ses extrémités.