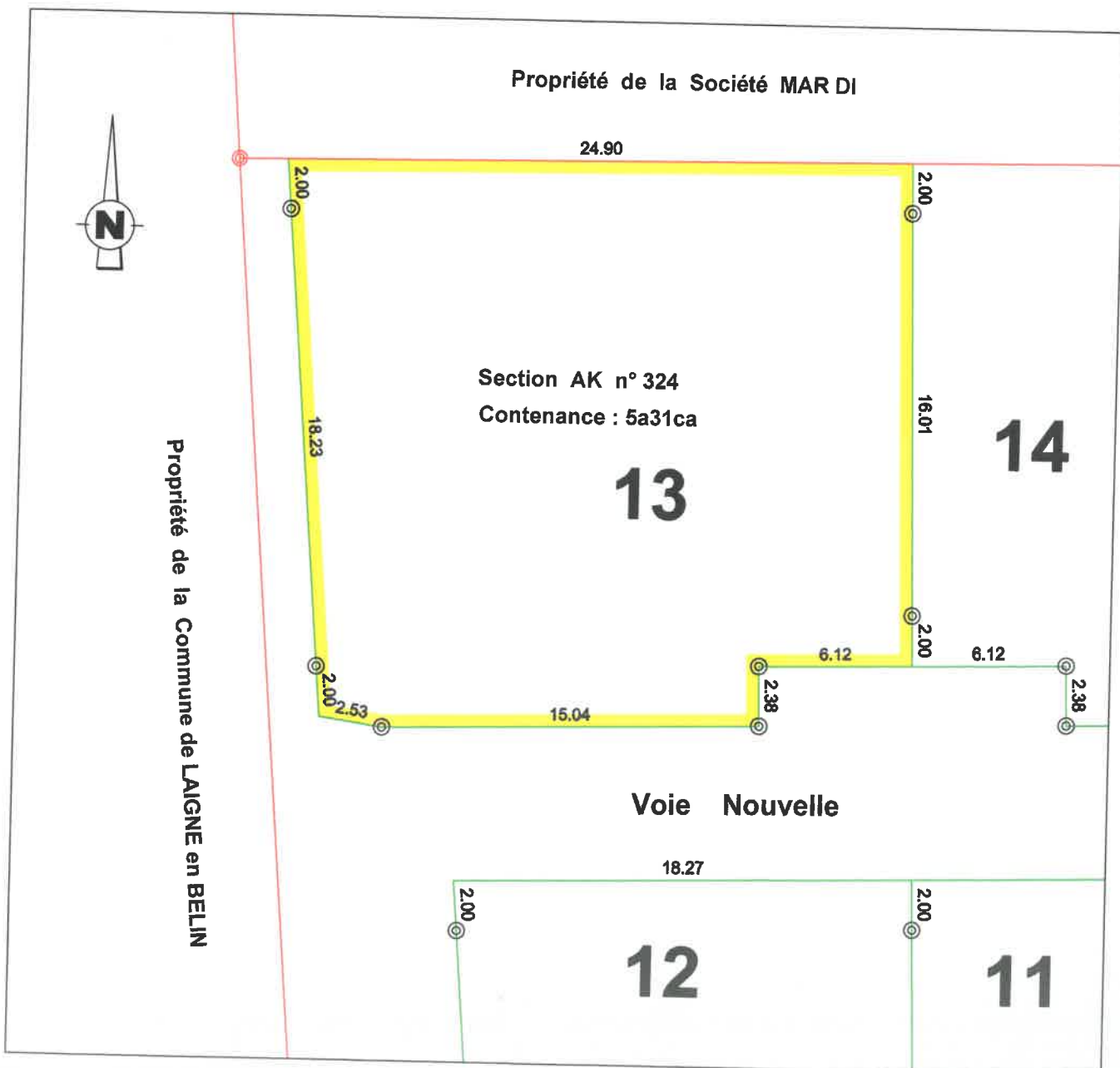


**COMMUNE DE LAIGNE EN BELIN**  
*Lotissement : " Le Chanteleux "*

**AMENAGEUR : SARTHE HABITAT**

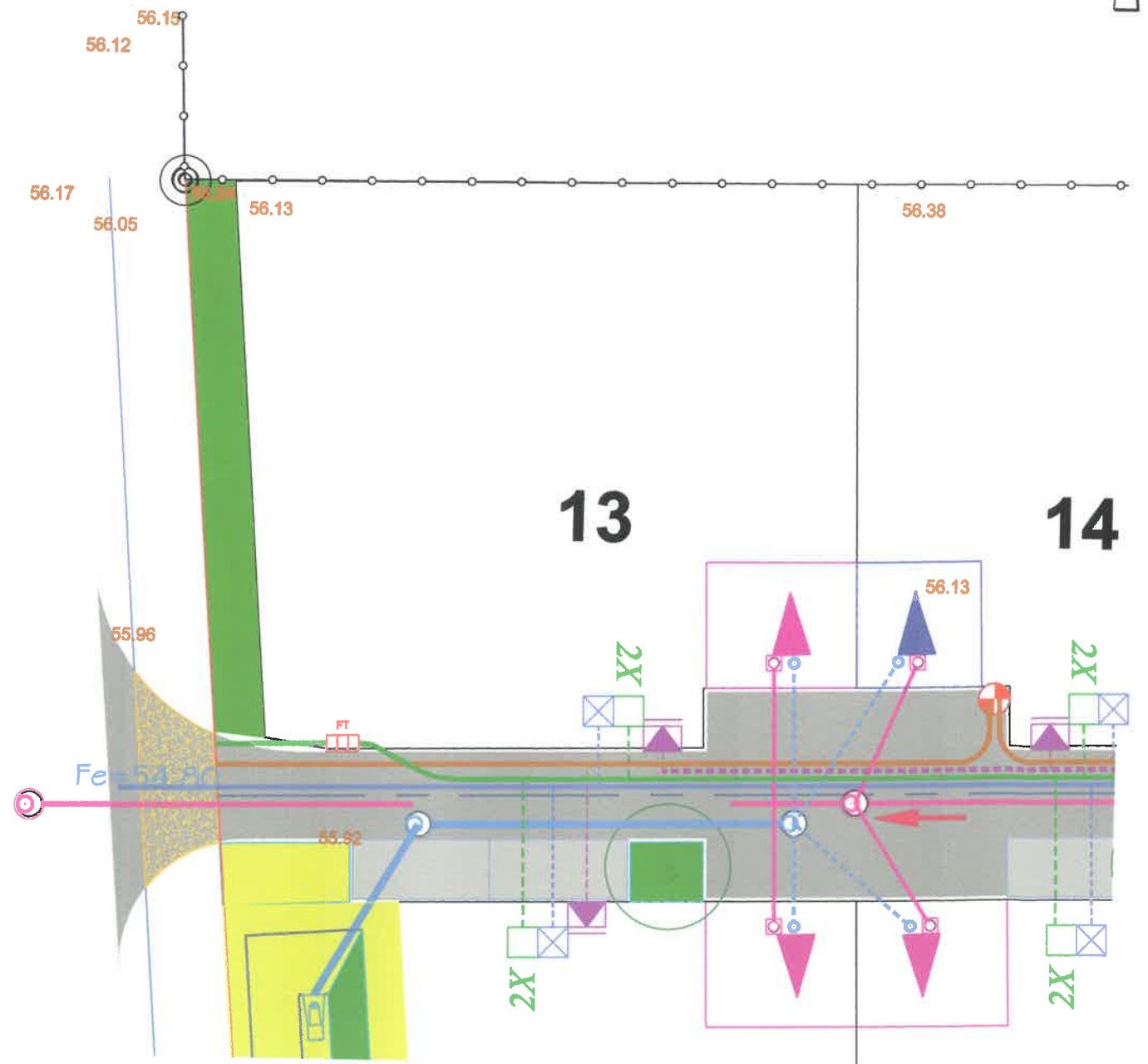
**PLAN DE VENTE DU LOT n° 13**

PLAN DE BORNAGE ECHELLE : 1/250



PLAN DES RESEAUX REGLEMENT GRAPHIQUE

ECHELLE : 1/250



**Légende**

- Accès au lot largeur adaptable
- Accès au lot largeur 5.00m
- Accès au lot largeur 6.00m
- Regard F.T.
- Coffret EDF
- Citerneau AEP
- Branchement Eaux Usées
- Branchement Eaux Pluviales
- Candélabre



55.99 Cotes terrain naturel

levé et dressé par J.M PELLE  
 Géomètre - Expert  
 12 Boulevard Leprince Ringuet 72000 LE MANS  
 Dossier 17180 Tél.02-43-20-46-23 Le 20/08/2018

## COMMUNE DE LAIGNE-EN-BELIN

### Lotissement « Le Chanteleux »

### Aménageur : SARTHE HABITAT

\*\*\*

La société SARTHE HABITAT a été autorisée à lotir un terrain sis à LAIGNE EN BELIN (72220). Les terrains sont destinés à la construction de maisons d'habitation individuelles.

Les opérations de bornage et d'arpentage ont été réalisées par la SASU CABINET JM PELLE, Géomètre - Expert au MANS.

#### DESIGNATION

Le lot n° 13 figure au cadastre de la commune de LAIGNE EN BELIN sous le numéro 324 de la section AK pour une contenance de cinq ares et trente et un centiares.

5 a 31 ca

#### DELIMITATION

##### Le lot n° 13 borde :

- au nord :
  - La propriété de la société MAR DI suivant une ligne droite d'une longueur de 24.90 mètres.
- à l'est :
  - Le lot n°14 suivant une ligne droite d'une longueur de 20.01 mètres matérialisée par une borne ronde située à 2,00 mètres en retrait de chacune de ses extrémités.
- au sud :
  - La voie nouvelle suivant une ligne brisée formée par quatre droites :
    - ✓ La première droite d'une longueur de 6.12 mètres est matérialisée par une borne ronde en limite de son extrémité Ouest, joignant la seconde droite.
    - ✓ La deuxième droite d'une longueur de 2.38 mètres est matérialisée par une borne ronde en limite de son extrémité Sud, joignant la troisième droite.
    - ✓ La troisième droite d'une longueur de 15.04 mètres est matérialisée par une borne ronde en limite de son extrémité Ouest, joignant la quatrième droite.
    - ✓ La quatrième droite d'une longueur de 2.53 mètres.
- à l'ouest :
  - Un espace vert suivant une ligne droite d'une longueur de 22.23 mètres matérialisée par une borne ronde située à 2,00 mètres en retrait de chacune de ses extrémités.