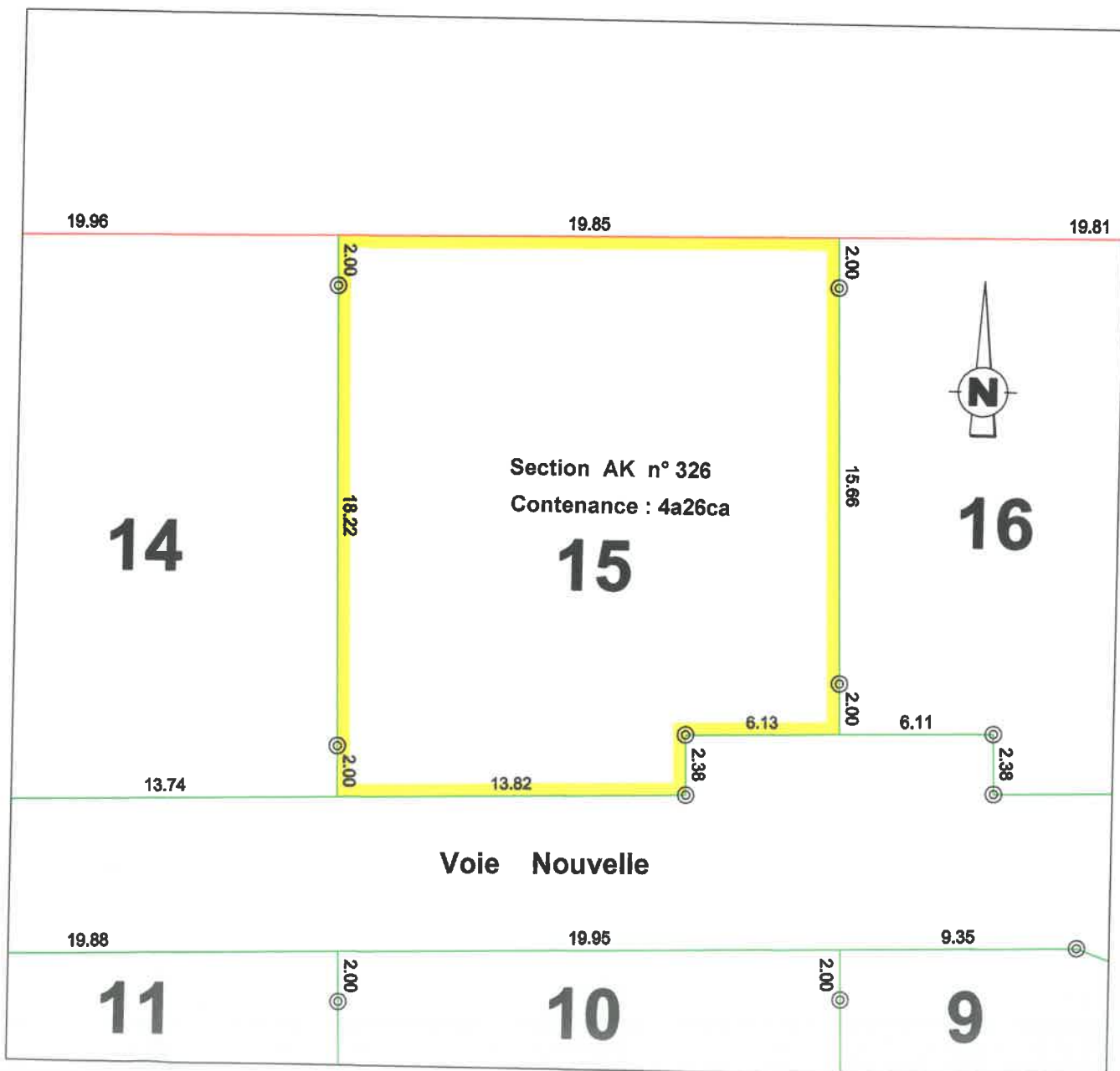


**COMMUNE DE LAIGNE EN BELIN**  
*Lotissement : " Le Chanteleux "*

**AMENAGEUR : SARTHE HABITAT**

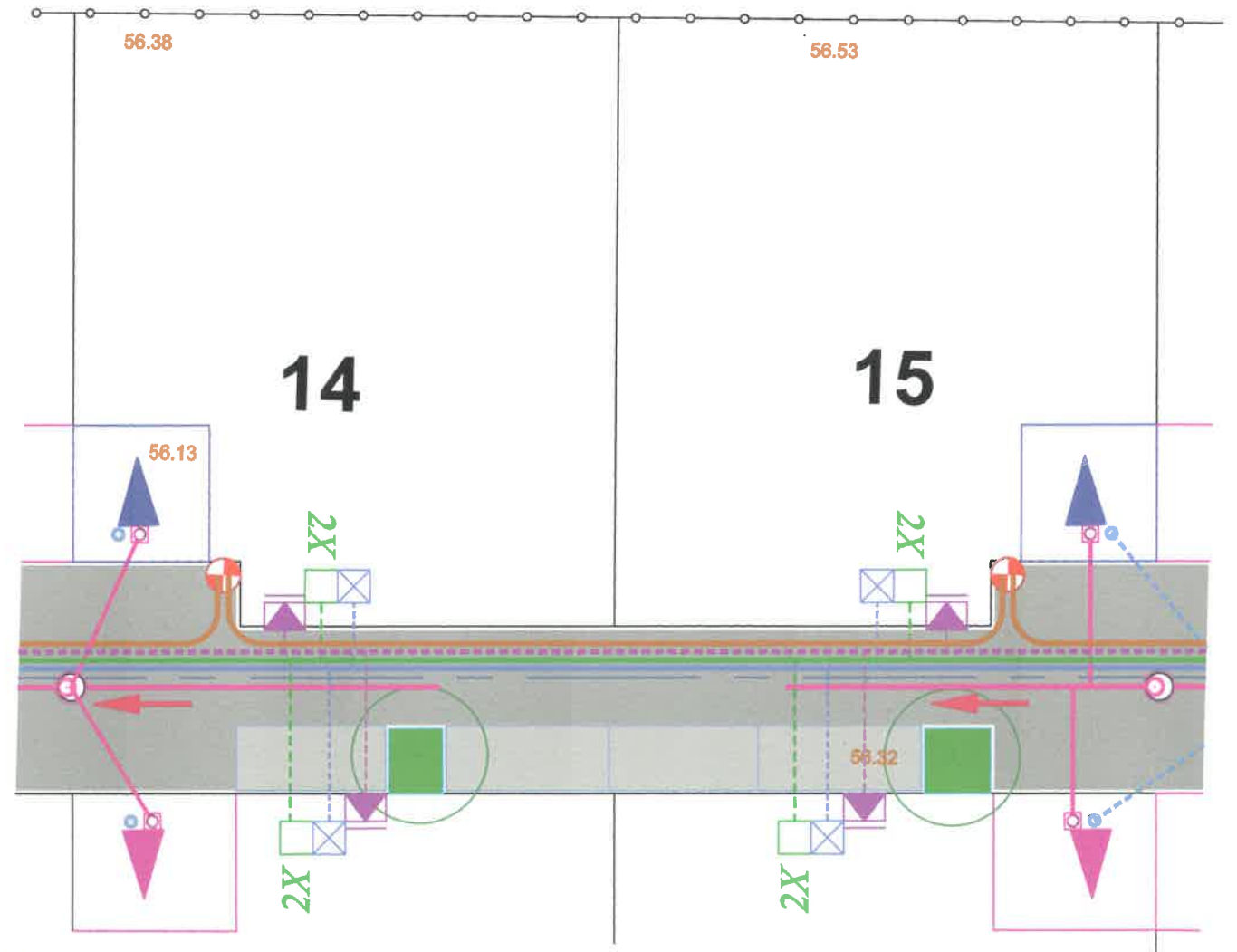
**PLAN DE VENTE DU LOT n° 15**

PLAN DE BORNAGE ECHELLE : 1/250



PLAN DES RESEAUX REGLEMENT GRAPHIQUE

ECHELLE : 1/250



- Légende**
- Accès au lot largeur adaptable
  - Accès au lot largeur 5.00m
  - Accès au lot largeur 6.00m
  - Cotes terrain naturel
  - Candélabre
  - Regard F.T.
  - Coffret EDF
  - Citerneau AEP
  - Branchement Eaux Usées
  - Branchement Faux Pluviales



levé et dressé par J.M PELLE  
 Géomètre - Expert  
 12 Boulevard Leprince Ringuet 72000 LE MANS  
 Dossier 17180 Tél.02-43-20-46-23 Le 20/08/2018

## COMMUNE DE LAIGNE-EN-BELIN

### Lotissement « Le Chanteleux »

### Aménageur : SARTHE HABITAT

\*\*\*

La société SARTHE HABITAT a été autorisée à lotir un terrain sis à LAIGNE EN BELIN (72220). Les terrains sont destinés à la construction de maisons d'habitation individuelles.

Les opérations de bornage et d'arpentage ont été réalisées par la SASU CABINET JM PELLE, Géomètre - Expert au MANS.

#### DESIGNATION

Le lot n° 15 figure au cadastre de la commune de LAIGNE EN BELIN sous le numéro 326 de la section AK pour une contenance de quatre ares et vingt-six centiares.

4 a 26 ca

#### DELIMITATION

##### Le lot n° 15 borde :

➤ au nord :

- La propriété de la société MAR DI suivant une ligne droite d'une longueur de 19.85 mètres.

➤ à l'est :

- Le lot n°16 suivant une ligne droite d'une longueur de 19.66 mètres matérialisée par une borne ronde située à 2,00 mètres en retrait de chacune de ses extrémités.

➤ au sud :

- La voie nouvelle suivant une ligne brisée formée par trois droites :
  - ✓ La première droite d'une longueur de 6.13 mètres est matérialisée par une borne ronde en limite de son extrémité Ouest, joignant la seconde droite.
  - ✓ La deuxième droite d'une longueur de 2.38 mètres est matérialisée par une borne ronde en limite de son extrémité Sud, joignant la troisième droite.
  - ✓ La troisième droite d'une longueur de 13.82 mètres.

➤ à l'ouest :

- Le lot n°14 suivant une ligne droite d'une longueur de 22.22 mètres matérialisée par une borne ronde située à 2,00 mètres en retrait de chacune de ses extrémités.