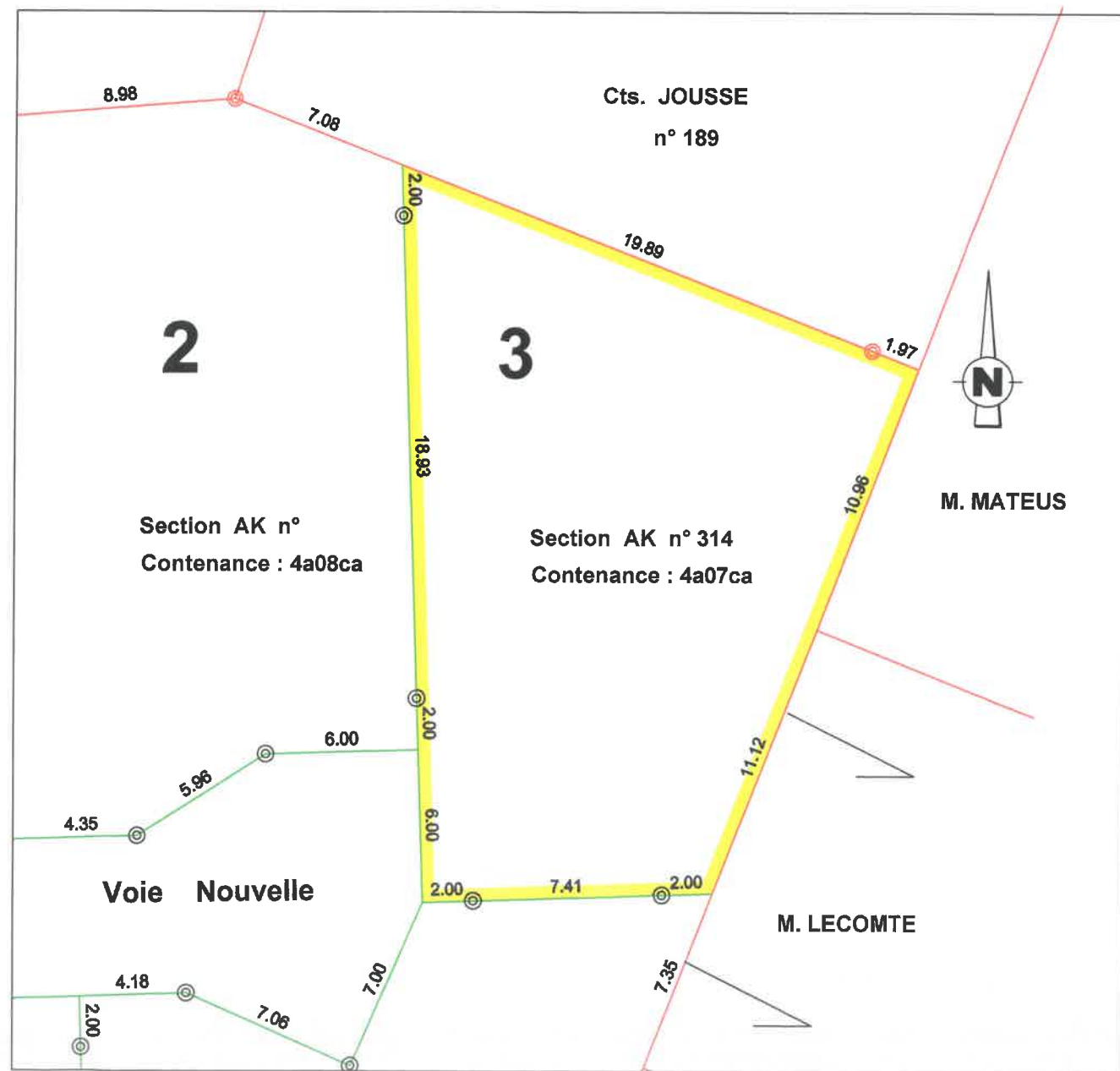


COMMUNE DE LAIGNE EN BELIN
Lotissement : " Le Chanteleux "

AMENAGEUR : SARTHE HABITAT

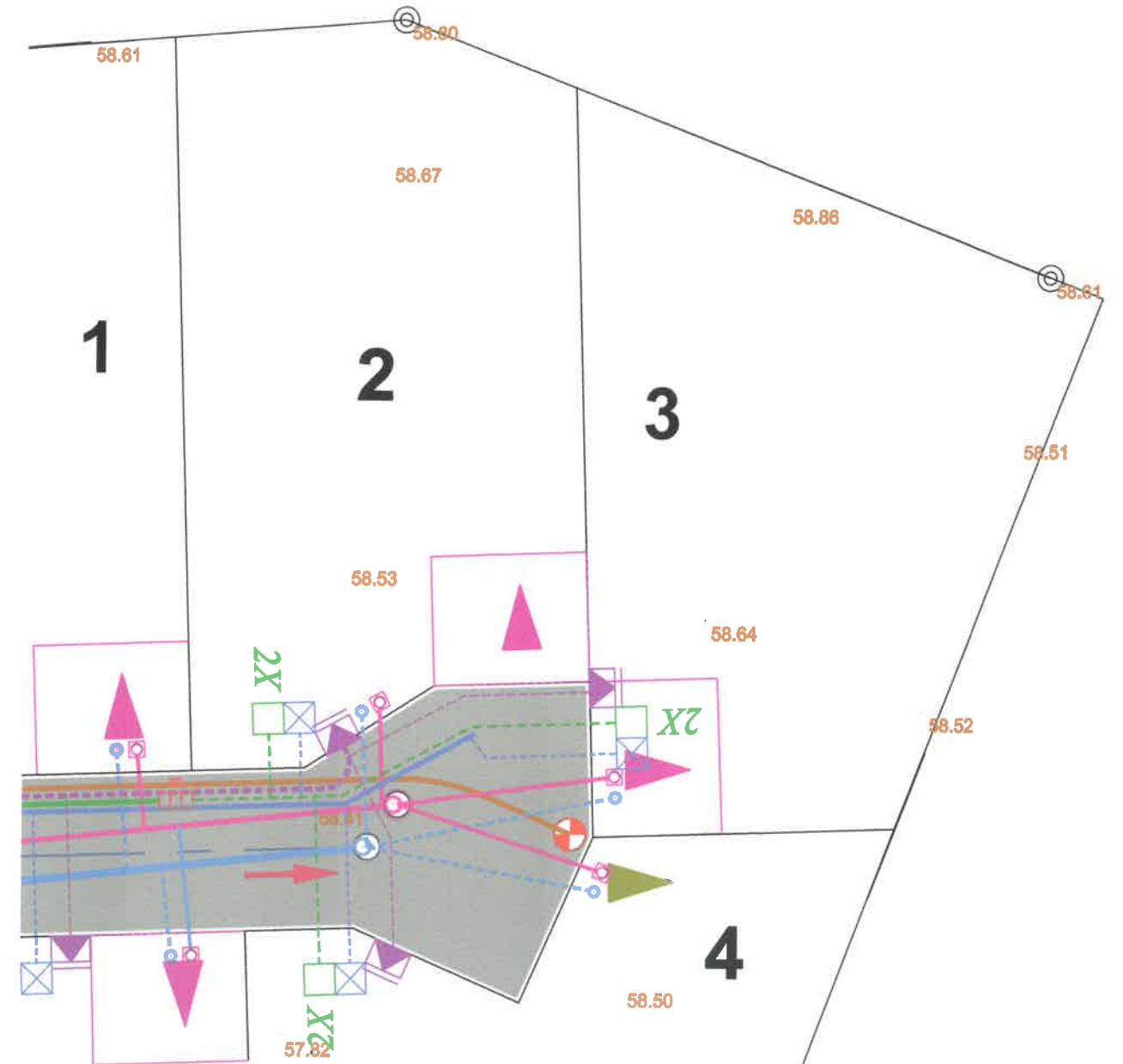
PLAN DE VENTE DU LOT n° 3

PLAN DE BORNAGE ECHELLE : 1/250



PLAN DES RESEAUX REGLEMENT GRAPHIQUE

ECHELLE : 1/250



- Légende**
- Accès au lot largeur adaptable
 - Accès au lot largeur 5.00m
 - Accès au lot largeur 6.00m
 - Candélabre
 - Regard F.T.
 - Coffret EDF
 - Citerneau AEP
 - Branchement Eaux Usées
 - Branchement Eaux Pluviales



55.99 Cotes terrain naturel

levé et dressé par J.M PELLE
 Géomètre - Expert
 12 Boulevard Leprince Ringuet 72000 LE MANS
 Dossier 17180 Tél.02-43-20-46-23 Le 20/08/2018

COMMUNE DE LAIGNE-EN-BELIN

Lotissement « Le Chanteleux »

Aménageur : SARTHE HABITAT

La société SARTHE HABITAT a été autorisée à lotir un terrain sis à LAIGNE EN BELIN (72220). Les terrains sont destinés à la construction de maisons d'habitation individuelles.

Les opérations de bornage et d'arpentage ont été réalisées par la SASU CABINET JM PELLE, Géomètre - Expert au MANS.

DESIGNATION

Le lot n° 3 figure au cadastre de la commune de LAIGNE EN BELIN sous le numéro 314 de la section AK pour une contenance de quatre ares et sept centiares.

4 a 07 ca

DELIMITATION

Le lot n° 3 borde :

- au nord :
 - La propriété des Consorts JOUSSE suivant une ligne droite d'une longueur de 21.86 mètres matérialisée par une borne ronde située à 1.97 mètre en limite de son extrémité Est.
- à l'est :
 - La propriété de Monsieur MATEUS suivant une ligne droite d'une longueur de 10.96 mètres.
 - La propriété de Monsieur LECOMTE suivant une ligne droite d'une longueur de 11.12 mètres.
- Au Sud :
 - Le lot n°4 suivant une ligne droite d'une longueur de 11.41 mètres matérialisée par une borne ronde située à 2,00 mètres en retrait de chacune de ses extrémités.
- à l'ouest :
 - La voie nouvelle suivant une ligne droite d'une longueur de 6.00 mètres.
 - Le lot n°2 suivant une ligne droite d'une longueur de 22.93 mètres matérialisée par une borne ronde située à 2,00 mètres en retrait de chacune de ses extrémités.