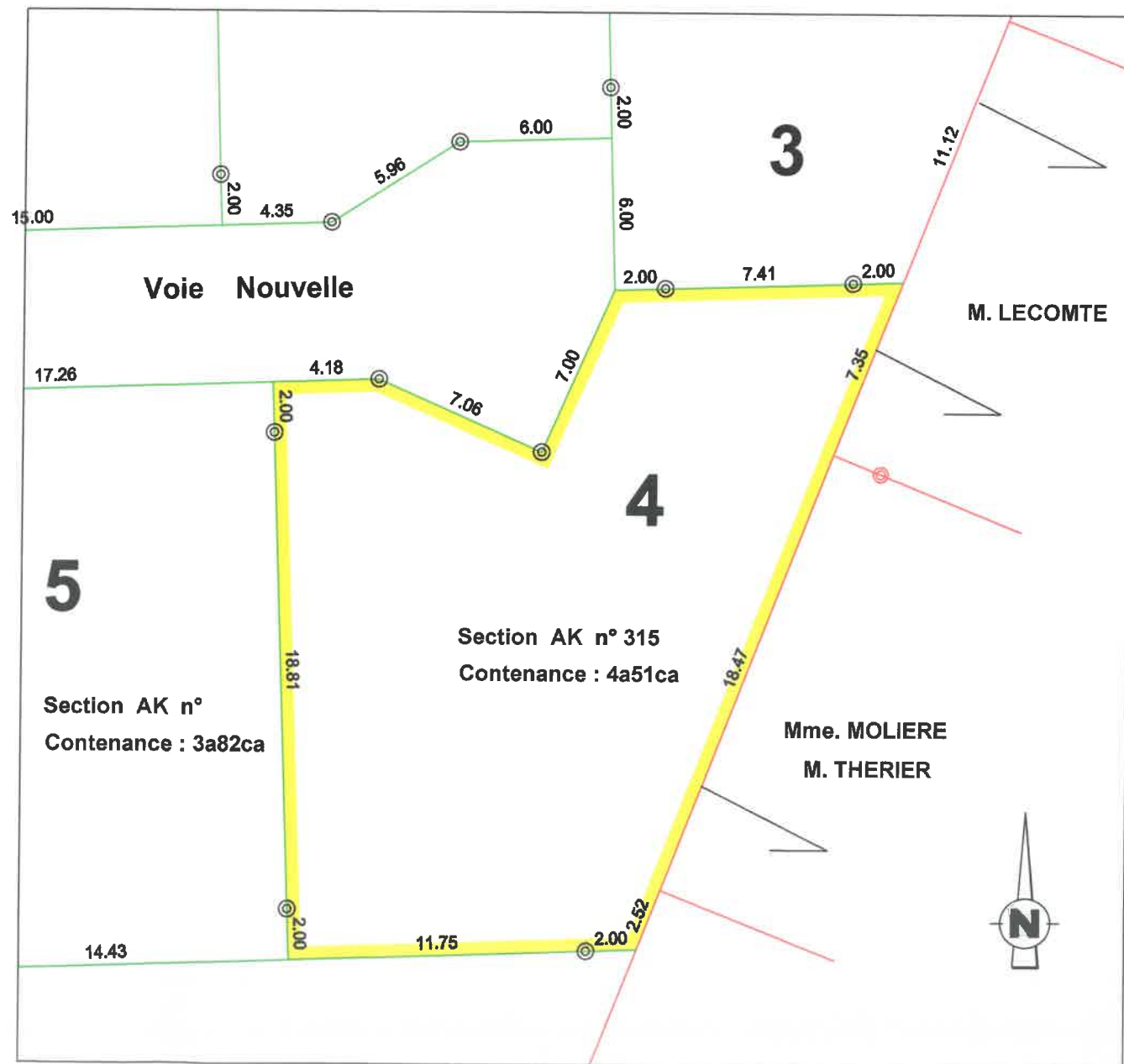


COMMUNE DE LAIGNE EN BELIN
Lotissement : " Le Chanteleux "

AMENAGEUR : SARTHE HABITAT

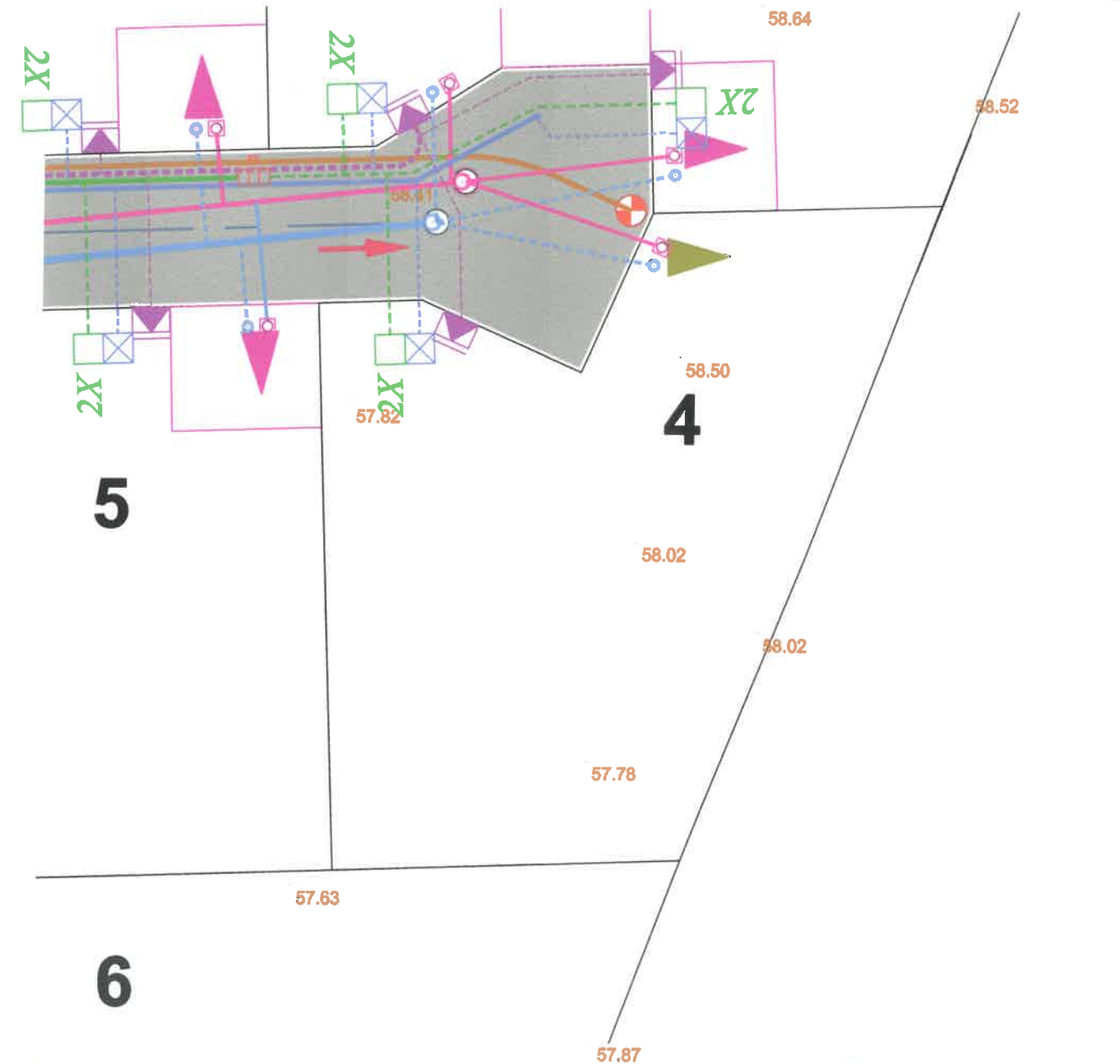
PLAN DE VENTE DU LOT n° 4

PLAN DE BORNAGE ECHELLE : 1/250



PLAN DES RESEAUX REGLEMENT GRAPHIQUE

ECHELLE : 1/250



Légende

- Accès au lot largeur adaptable
- Accès au lot largeur 5.00m
- Accès au lot largeur 6.00m
- Candélabre
- Regard F.T.
- Coffret EDF
- Citerneau AEP
- Branchement Eaux Usées
- Branchement Eaux Pluviales



levé et dressé par J.M PELLE
 Géomètre - Expert
 12 Boulevard Leprince Ringuet 72000 LE MANS
 Dossier 17180 Tél.02-43-20-46-23 Le 20/08/2018

COMMUNE DE LAIGNE-EN-BELIN

Lotissement « Le Chanteleux »

Aménageur : SARTHE HABITAT

La société SARTHE HABITAT a été autorisée à lotir un terrain sis à LAIGNE EN BELIN (72220). Les terrains sont destinés à la construction de maisons d'habitation individuelles.

Les opérations de bornage et d'arpentage ont été réalisées par la SASU CABINET JM PELLE, Géomètre - Expert au MANS.

DESIGNATION

Le lot n° 4 figure au cadastre de la commune de LAIGNE EN BELIN sous le numéro 315 de la section AK pour une contenance de quatre ares et cinquante et un centiares.

4 a 51 ca

DELIMITATION

Le lot n° 4 borde :

➤ au nord :

- La voie nouvelle suivant une ligne brisée formée par trois droites :
 - ✓ La première droite d'une longueur de 4.18 mètres est matérialisée par une borne ronde en limite de son extrémité Est, joignant la seconde droite.
 - ✓ La deuxième droite d'une longueur de 7.06 mètres est matérialisée par une borne ronde en limite de son extrémité Est, joignant la troisième droite.
 - ✓ La troisième droite d'une longueur de 7.00 mètres.
- Le lot n°3 suivant une ligne droite d'une longueur de 11.41 mètres matérialisée par une borne ronde située à 2,00 mètres en retrait de chacune de ses extrémités

➤ à l'est :

- La propriété de Monsieur LECOMTE suivant une ligne droite d'une longueur de 7.35 mètres.
- La propriété de Madame MOLIERE et Monsieur THERIER suivant une ligne droite d'une longueur de 18.47 mètres.
- La propriété de Madame LIGER et Monsieur HERGAULT suivant une ligne droite d'une longueur de 2.52 mètres.

➤ au sud :

➤ Le lot n°6 suivant une ligne droite d'une longueur de 13.75 mètres matérialisée par une borne ronde située à 2,00 mètres en retrait de son extrémité Est.

➤ à l'ouest :

➤ Le lot n°5 suivant une ligne droite d'une longueur de 22.81 mètres matérialisée par une borne ronde située à 2,00 mètres en retrait de chacune de ses extrémités.