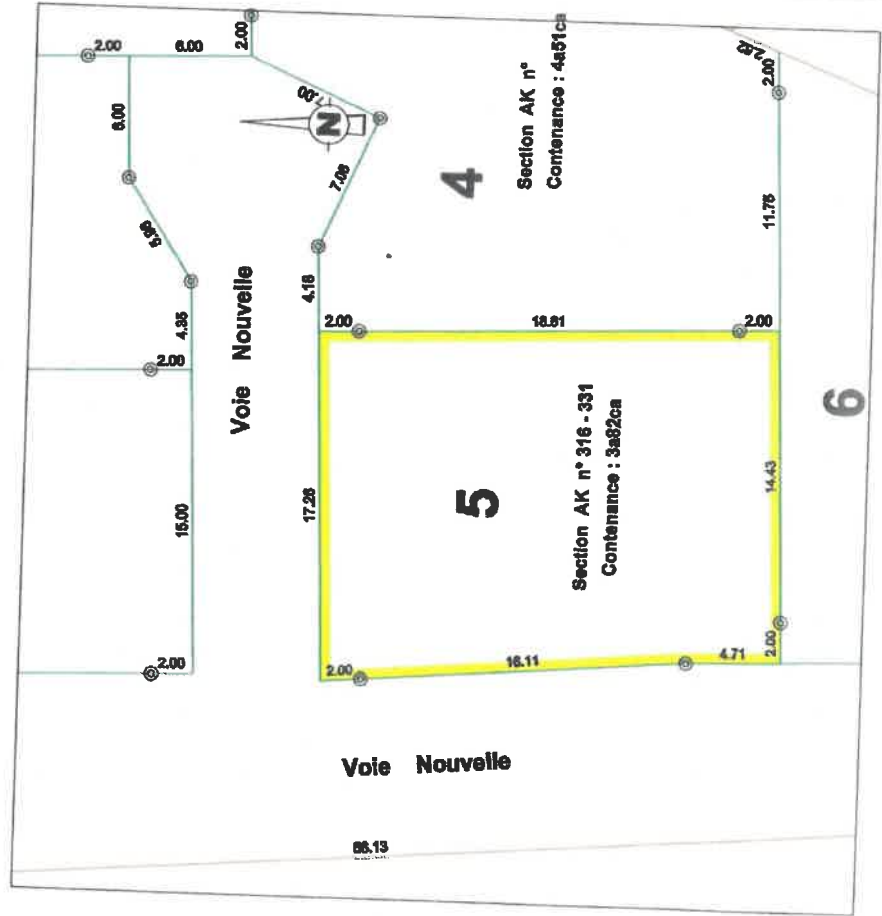


COMMUNE DE LAIGNE EN BELIN
Lotissement : " Le Chanteleux "

AMENAGEUR :SARTHE HABITAT

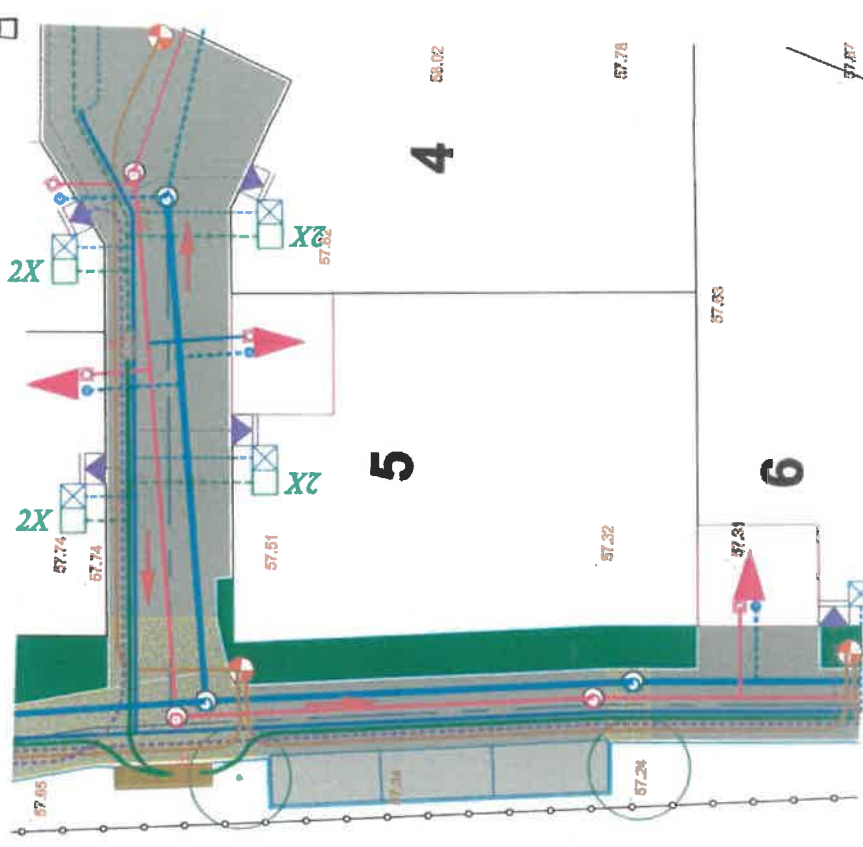
PLAN DE VENTE DU LOT n° 5

PLAN DE BORNAGE ECHELLE : 1/250



PLAN DES RESEAUX REGLEMENT GRAPHIQUE

ECHELLE : 1/250



Accès au lot largeur admissible



Accès au lot largeur 5.00m



Accès au lot largeur 6.00m



Comité d'abonné

2X Regard F.T.

Coffret EDP

Citerneu AEP

Branchement Eau Usages

55,89 Cotes terrain naturel

Légende



levé et dressé par J.M PELLE
 Géomètre - Expert
 12 Boulevard Leptitoe Ringnet 72000 LE MANS
 Dossier 17180 VBL02-43-20-48-23 Le 30/08/2018

COMMUNE DE LAIGNE-EN-BELIN

Lotissement « Le Chanteleux »

Aménageur : SARTHE HABITAT

La société SARTHE HABITAT a été autorisée à lotir un terrain sis à LAIGNE EN BELIN (72220). Les terrains sont destinés à la construction de maisons d'habitation individuelles.

Les opérations de bornage et d'arpentage ont été réalisées par la SASU CABINET JM PELLE, Géomètre - Expert au MANS.

DESIGNATION

Le lot n° 5 figure au cadastre de la commune de LAIGNE EN BELIN sous les numéros 316 et 331 de la section AK pour une contenance de trois ares et quatre-vingt-deux centiares.

3 a 82 ca

DELIMITATION

Le lot n° 5 borde :

- au nord :
 - La voie nouvelle suivant une ligne droite d'une longueur de 17.26 mètres.
- à l'est :
 - Le lot n°4 suivant une ligne droite d'une longueur de 22.81 mètres matérialisée par une borne ronde située à 2,00 mètres en retrait de chacune de ses extrémités.
- au sud :
 - Le lot n°6 suivant une ligne droite d'une longueur de 16.43 mètres matérialisée par une borne ronde située à 2,00 mètres en retrait de son extrémité Ouest.
- à l'ouest :
 - La voie nouvelle suivant une ligne brisée formée par deux droites :
 - ✓ La première droite d'une longueur de 4.71 mètres est matérialisée par une borne ronde en limite de son extrémité Nord, joignant la seconde droite.
 - ✓ La deuxième droite d'une longueur de 18.11 mètres est matérialisée par une borne ronde située à 2.00 mètres en retrait de son extrémité Nord.