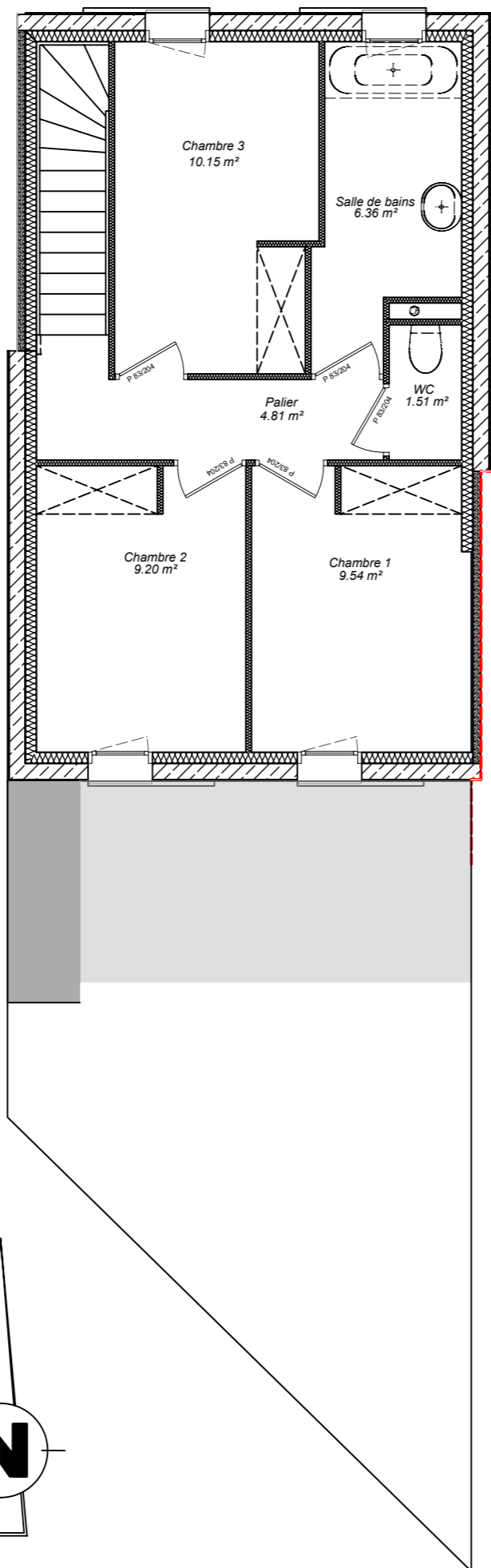
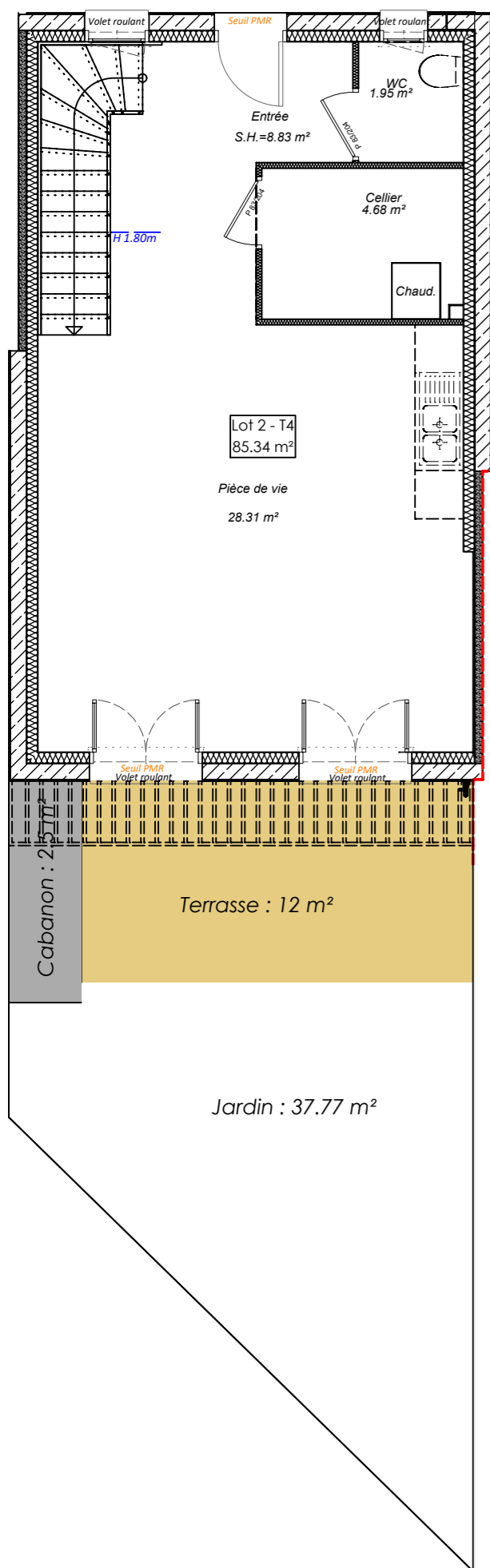


REZ DE CHAUSSEE

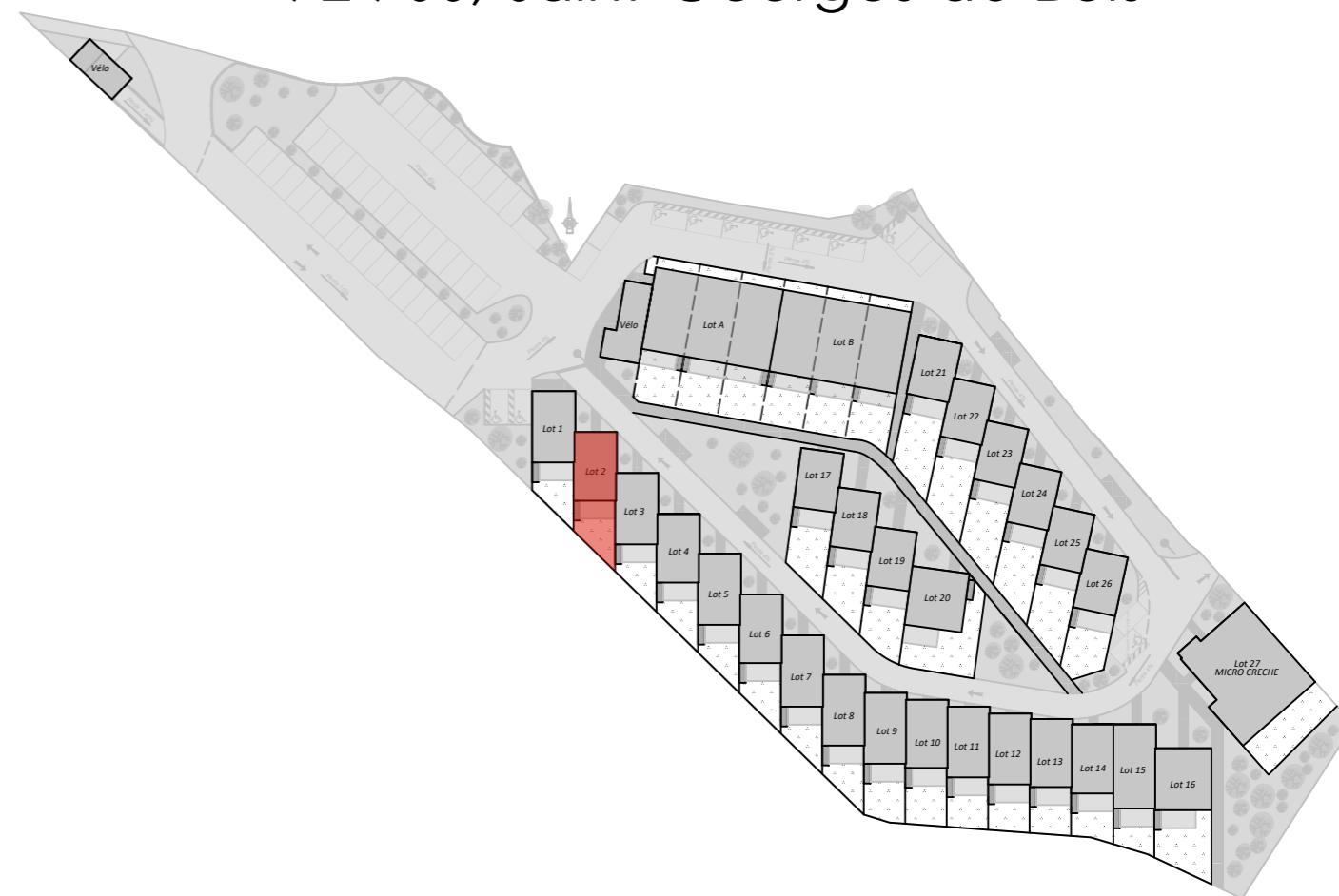
ETAGE



LE CLOS DES HAYES

"Les Hayes"

72 700, Saint-Georges-du-Bois



Surface Logement 2 - T4	
REZ-DE-CHAUSSEE	
Entrée	8,83 m ²
WC	1,95 m ²
Cellier	4,68 m ²
Pièce de vie	28,31 m ²
ETAGE	
Palier	4,81 m ²
Chambre 3	10,15 m ²
Salle de bains	6,36 m ²
WC	1,51 m ²
Chambre 1	9,54 m ²
Chambre 2	9,20 m ²
Total habitable	85,34 m²
SURFACES DIVERSES	
Cabanon	2,5 m ²
Terrasse	12 m ²
Jardin	37,77 m ²



ATB SAS
 4 rue Ville Close
 61130 BELLEME
 Tel : 06-81-00-61-85
 ARCHITECTE laurenttacheau@orange.fr