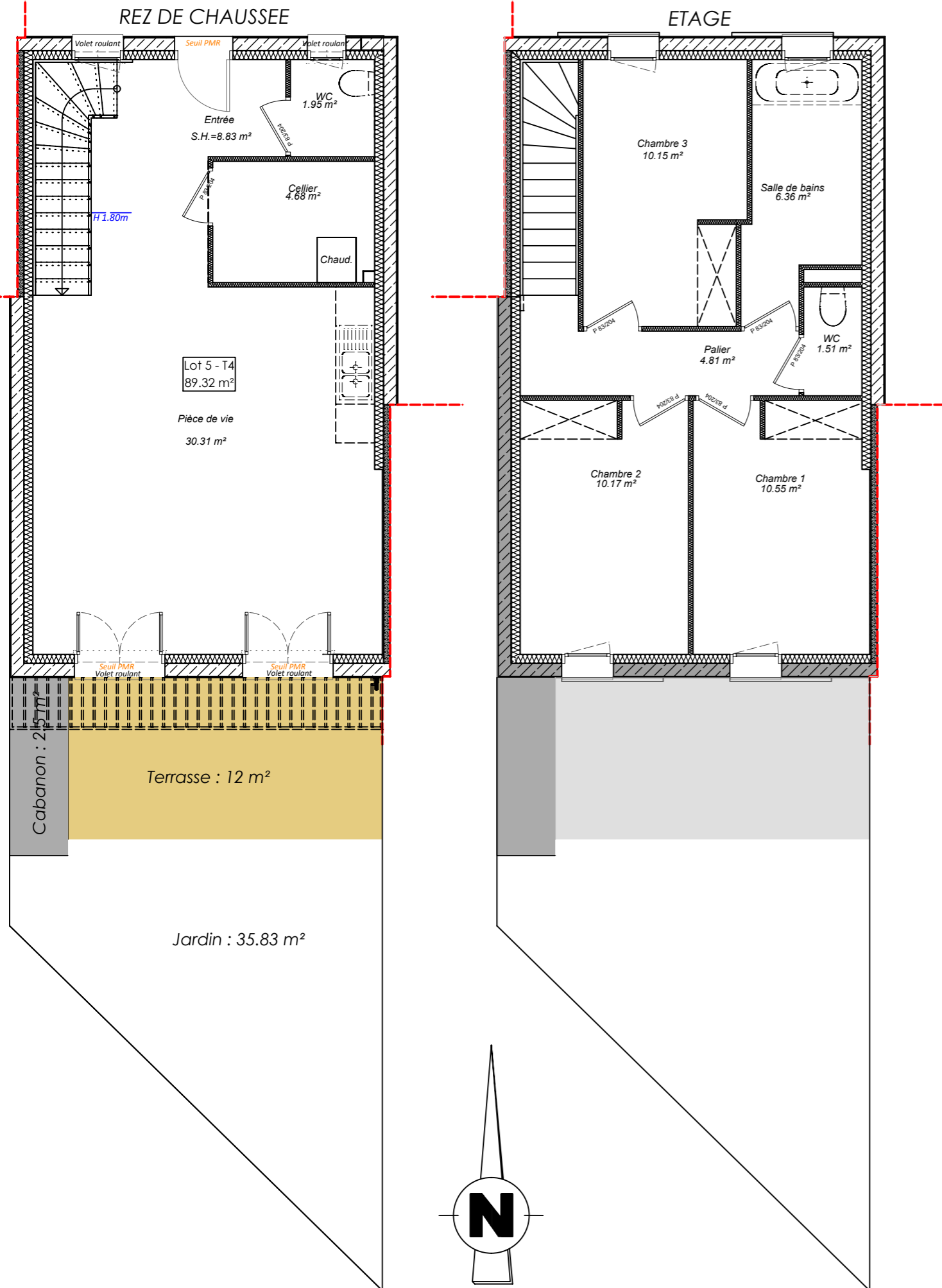
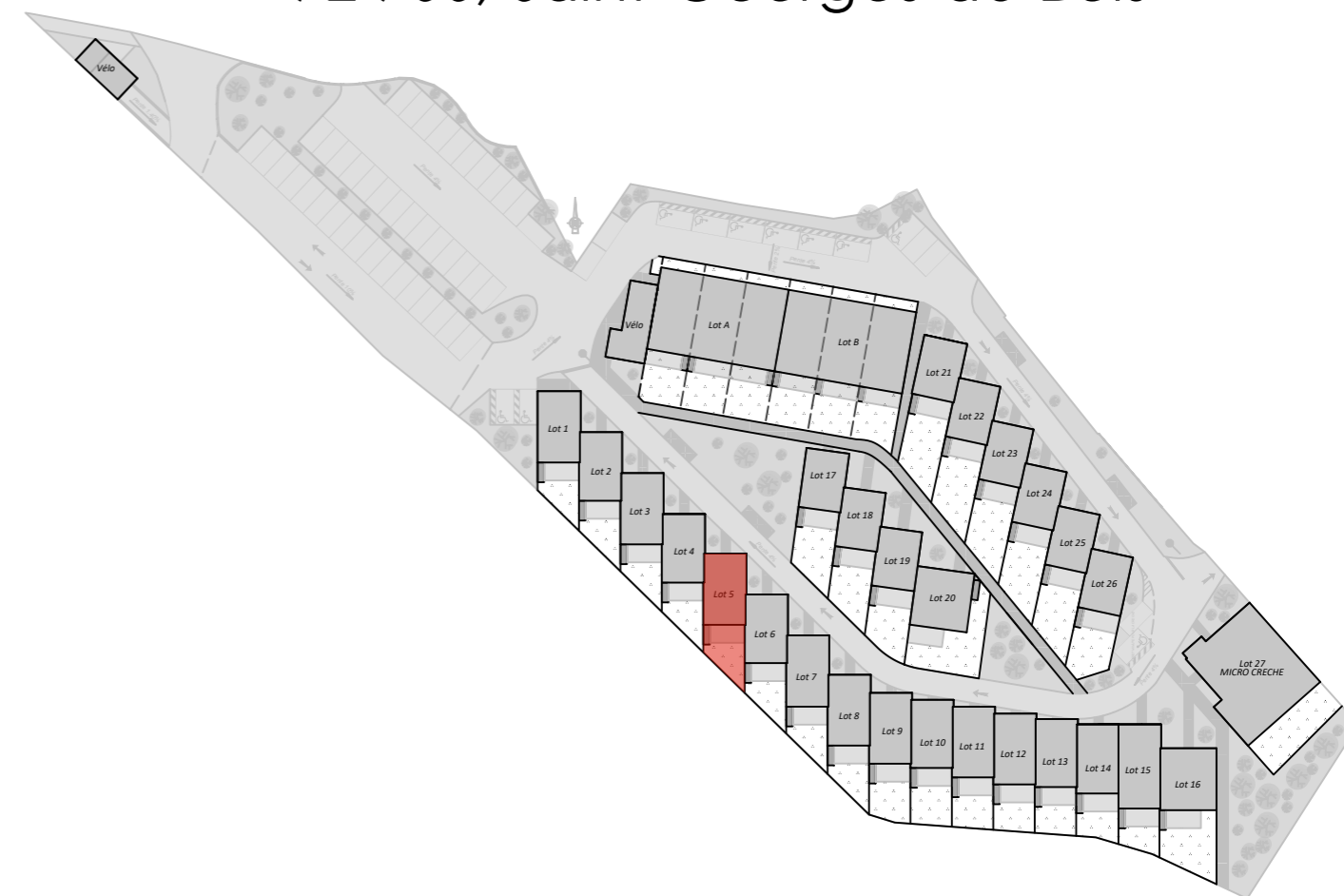


# LE CLOS DES HAYES

## "Les Hayes"

72 700, Saint-Georges-du-Bois



Surface Logement 5 - T4	
<b>REZ-DE-CHAUSSEE</b>	
Entrée	8,83 m <sup>2</sup>
WC	1,95 m <sup>2</sup>
Cellier	4,68 m <sup>2</sup>
Pièce de vie	30,31 m <sup>2</sup>
<b>ETAGE</b>	
Palier	4,81 m <sup>2</sup>
Chambre 3	10,15 m <sup>2</sup>
Salle de bains	6,36 m <sup>2</sup>
WC	1,51 m <sup>2</sup>
Chambre 1	10,55 m <sup>2</sup>
Chambre 2	10,17 m <sup>2</sup>
<b>Total habitable</b>	<b>89,32 m<sup>2</sup></b>
<b>SURFACES DIVERSES</b>	
Cabanon	2,5 m <sup>2</sup>
Terrasse	12 m <sup>2</sup>
Jardin	35,83 m <sup>2</sup>



**ATB SAS**  
 4 rue Ville Close  
 61130 BELLEME  
 Tel : 06-81-00-61-85  
 ARCHITECTE laurenttacheau@orange.fr