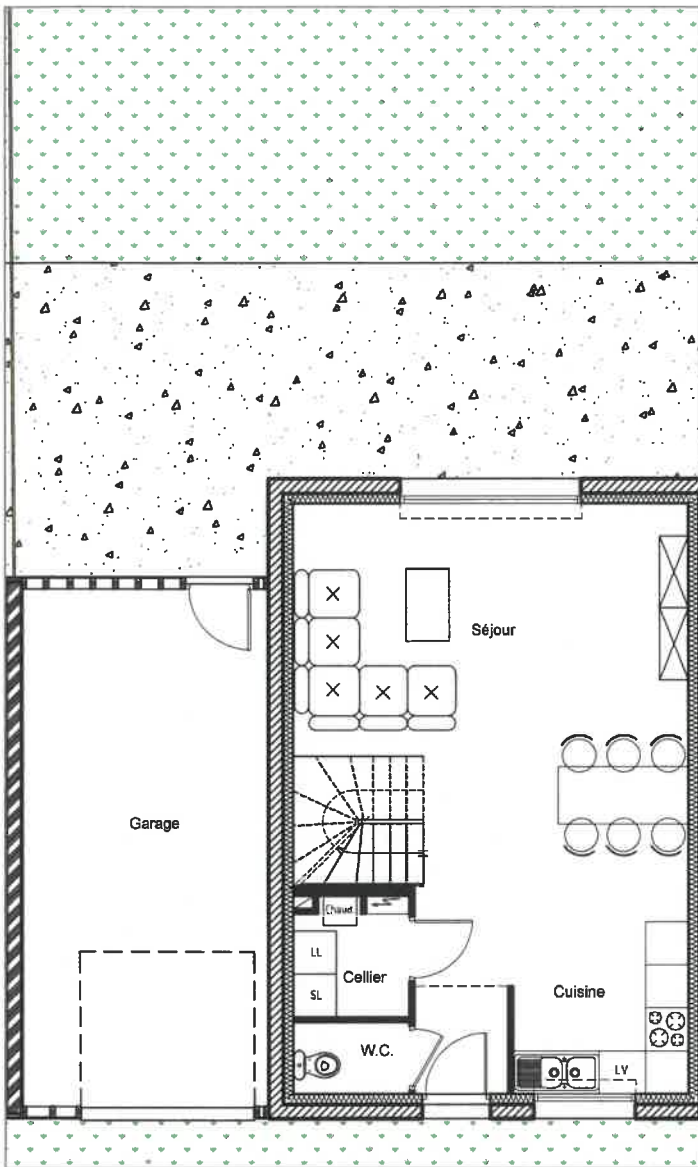
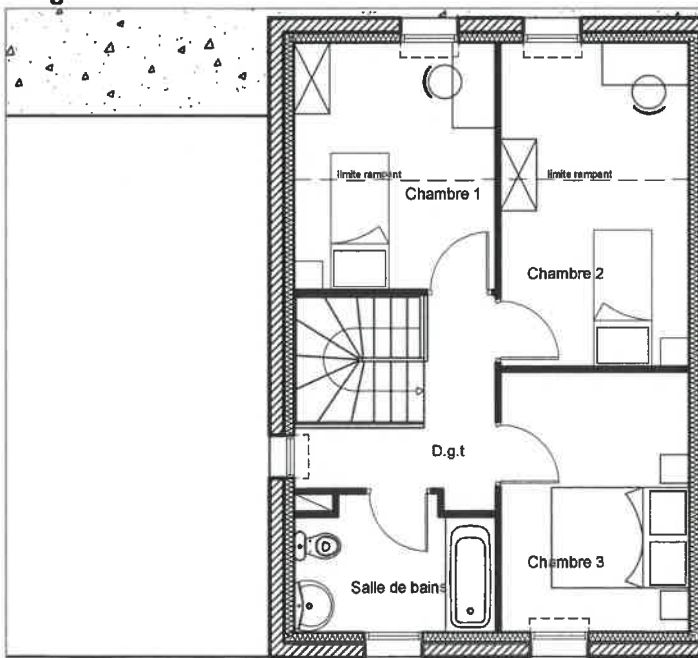


## Rez-de-chaussée



## Etage



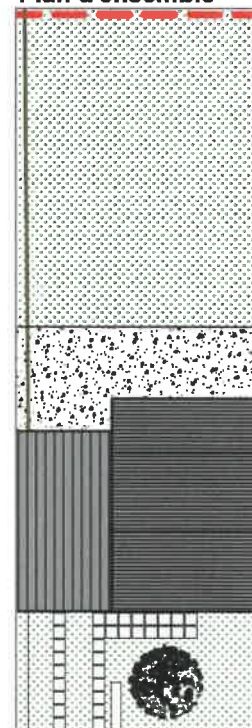
## CONSTRUCTION DE 20 LOGEMENTS AU MANS

TYPE 4 n°12  
82,14 m<sup>2</sup>

### SURFACES

Entrée	1,95 m <sup>2</sup>
W.C	1,61 m <sup>2</sup>
Cellier	2,47 m <sup>2</sup>
Cuisine	5,80 m <sup>2</sup>
Séjour	29,80 m <sup>2</sup>
<b>Surface RDC</b>	<b>41,63 m<sup>2</sup></b>
Dégagement	4,55 m <sup>2</sup>
Chambre 1	9,74 m <sup>2</sup>
Chambre 2	11,83 m <sup>2</sup>
Chambre 3	9,44 m <sup>2</sup>
Salle de bains	4,95 m <sup>2</sup>
<b>Surface Etage</b>	<b>40,51 m<sup>2</sup></b>
<b>Surface Habitable</b>	<b>82,14 m<sup>2</sup></b>
Garage	24,55 m <sup>2</sup>
Jardin clos	160,00 m <sup>2</sup>

### Plan d'ensemble



### Façades d'ensemble

