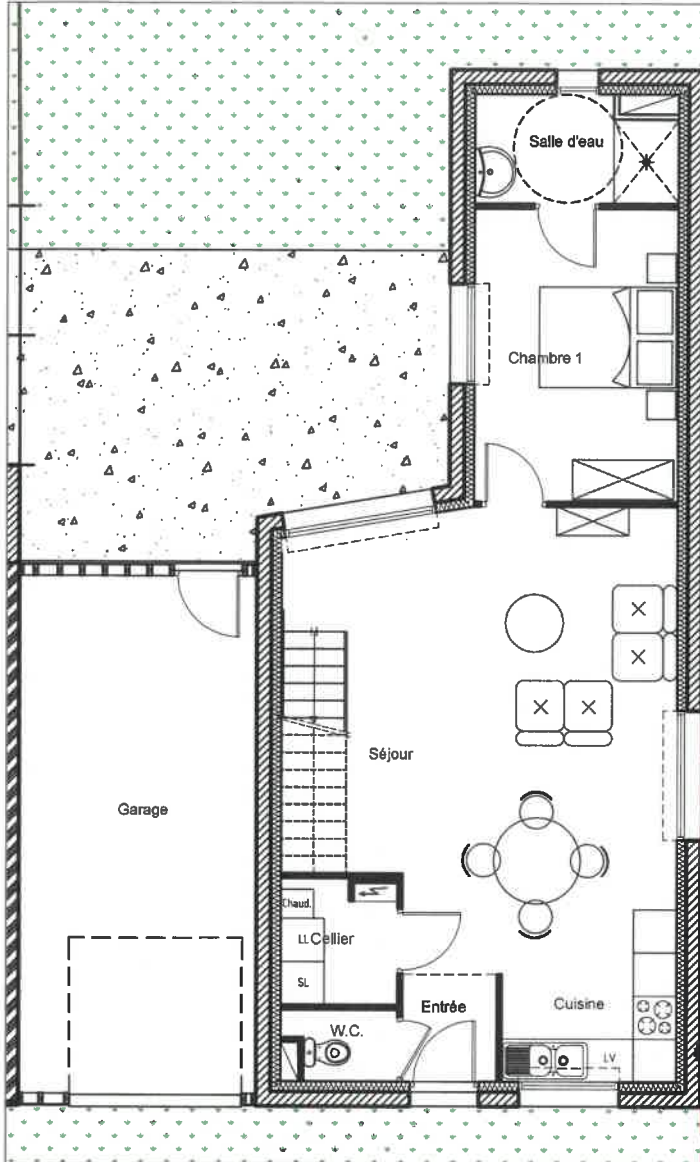
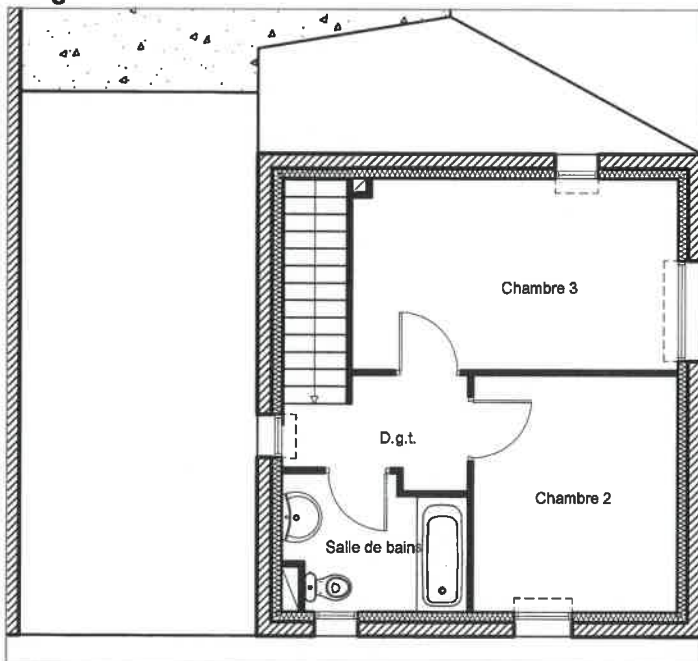


## Rez-de-chaussée



## Etage



## CONSTRUCTION DE 20 LOGEMENTS AU MANS

**TYPE 4 n°13**  
84.24 m<sup>2</sup>

### SURFACES

Entrée	1,95 m <sup>2</sup>
W.C	1,41 m <sup>2</sup>
Cellier	2,62 m <sup>2</sup>
Cuisine	5,80 m <sup>2</sup>
Séjour	28,07 m <sup>2</sup>
Chambre 1	11,47 m <sup>2</sup>
Salle d'eau	3,97 m <sup>2</sup>

**Surface RDC** 55.29 m<sup>2</sup>

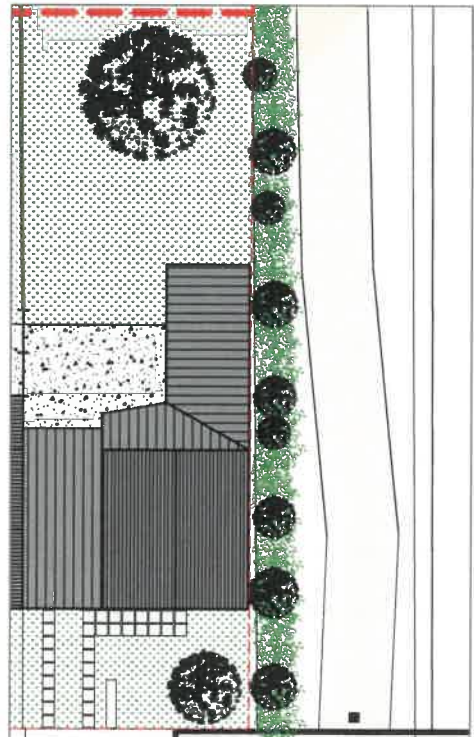
Dégagement	3,24 m <sup>2</sup>
Chambre 2	9,34 m <sup>2</sup>
Chambre 3	11,94 m <sup>2</sup>
Salle de bains	4,43 m <sup>2</sup>

**Surface Etage** 28,95 m<sup>2</sup>

**Surface Habitable** 84,24 m<sup>2</sup>

Garage	23,76 m <sup>2</sup>
Jardin clos	139,00 m <sup>2</sup>

### Plan d'ensemble



### Façades d'ensemble

