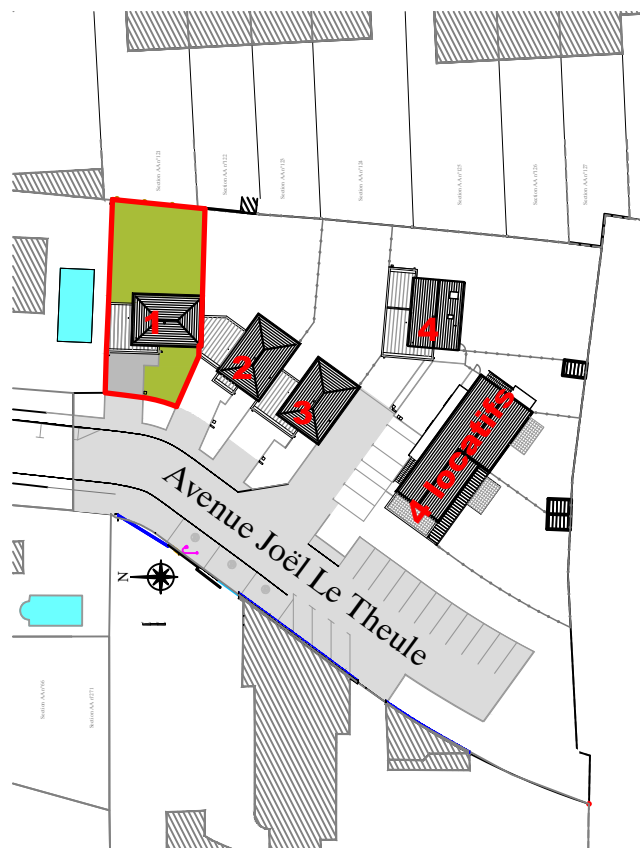


Construction de 4 logements en accession

avenue Joël Le Theule - LA CHAPELLE ST AUBIN



Perspective non contractuelle



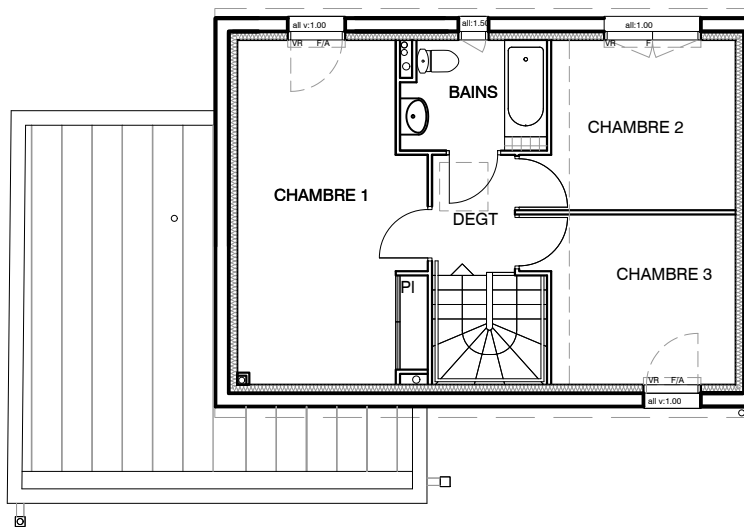
PLAN DE SITUATION



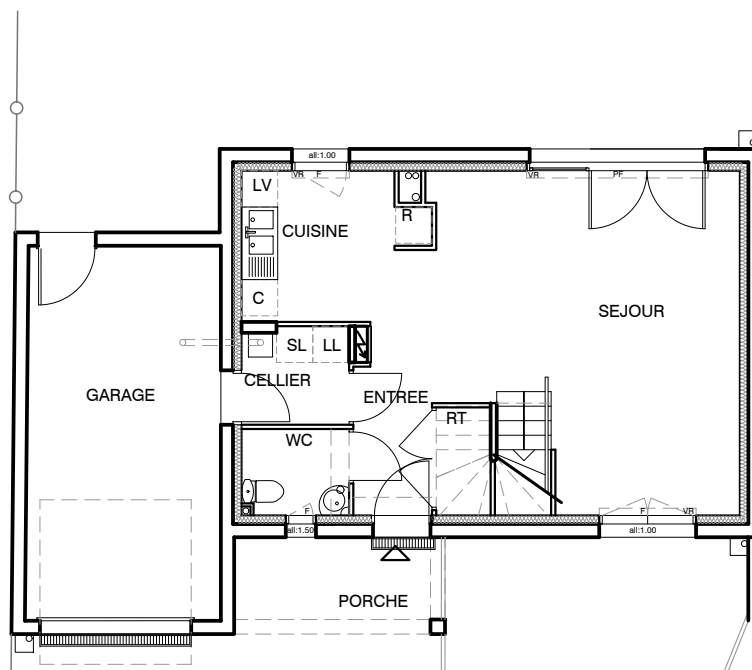
Façade Ouest sur rue



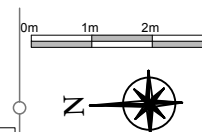
Façade Est sur jardin



ETAGE



REZ DE CHAUSSEE



SARTHE HABITAT
158 avenue Bollée - CS 81933
72019 LE MANS Cedex 2

Agence d'Architecture Frédéric DELATTE
Sarl Ares Architecture
2, rue des Gladiateurs - 72000 Le Mans
Tél: 02.43.82.16.68
ares-architecture@orange.fr

Lot:	1
Type:	T4 DUPLEX

SURFACES HABITABLES	
Rez de Chaussée	
Entrée	4.25 m ²
WC	2.50 m ²
Cellier	2.83 m ²
Cuisine	7.54 m ²
Séjour	24.93 m ²
Rangement	0.63 m ²
Etage	
Dégagement	2.70 m ²
Chambre 1	15.90 m ²
Placard ch1	0.72 m ²
Salle de bains	4.25 m ²
Chambre 2	9.07 m ²
Chambre 3	9.08 m ²

TOTAL SURF. HAB.	84.40 m ²
Porche	5.51 m ²
Garage	20.10 m ²

Jardin clos	158.10 m ²
Jardin non clos	39.27 m ²

Lot 1 : T4

LEGENDE :

Hauteur sous plafond environ 2m50
- - - - - : Poutre
☐ : Chaudière
▣ : Gaine

R: Réfrigérateur
C: Cuisinière
LV: Lave-vaisselle
LL: Lave-linge

PF: Porte-Fenêtre
F/A: Fenêtre sur allège vitrée
F: Fenêtre
All: 1.00 : hauteur d'allège 1.00m
VR: Volet roulant
Rt: Rangement
Pl: Placard

INDICE 2
06/11/2020

NOTA : Plans issus du permis de construire. Des modifications sont susceptibles d'être apportées à ce plan en fonction des nécessités techniques ou administratives de la réalisation tant en ce qui concerne les dimensions libres que l'équipement. Les surfaces indiquées sont approximatives. Les retombées, soffites, faux plafonds ainsi que l'emplacement des équipements sont figurés à titre indicatif.